

令和5年度
酪農・畜産資料
畜産統計

令和5年
十勝畜産統計

令和6年3月

十勝農業協同組合連合会

はじめに

令和5年5月、新型コロナウイルス感染症の法上の位置付けが5類に移行し、社会経済活動はコロナ禍以前に回復しつつあります。一方、国際情勢は混沌としており、ロシアによるウクライナ侵攻に加え、10月には新たにイスラエル・パレスチナ間で戦争が勃発しました。これらを背景に、世界的に物価は高騰、国内においては円安も手伝いあらゆる生産資材価格が高止まりし、農業全般の経営が厳しい環境下におかれています。近年、酪農では離農が加速傾向にあり、生乳出荷戸数は1,000戸を下回る987戸（前年比4.3%減）となりました。畜産では、ホクレン十勝家畜市場の黒毛和種年間平均価格が前年比12.8%減の633千円と低迷しています。一方で、酪農においては、8月と12月に生乳取引価格が引き上げられたことに加え、ここ2年間の生産抑制からも脱却、僅かながらも明るい兆しが見えてきました。また、外食やインバウンド需要の回復も期待され、着実にこの難局の出口が近づきつつあります。依然として、多くの農場で経営収支の十分な回復には至っておりませんが、これ以上、酪農畜産経営の灯が消えることのないよう、関係者一丸となった活動を展開していくことが望まれます。

このような中、令和5年産農畜産物の十勝管内農協取扱高（概算）は、3,573億円（前年比2%増）を記録しました。酪農では、生産抑制や猛暑の影響から生乳生産量は前年を下回ったものの、生乳取引価格の引き上げにより前年比3%増の1,466億円となりました。肉用牛では、枝肉価格や素牛取引価格の下落により、前年比5%減の647億円となり、酪農畜産全体では2,170億円（前年比±0%）となりました。

十勝の酪農畜産が将来にわたり安定的に発展するためには、正確な状況把握とデータに基づく分析が不可欠であります。本統計資料は、会員農協ならびに管内の関係機関の調査結果に基づき、十勝の酪農畜産に関する基礎的な数値を毎年12月時点で集計したものです。十勝の酪農畜産の動向や現況等を把握する資料として幅広く多方面に活用頂き、さらなる進展に寄与できれば誠に幸いと存じます。

最後になりましたが、本資料の作成にあたり調査にご協力頂きました十勝総合振興局、帯広食肉衛生検査所、各農業協同組合、ホクレン農業協同組合連合会に対し、厚くお礼申し上げます。

令和6年3月

十勝農業協同組合連合会
代表理事長 鈴木 雅博

目 次

十勝畜産の動向	1 ～ 2
1. 農協別単位生産および飼料畑に関する分析表	3 ～ 4
2. 単位生産および飼料畑に関する年次推移	5 ～ 6
3. 土地利用状況の年次推移	7
4. 十勝管内家畜飼育頭羽数の推移	8 ～ 9
5. 生乳生産量月別構成割合の推移	10
6. 1戸当たり肉用家畜飼育頭数の推移	10
7. 全国・全道・十勝における家畜飼育頭羽数の現況	11
8. 全国・全道・十勝における家畜別飼育戸数の現況	11
9. 経産牛・育成牛を合わせた頭数規模別飼育農家戸数の推移	12 ～ 13
10. 年間出荷乳量規模別生乳出荷農家戸数の推移	14
11. 黒毛和種飼育頭数規模別農家戸数の推移	15
十勝畜産の現況	
1. 農家戸数	16 ～ 17
2. 乳牛飼育頭数規模別農家戸数	
2-1 育成農家	18
2-2 生乳出荷農家	
(1) 経産牛と育成牛を合わせた総飼育頭数規模別農家戸数	19
(2) 経産牛の飼育頭数規模別農家戸数	20
3. 年間出荷乳量規模別生乳出荷農家戸数	21
4. 搾乳中止農家戸数	22
5. 乳用牛頭数	
5-1 乳用種育成牛頭数	23
5-2 乳用種経産牛頭数	24
5-3 乳用牛頭数	25
6. 肉用牛品種別飼育戸数	26 ～ 27
6-1 黒毛和種頭数	
(1) 黒毛和種頭数	28
(2) 黒毛和種飼育頭数規模別農家戸数	29
6-2 褐毛和種頭数	30
6-3 日本短角種頭数	30
6-4 アンガス種頭数	31
6-5 ホルスタイン種（肉用）頭数	32
6-6 その他肉用牛頭数（F1(乳用交雑種)含む)	33

7. 馬品種別飼育戸数	34
7-1 輓系馬頭数	35
7-1-1 ペルシュロン種頭数	36
7-1-2 ブルトン種頭数	37
7-1-3 ベルジアン種頭数	37
7-1-4 純粋種以外の輓系馬頭数	38
7-2 軽種馬頭数	39
7-3 北海道和種馬頭数	40
7-4 ポニー頭数	41
7-5 乗用馬頭数	42
8. 豚	
8-1 豚飼育頭数	43
8-2 肥育している子豚の状況	43
9. 緬羊飼育頭数	
9-1 サフォーク種	44
9-2 コリデール種	44
9-3 F1雑種	44
9-4 その他緬羊	44
10. 山羊飼育頭数	45
11. 鶏飼育羽数	45
12. 糞尿処理	46 ~ 47
13. バイオガスプラント	48
14. 酪農施設	
14-1 牛舎形態	49
14-2 搾乳施設	50 ~ 51
14-3 飼料調製・貯蔵・給与	52 ~ 53
15. 土地利用状況	54
16. TMRセンター	55
17. 令和5年 十勝管内月別家畜屠殺頭数	56
18. 十勝管内における家畜屠殺頭数の推移	57

十勝管内生乳生産の状況

令和5年 十勝管内農業協同組合別出荷乳量	58 ~ 59
令和5年 十勝管内農業協同組合別乳成分表	60 ~ 61

個体販売の状況

乳牛の月別市場価格・成立頭数の推移（令和5年）	62 ~ 63
肉用牛の月別市場価格・成立頭数の推移（令和5年）	64 ~ 65
馬（輓系）の月別市場価格・成立頭数の推移（令和5年）	66 ~ 67

十勝畜産の動向

十 勝 畜 産 の 動 向

【 乳 用 牛 】

〔飼育戸数・頭数〕

乳牛飼育戸数は55戸減少し1,110戸(前年対比95.3%)となった(P8、P16)。乳牛飼育頭数は育成牛が572頭(同99.5%)、経産牛が2,295頭減少し(同98.3%)、総頭数は前年より2,867頭減少し244,287頭となった(P23-25)。酪農家1戸当たり平均飼育頭数は220.1頭(同103.8%)となった(P4)。

個人経営の乳牛飼育農家戸数は54戸減少し、840戸となった(P12)。一方、法人経営は1戸減少し、270戸となった(P13)。

生乳出荷農家戸数は前年より44戸減少し987戸(同95.7%)となった(P16)。年間出荷乳量の階層別でみると、「1,001t以上」の大規模経営階層が359戸となり、全体の36.4%を占めた(P21)。

令和5年は、47戸が搾乳を中止した。搾乳中止の理由は、経営転換が11戸、離農が36戸となり、経営転換の主な内容は「耕種」が5戸(45.5%)、「育成」が4戸(36.4%)であった。離農の主な理由は「後継者不在」が11戸(30.6%)、「経営不振」が10戸(27.8%)であった(P22)。

【生乳生産量】

年間生乳生産量は128.2万t(前年対比95.2%)と前年より減少し、経産牛1頭当たり乳量も9,534kg(同96.8%)と減少した。生乳出荷農家1戸当たり平均年間生産量は1,299t(同99.5%)となった(P3-4)。

【飼料畑面積】

酪農家所有草地面積は1,943ha減少し47,553ha(前年対比96.1%)となり、そのうちアルファルファ作付面積は4,134ha(同101.0%)となった。飼料用とうもろこし作付面積は25,533ha(同100.6%)、そのうち委託栽培面積は3,756ha(同115.2%)となった(P54)。

酪農家1戸当たり平均飼料畑面積は、61.3ha(同102.2%)であり、乳牛1頭当たり飼料畑面積は、前年同様0.28haとなった。飼料畑中の飼料用とうもろこし畑率は、29.4%(同102.4%)であった(P3-4)。

【酪農施設】

搾乳牛の牛舎形態は、つなぎ飼い牛舎が前年より28戸減少し482戸となったが、依然として全体の48.8%を占めた。フリーストールは前年より11戸減少し459戸(46.5%)、ルーズバーンは前年より6戸減少し39戸(4.0%)となった(P49)。搾乳施設は、パイプライン設置戸数が前年より31戸減少したが545戸で全体の50.1%を占め、ミルクパーラー設置戸数は12戸減少し401戸であった(36.9%)。搾乳ロボット設置戸数は1戸増え、141戸(13.0%)となった。また、災害用自家発電機設置戸数は30戸減少し、873戸となり、酪農場の保有率は

88.4%となった（P50-51）。

バンカーサイロの設置基数は3,565基となった。自動給餌機は140戸に155台、哺乳ロボットは154戸に193台、初乳・移行乳殺菌装置は211戸に235台となった（P52-53）。

【肉用牛】

肉用牛の飼育戸数は578戸（前年対比95.9%）となった（P8、16）。黒毛和種の飼育戸数は10戸減少し456戸（同97.9%）となった（P26）。黒毛和種飼育頭数は繁殖用雌牛が1,214頭減少して16,870頭（同93.3%）、未經産牛は569頭減少して2,575頭（同81.9%）となり、素牛、肥育牛含めた合計頭数は2,844頭減少し、58,133頭（同95.3%）となった（P28）。ホルスタイン種（肉用）の飼育戸数は前年より1戸増加し80戸となったが、飼育頭数は前年より4,434頭減少し73,870頭（同94.3%）となった（P27、32）。その他肉用種（乳用交雑種を含む）の飼育戸数は前年より16戸増加し169戸となり、飼育頭数は前年より1,605頭増加し97,640頭（同101.7%）となった（P27、P33）。

【馬】

馬の飼育戸数は前年より7戸増加し、152戸（前年対比104.8%）となったが、輓系馬の飼養戸数は84戸（同95.2%）と4戸減少した。輓系馬の飼育頭数は前年度より98頭減少し、960頭（同90.7%）となった（P34-35）。

【豚】

飼育戸数は前年より3戸減少し、20戸（前年対比87.0%）となった（P9、P17）。繁殖豚は前年より21頭増加し6,212頭（同100.3%）、肥育子豚は920頭減少し60,892頭（同98.5%）となった（P43）。

【 体販売 】

乳用牛の市場価格動向は、育成牛、初妊牛において年間平均価格がそれぞれ23.1万円（前年対比90.7%）、46.0万円（同86.7%）と前年を下回ったが、経産牛においては、31.5万円（同103.9%）と前年を上回った（P62-63）。

また、肉用牛（肥育素牛）は、黒毛和種が雌55.9万円（同84.9%）、去勢68.8万円（同88.8%）と前年を下回り、乳用交雑種も雌30.2万円（同98.7%）、去勢36.6万円（同96.1%）となり、前年を下回った（P64-65）。

馬（輓系）市場は3回開催され、1才雄、1才去勢、2才以上去勢を除く階層で年間平均価格が前年を上回った。合計出場頭数は、287頭（前年290頭）となり、成立率は85%（同90%）と前年を下回った（P66-67）。

1. 農協別単位生産および飼料畑に関する分析表

※1

農協組合	令和5年 生乳生産量 (kg)	経産牛1頭 当たり乳量 (kg)	経産牛率 (%)	経産牛頭数 (頭)	経産牛1頭 当たり飼料用 とうもろこし 面積(ha)	全耕地面積 中飼料畑率 (%)
帯広市川西	32,575,594.0	9,024	62.3	3,610	0.18	14.2
帯広大正	14,431,321.0	9,738	56.2	1,482	0.13	6.5
中札内	43,353,859.0	11,026	51.2	3,932	0.19	27.7
更別	25,333,219.5	10,365	57.0	2,444	0.14	18.4
忠類	63,008,545.3	9,145	54.4	6,890	0.12	84.3
大樹	114,699,909.0	9,921	56.4	11,561	0.17	74.1
広尾	60,185,932.0	9,208	50.2	6,536	0.20	90.7
芽室	33,591,714.0	8,948	54.1	3,754	0.22	9.2
十勝清水	144,459,103.0	9,222	55.0	15,665	0.14	48.3
新得	46,991,391.0	10,075	51.0	4,664	0.25	70.9
鹿追	121,458,792.0	9,976	55.7	12,175	0.20	51.9
木野	2,919,571.0	8,201	57.0	356	0.23	10.3
音更	46,328,424.0	9,165	55.1	5,055	0.21	12.7
士幌	94,166,198.0	9,736	52.7	9,672	0.28	34.5
上士幌	132,966,895.0	9,341	66.6	14,234	0.18	59.4
札内	21,712,544.6	9,997	66.1	2,172	0.12	23.2
幕別	20,285,254.0	9,092	54.3	2,231	0.17	12.6
十勝池田	15,846,362.5	9,477	57.0	1,672	0.36	32.5
豊頃	70,003,352.0	9,686	55.7	7,227	0.21	55.1
浦幌	52,374,312.0	9,766	66.3	5,363	0.19	35.9
本別	43,209,948.5	9,970	33.4	4,334	0.28	37.9
足寄	41,692,063.0	8,379	51.5	4,976	0.14	66.6
陸別	40,648,063.5	9,071	58.4	4,481	0.19	82.6
合計	1,282,242,367.9	9,534	55.1	134,486	0.19	37.8
前年	1,346,642,689.4	9,845	55.3	136,781	0.19	38.6
前年対比	95.2	96.8	99.6	98.3	100.0	97.9

※1 農協組合員で、当該農協以外及びホクレン以外に出荷している農家の乳量、部分委託乳量を含む
 なお、高校、大学等の乳量は含まない

※2、3 酪農家1戸当たりの飼料畑面積(酪農家所有)・飼育頭数は乳牛飼育農家戸数から算出

※4、5 酪農家1戸当たりの経産牛頭数・生産乳量は生乳出荷農家戸数から算出

※6 乳牛1頭当たりの飼料畑面積は、乳用牛合計頭数と酪農家所有の飼料畑面積から算出

	※2	※3	※4	※5	※6	
飼料畑中飼料用とうもろこし畑率(%)	酪農家1戸当たり飼料畑面積(ha)	酪農家1戸当たり飼育頭数(頭)	酪農家1戸当たり経産牛頭数(頭)	酪農家1戸当たり年間生産乳量(トン)	乳牛1頭当たり飼料畑面積(ha)	農協組合
34.8	34.1	131.6	86.0	775.6	0.26	帯広市川西
31.7	27.0	131.8	78.0	759.5	0.20	帯広大正
43.0	76.5	348.8	178.7	1,970.6	0.22	中札内
17.8	52.3	138.3	78.8	817.2	0.38	更別
19.8	94.7	294.5	164.0	1,500.2	0.32	忠類
21.4	112.3	288.7	170.0	1,686.8	0.39	大樹
22.3	88.2	197.5	107.1	986.7	0.45	広尾
44.9	34.3	157.8	89.4	799.8	0.22	芽室
30.8	44.6	249.8	168.4	1,553.3	0.18	十勝清水
31.1	63.4	247.4	137.2	1,382.1	0.26	新得
43.0	63.6	280.3	164.5	1,641.3	0.23	鹿追
33.7	81.0	208.3	118.7	973.2	0.39	木野
43.2	35.6	173.2	103.2	945.5	0.21	音更
49.5	58.6	248.2	161.2	1,569.4	0.24	士幌
44.2	80.1	344.6	249.7	2,332.8	0.23	上士幌
37.5	41.6	193.3	155.1	1,550.9	0.22	札内
27.1	46.8	186.9	117.4	1,067.6	0.25	幕別
24.3	47.8	117.3	76.0	720.3	0.41	十勝池田
27.9	92.0	282.1	176.3	1,707.4	0.33	豊頃
25.7	63.7	197.4	141.1	1,378.3	0.32	浦幌
32.1	46.5	209.3	100.8	1,004.9	0.22	本別
9.8	48.0	105.1	64.6	541.5	0.46	足寄
20.6	56.5	178.6	124.5	1,129.1	0.32	陸別
29.4	61.3	220.1	136.3	1,299.1	0.28	合計
28.7	60.0	212.1	132.7	1,306.2	0.28	前年
102.4	102.2	103.8	102.7	99.5	100.0	前年対比

2. 単位生産および飼料畑に関する年次推移

年	生乳生産量		経産牛1頭 当たり乳量		経産牛率		経産牛頭数		経産牛1頭 当たり飼料用 とうもろこし面積		全耕地面積 中飼料畑率	
	トン	前年比	k g	前年比	%	前年比	頭	前年比	h a	前年比	%	前年比
S 6 2	585,809.5	—	6,407	—	52.0	—	91,439	—	0.20	—	36.0	—
6 3	609,180.5	104	6,454	101	51.9	100	94,391	103	0.18	90	36.8	102
H 1	665,555.3	109	6,706	104	52.0	100	99,246	105	0.17	94	36.2	98
2	689,900.7	104	6,758	101	52.0	100	102,088	103	0.16	94	37.4	103
3	731,550.4	106	6,901	102	52.0	100	105,930	104	0.16	100	36.6	98
4	795,022.1	109	7,220	105	53.2	102	110,114	104	0.15	94	36.3	99
5	813,129.8	102	7,381	102	52.2	98	110,170	100	0.15	100	36.0	99
6	791,553.9	97	7,361	100	53.0	102	107,536	98	0.14	93	37.0	103
7	818,122.3	103	7,550	103	53.4	101	108,356	101	0.14	100	36.4	98
8	842,197.4	103	7,660	101	53.6	100	109,945	101	0.13	93	36.8	101
9	858,687.0	102	7,706	101	54.6	102	111,438	101	0.13	100	36.8	100
1 0	881,480.8	103	7,823	102	55.6	102	112,674	101	0.13	100	36.1	98
1 1	880,416.6	100	7,833	100	55.6	100	112,399	100	0.13	100	36.1	100
1 2	893,193.1	101	8,003	102	56.1	101	111,614	99	0.13	100	36.1	100
1 3	894,362.9	100	7,930	99	55.2	98	112,784	101	0.13	100	36.0	100
1 4	938,221.3	105	8,012	101	56.2	102	117,107	104	0.13	100	37.3	104
1 5	974,986.4	104	8,229	103	55.2	98	118,488	101	0.13	100	39.1	105
1 6	977,185.6	100	8,265	100	55.2	100	118,233	100	0.14	108	38.1	97
1 7	1,002,211.8	103	8,291	100	55.9	101	120,884	102	0.13	93	36.5	96
1 8	986,419.4	98	8,381	101	56.0	100	117,703	97	0.13	100	36.8	101
1 9	996,195.6	101	8,331	99	57.5	103	119,584	102	0.14	108	37.3	101
2 0	1,039,973.5	104	8,542	103	58.0	101	121,787	102	0.15	107	36.7	98
2 1	1,060,032.9	102	8,566	100	57.2	99	123,693	102	0.15	101	37.7	103
2 2	1,065,247.2	100	8,693	101	56.3	99	122,535	99	0.16	105	37.9	101
2 3	1,063,304.9	100	8,721	100	56.1	100	121,918	99	0.16	103	37.9	100
2 4	1,077,764.6	101	8,732	100	56.8	101	123,421	101	0.16	100	36.1	95
2 5	1,078,456.5	100	8,770	100	55.9	98	122,966	100	0.17	102	35.5	98
2 6	1,083,794.9	100	8,716	99	55.4	99	124,340	101	0.17	101	36.1	102
2 7	1,130,077.8	104	9,095	104	55.8	101	124,247	100	0.18	106	36.2	100
2 8	1,161,168.5	103	9,321	102	56.3	101	124,573	100	0.18	100	37.0	102
2 9	1,148,416.4	99	9,177	98	55.4	98	125,137	100	0.19	106	37.2	101
3 0	1,191,234.2	104	9,379	102	54.8	99	127,011	101	0.19	100	37.0	99
R 1	1,231,128.0	103	9,525	102	54.5	99	129,256	102	0.18	95	37.8	102
2	1,274,657.9	104	9,489	100	55.1	101	134,330	104	0.19	106	38.4	102
3	1,325,367.6	104	9,661	102	55.8	101	137,194	102	0.18	95	39.0	102
4	1,346,642.7	102	9,845	102	55.3	99	136,781	100	0.19	106	38.6	99
5	1,282,242.4	95	9,534	97	55.1	100	134,486	98	0.19	100	37.8	98

(参考)
検定成績より

飼料畑中 飼料用とうも ろこし畑率		酪農家1戸 当たり 飼料畑面積		酪農家1戸 当たり 飼育頭数		酪農家1戸 当たり 経産牛頭数		酪農家1戸 当たり年間 生産乳量		乳牛1頭 当たり 飼料畑面積		経産牛1頭 当たり年間 濃厚飼料給与量	
%	前年比	h a	前年比	頭	前年比	頭	前年比	トン	前年比	h a	前年比	k g	前年比
22.9	—	23.4	—	52	—	31	—	202	—	0.45	—		
21.9	96	21.7	93	56	108	33	106	214	106	0.39	87		
21.3	97	22.6	104	60	107	36	109	239	112	0.38	97	2,819	—
20.8	98	24.1	107	64	107	37	103	253	106	0.38	100	2,848	101
20.5	99	24.7	102	69	108	40	108	277	109	0.36	95	2,954	104
20.7	101	26.1	106	73	106	43	108	313	113	0.36	100	3,097	105
21.2	102	26.8	103	78	107	45	105	333	106	0.34	94	3,185	103
20.0	94	28.5	106	80	103	47	104	343	103	0.35	103	3,237	102
19.5	98	28.7	101	83	104	49	104	368	107	0.35	100	3,347	103
18.2	93	32.8	114	87	105	51	104	391	106	0.38	109	3,413	102
18.6	102	30.8	94	90	103	53	104	412	105	0.34	89	3,313	97
19.4	104	32.8	106	93	103	56	106	436	106	0.35	103	3,303	100
19.4	100	33.8	103	96	103	58	104	452	104	0.35	100	3,225	98
19.5	101	35.7	106	97	101	59	102	474	105	0.37	106	3,234	100
19.3	99	36.9	103	102	105	61	103	486	103	0.36	97	3,198	99
18.7	97	38.1	103	106	104	65	107	519	107	0.36	100	3,128	98
18.2	97	38.4	101	112	105	67	103	553	107	0.34	94	3,201	102
18.8	103	38.3	100	115	103	69	103	571	103	0.33	97	3,305	103
18.1	96	39.6	103	118	103	72	104	601	105	0.34	103	3,314	100
17.7	98	41.5	105	117	99	72	100	603	100	0.35	103	3,185	96
18.9	107	43.5	105	120	103	75	104	616	102	0.36	103	3,236	102
20.5	108	44.5	102	124	103	78	104	667	108	0.36	100	3,343	103
21.4	104	45.6	102	130	105	81	104	693	104	0.35	97	3,373	101
22.0	103	47.4	104	134	103	82	101	716	103	0.35	100	3,491	103
22.7	103	48.6	103	139	104	85	104	745	104	0.35	100	3,719	107
24.3	107	45.4	94	142	102	89	105	780	105	0.32	92	3,875	104
25.1	103	45.1	99	148	105	92	103	808	104	0.30	95	3,869	100
25.1	100	46.4	103	156	105	96	104	840	104	0.30	99	3,799	98
25.9	103	49.6	107	161	103	101	105	915	109	0.31	103	3,843	101
26.4	102	50.7	102	164	102	103	102	958	105	0.31	100	3,833	100
28.0	106	52.5	104	171	104	106	103	969	101	0.31	100	3,778	99
28.2	101	55.3	105	181	106	111	105	1,038	107	0.31	100	3,667	97
27.7	98	56.3	102	188	104	116	105	1,103	106	0.30	97	3,643	99
28.3	102	57.8	103	197	105	123	106	1,166	106	0.29	97	3,657	100
28.2	100	60.0	104	204	103	129	105	1,242	107	0.29	100	3,647	100
28.7	102	60.0	100	212	104	133	103	1,306	105	0.28	97	3,640	100
29.4	102	61.3	102	220	104	136	103	1,299	99	0.28	100	3,598	99

3. 土地利用状況の年次推移

年	全耕地面積		飼料畑面積		一般草地面積		飼料用とうもろこし 作付面積	
	h a	前年比	h a	前年比	h a	前年比	h a	前年比
S 6 2	219,760	—	80,156	—	62,065	—	18,091	—
6 3	223,745	102	82,329	103	64,267	104	18,062	100
H 1	226,582	101	81,986	100	64,514	100	17,472	97
2	229,413	101	85,844	105	67,960	105	17,884	102
3	228,503	100	83,696	97	66,553	98	17,143	96
4	226,676	99	82,258	98	65,222	98	17,036	99
5	225,574	100	81,294	99	64,083	98	17,211	101
6	223,342	99	82,582	102	66,079	103	16,503	96
7	224,626	101	81,781	99	65,859	100	15,922	96
8	221,909	99	81,965	100	66,851	102	15,114	95
9	226,916	102	83,525	102	67,952	102	15,573	103
1 0	224,266	99	80,962	97	65,240	96	15,722	101
1 1	226,780	101	81,762	101	65,928	101	15,834	101
1 2	228,750	101	82,488	101	66,383	101	16,105	102
1 3	228,696	100	82,377	100	66,442	100	15,935	99
1 4	229,799	100	85,641	104	69,587	105	16,054	101
1 5	224,253	98	87,715	102	71,748	103	15,967	99
1 6	223,909	100	85,326	97	69,298	97	16,028	100
1 7	233,726	104	85,339	100	69,877	101	15,462	96
1 8	235,452	101	86,741	102	71,354	102	15,387	100
1 9	234,892	100	87,545	101	70,974	99	16,571	108
2 0	238,600	102	87,573	100	69,615	98	17,958	108
2 1	232,869	98	87,777	100	69,005	99	18,772	105
2 2	233,033	100	88,394	101	68,942	100	19,452	104
2 3	232,910	100	88,171	100	68,170	99	20,001	103
2 4	230,273	99	83,076	94	62,878	92	20,197	101
2 5	230,974	100	81,917	99	61,383	98	20,534	102
2 6	230,855	100	83,386	102	62,492	102	20,894	102
2 7	232,254	101	84,162	101	62,354	100	21,808	104
2 8	230,533	99	85,191	101	62,687	101	22,504	103
2 9	227,071	98	84,359	99	60,720	97	23,639	105
3 0	227,808	100	84,341	100	60,520	100	23,821	101
R 1	227,801	100	86,128	102	62,245	103	23,883	100
2	229,341	101	88,009	102	63,068	101	24,941	104
3	229,738	100	89,566	102	64,332	102	25,234	101
4	229,412	100	88,547	99	63,164	98	25,383	101
5	229,729	100	86,770	98	61,237	97	25,533	101

4. 十勝管内家畜飼育頭羽数の推移

年	総農家		乳牛				肉用牛(含ホル牡)				飼育頭数	
	戸数	前年比	飼育戸数	前年比	飼育頭数	前年比	飼育戸数	前年比	飼育頭数	前年比	飼育戸数	前年比
S 5 7	11,735	—	4,022	—	173,790	—	763	—	65,062	—	1,225	—
5 8	11,711	100	3,820	95	173,965	100	779	102	64,802	100	1,085	89
5 9	11,524	98	3,722	97	178,168	102	711	91	63,765	98	1,005	93
6 0	11,361	99	3,571	96	179,740	101	686	96	70,821	111	906	90
6 1	11,105	98	3,488	98	176,951	98	646	94	75,543	107	828	91
6 2	10,936	98	3,380	97	175,983	99	725	112	77,425	102	777	94
6 3	10,668	98	3,279	97	182,041	103	815	112	79,713	103	798	103
H 1	10,569	99	3,199	98	191,001	105	887	109	85,803	108	790	99
2	10,491	99	3,100	97	198,181	104	967	109	92,477	108	700	89
3	10,229	98	2,988	96	206,237	104	1,016	105	114,044	123	713	102
4	9,892	97	2,828	95	207,631	101	1,018	100	120,541	106	690	97
5	9,713	98	2,693	95	210,584	101	971	95	122,421	102	685	99
6	9,434	97	2,518	94	203,148	96	954	98	147,157	120	659	96
7	9,147	97	2,458	98	203,053	100	941	99	131,409	89	633	96
8	8,844	97	2,356	96	205,067	101	888	94	131,092	100	593	94
9	8,702	98	2,258	96	204,198	100	932	105	132,739	101	583	98
1 0	8,378	96	2,179	97	202,481	99	894	96	132,543	100	565	97
1 1	8,052	96	2,108	97	202,011	100	869	97	129,817	98	514	91
1 2	7,856	98	2,055	97	199,107	99	827	95	133,417	103	509	99
1 3	7,662	98	2,002	97	204,193	103	790	96	137,954	103	475	93
1 4	7,460	97	1,965	98	208,542	102	782	99	141,681	103	460	97
1 5	7,319	98	1,921	98	214,478	103	763	98	144,015	102	415	90
1 6	7,260	99	1,868	97	214,319	100	739	97	147,642	103	353	85
1 7	7,028	97	1,835	98	216,231	101	711	96	144,699	98	325	92
1 8	6,960	99	1,791	98	210,304	97	723	102	147,086	102	318	98
1 9	6,790	98	1,738	97	208,024	99	830	115	156,553	106	298	94
2 0	6,737	99	1,692	97	209,881	101	772	93	165,346	106	261	88
2 1	6,588	98	1,662	98	216,481	103	772	100	169,849	103	264	101
2 2	6,455	98	1,621	98	217,670	101	746	97	177,412	104	247	94
2 3	6,298	98	1,563	96	217,203	100	743	100	183,013	103	216	87
2 4	6,218	99	1,534	98	217,249	100	737	99	190,043	104	201	93
2 5	6,102	98	1,483	97	219,944	101	711	96	192,225	101	193	96
2 6	6,072	100	1,440	97	224,335	102	617	87	203,787	106	170	88
2 7	5,781	95	1,386	96	222,482	99	605	98	204,857	101	177	104
2 8	5,678	98	1,349	97	221,364	99	599	99	209,435	102	160	90
2 9	5,639	99	1,326	98	226,058	102	580	97	216,706	103	156	98
3 0	5,544	98	1,282	97	231,625	102	577	99	215,275	99	156	100
R 1	5,449	98	1,258	98	237,047	102	571	99	213,867	99	154	99
2	5,388	99	1,236	98	243,815	103	573	100	227,332	106	143	93
3	5,308	99	1,205	97	245,874	101	575	100	230,197	101	150	105
4	5,171	97	1,165	97	247,154	101	603	105	236,110	103	145	97
5	5,033	97	1,110	95	244,287	99	578	96	230,395	98	152	105

*本資料は

(注) 1. 令和5年12月調べ

(注) 2. 十勝管内各農協集計結果である

(注) 3. 鶏は肉用鶏を除く

馬		豚				羊				鶏			
飼育頭数	前年比	飼育戸数	前年比	飼育頭数	前年比	飼育戸数	前年比	飼育頭数	前年比	飼育戸数	前年比	飼育羽数	前年比
3,743	—	152	—	50,935	—	34	—	574	—	330	—	421,447	—
3,813	102	143	94	50,883	100	44	129	469	82	317	96	476,561	113
3,527	92	136	95	49,234	97	54	123	596	127	287	91	434,475	91
3,246	92	122	90	48,183	98	65	120	540	91	224	78	402,490	93
3,064	94	106	87	50,835	106	81	125	827	153	219	98	429,535	107
2,906	95	98	92	51,198	101	105	130	1,058	128	188	86	442,559	103
3,687	127	83	85	53,633	105	108	103	2,269	214	137	73	425,107	96
4,313	117	74	89	49,618	93	111	103	2,276	100	91	66	390,476	92
4,256	99	69	93	48,946	99	85	77	1,963	86	68	75	374,875	96
4,595	108	60	87	45,649	93	66	78	1,702	87	53	78	381,055	102
4,742	103	57	95	45,845	100	51	77	1,215	71	51	96	359,831	94
5,205	110	52	91	47,271	103	30	59	1,009	83	42	82	352,671	98
5,070	97	44	85	45,494	96	17	57	787	78	30	71	346,095	98
5,138	101	36	82	42,572	94	11	65	546	69	29	97	331,159	96
4,972	97	36	100	38,612	91	9	82	451	83	28	97	326,209	99
4,819	97	34	94	37,418	97	5	56	420	93	23	82	341,062	105
4,752	99	35	103	39,303	105	8	160	606	144	21	91	313,700	92
4,311	91	35	100	35,198	90	8	100	559	92	20	95	288,858	92
4,290	100	31	89	34,039	97	7	88	286	51	20	100	288,091	100
3,884	91	28	90	31,305	92	7	100	434	152	26	130	291,167	101
3,808	98	27	96	31,282	100	10	143	424	98	20	77	287,044	99
3,474	91	27	100	33,453	107	11	110	389	92	20	100	280,818	98
2,996	86	24	89	32,260	96	11	100	657	169	17	85	273,194	97
2,789	93	24	100	31,871	99	9	82	385	59	17	100	280,945	103
2,764	99	26	108	34,113	107	10	111	417	108	27	159	277,199	99
2,634	95	26	100	34,243	100	10	100	340	82	21	78	281,265	101
2,305	88	27	104	34,617	101	8	80	448	132	34	162	260,511	93
2,020	88	28	104	36,447	105	8	100	569	127	31	91	243,960	94
1,870	93	29	104	46,944	129	9	113	605	106	34	110	227,131	93
1,784	95	30	103	46,136	98	11	122	574	95	41	121	200,513	88
1,680	94	26	87	43,831	95	11	100	578	101	34	83	216,702	108
1,573	94	27	104	45,355	103	9	82	657	114	39	115	213,155	98
1,451	92	26	96	46,798	103	10	111	622	95	37	95	214,275	101
1,349	93	26	100	51,309	110	11	110	976	157	36	97	238,558	111
1,320	98	26	100	61,943	121	13	118	1,056	108	33	92	223,230	94
1,272	96	26	100	65,579	106	11	85	942	89	33	100	217,163	97
1,347	106	26	100	59,181	90	8	73	1,452	154	36	109	217,016	100
1,387	103	26	100	62,592	106	7	88	1,029	71	28	78	218,119	101
1,467	106	27	104	63,288	101	9	129	1,117	109	27	96	217,453	100
1,646	112	27	100	70,022	111	10	111	1,425	128	25	93	201,117	92
1,697	103	23	85	68,003	97	10	100	1,503	105	21	84	197,852	98
1,554	92	20	87	67,104	99	8	80	1,280	85	16	76	208,412	105

5. 生乳生産量月別構成割合の推移

(単位：%)

年	月	1	2	3	4	5	6	7	8	9	10	11	12	月間最大差
H	10	8.3	7.6	8.5	8.2	8.7	8.5	8.7	8.6	8.2	8.3	7.9	8.2	0.5
	11	8.5	8.1	8.7	8.5	8.7	8.2	8.3	8.3	8.1	8.2	8.0	8.3	0.5
	12	8.5	8.1	8.7	8.5	8.7	8.2	8.3	8.3	8.1	8.2	8.0	8.3	0.5
	13	8.4	7.6	8.4	8.3	8.6	8.3	8.4	8.5	8.2	8.5	8.2	8.6	0.4
	14	8.3	7.6	8.4	8.2	8.7	8.4	8.5	8.5	8.2	8.4	8.1	8.5	0.5
	15	8.4	7.6	8.5	8.3	8.7	8.5	8.7	8.5	8.1	8.3	8.0	8.3	0.4
	16	8.4	7.9	8.5	8.3	8.8	8.6	8.7	8.4	8.1	8.2	7.9	8.2	0.5
	17	8.2	7.5	8.4	8.2	8.6	8.3	8.7	8.5	8.3	8.5	8.2	8.6	0.4
	18	8.6	7.8	8.5	8.5	8.8	8.5	8.6	8.4	8.2	8.4	8.1	8.6	0.4
	19	8.5	7.8	8.5	8.4	8.8	8.5	8.6	8.4	8.1	8.4	8.1	8.6	0.5
	20	8.4	7.9	8.6	8.4	8.8	8.4	8.5	8.4	8.0	8.2	8.0	8.4	0.4
	21	8.5	7.7	8.5	8.4	8.8	8.5	8.6	8.4	8.0	8.2	8.0	8.4	0.4
	22	8.5	7.8	8.7	8.4	8.9	8.6	8.7	8.4	8.0	8.1	7.8	8.3	0.5
	23	8.5	7.8	8.7	8.4	8.8	8.4	8.5	8.4	8.0	8.2	8.0	8.4	0.4
	24	8.4	8.0	8.6	8.4	8.8	8.4	8.6	8.4	8.0	8.2	7.9	8.3	0.4
	25	8.5	7.8	8.7	8.5	8.9	8.5	8.5	8.3	8.0	8.1	7.9	8.3	0.4
	26	8.4	7.7	8.6	8.4	8.8	8.4	8.6	8.4	8.0	8.2	8.1	8.5	0.4
	27	8.3	7.6	8.5	8.3	8.7	8.5	8.6	8.5	8.1	8.3	8.1	8.5	0.4
	28	8.4	8.0	8.6	8.4	8.9	8.6	8.7	8.4	7.9	8.1	7.8	8.2	0.5
	29	8.4	7.6	8.5	8.3	8.8	8.4	8.5	8.4	8.1	8.4	8.1	8.5	0.5
	30	8.4	7.7	8.5	8.3	8.8	8.6	8.7	8.5	7.7	8.3	8.1	8.4	0.5
R	1	8.3	7.6	8.5	8.3	8.8	8.6	8.7	8.4	8.1	8.3	8.0	8.4	0.5
	2	8.2	7.8	8.4	8.3	8.7	8.4	8.6	8.5	8.1	8.4	8.1	8.5	0.4
	3	8.2	7.5	8.4	8.3	8.7	8.5	8.6	8.5	8.2	8.4	8.2	8.5	0.4
	4	8.5	7.7	8.6	8.5	8.9	8.5	8.7	8.5	8.1	8.2	7.8	8.1	0.4
	5	8.5	7.7	8.6	8.5	8.9	8.6	8.6	8.3	7.9	8.2	7.9	8.3	0.4

※構成比は、合計値が100%にならない場合がある

※月間最大差は2月を除く

6. 1戸当たり肉用家畜飼育頭数の推移

(単位：頭)

	肉用牛 全体	黒毛 和種	ホルスタイン 肉用	豚	
H	6	154	31	525	1,034
	7	140	33	484	1,183
	8	148	31	531	1,073
	9	142	36	542	1,101
	10	148	37	576	1,123
	11	149	38	598	1,006
	12	161	40	613	1,098
	13	174	42	665	1,118
	14	181	43	657	1,159
	15	189	43	673	1,239
	16	200	45	690	1,344
	17	204	48	764	1,328
	18	214	48	726	1,282
	19	220	54	773	1,302
	20	214	55	911	1,282

(単位：頭)

	肉用牛 全体	黒毛 和種	ホルスタイン 肉用	豚	
H	21	220	60	915	1,302
	22	238	62	957	1,619
	23	246	63	1,003	1,538
	24	258	71	955	1,686
	25	270	71	1,027	1,680
	26	330	76	1,064	1,800
	27	339	72	1,017	1,973
	28	350	73	1,043	2,382
	29	374	88	1,059	2,522
	30	373	99	1,048	2,276
R	1	375	103	1,043	2,407
	2	397	118	1,074	2,344
	3	400	124	1,009	2,593
	4	392	131	991	2,957
	5	399	127	923	3,355

7. 全国・全道・十勝における家畜飼育頭羽数の現況

(単位：頭，千羽)

家畜 区分	乳 牛			肉 用 牛		
	全 国	全 道	十 勝	全 国	全 道	十 勝
H 2 9	1,323,000	779,400	226,058	2,499,000	516,500	216,706
3 0	1,328,000	790,900	231,625	2,514,000	524,500	215,275
R 1	1,332,000	801,000	237,047	2,503,000	512,800	213,867
2	1,352,000	820,900	243,815	2,555,000	524,700	227,332
3	1,356,000	829,900	245,874	2,605,000	536,200	230,197
4	1,371,000	846,100	247,154	2,614,000	553,300	236,110
5	1,356,000	842,700	244,287	2,687,000	566,400	230,395

家畜 区分	豚			採 卵 鶏		
	全 国	全 道	十 勝	全 国	全 道	十 勝
H 2 9	9,346,000	630,900	65,579	178,900	7,021	217
3 0	9,189,000	625,700	59,181	184,350	6,929	217
R 1	9,156,000	691,600	62,592	184,917	6,691	218
2	(7,657,553)	(584,721)	63,288	(174,165)	(7,146)	217
3	9,290,000	724,900	70,022	183,373	6,679	201
4	8,949,000	727,800	68,003	182,661	6,466	198
5	8,956,000	759,600	67,104	172,265	6,333	208

*全国・全道は農林水産省統計情報事務所 2月調べ（令和2年の全国・全道の豚・採卵鶏飼養戸数は農林業センサスより引用）

*十勝は12月調べ

8. 全国・全道・十勝における家畜別飼育戸数の現況

(単位：戸)

家畜 区分	乳 牛			肉 用 牛		
	全 国	全 道	十 勝	全 国	全 道	十 勝
H 2 9	16,400	6,310	1,326	50,100	2,610	580
3 0	15,700	6,140	1,282	48,300	2,570	577
R 1	15,000	5,970	1,258	46,300	2,560	571
2	14,400	5,840	1,236	43,900	2,350	573
3	13,800	5,710	1,205	42,100	2,270	575
4	13,300	5,560	1,165	40,400	2,240	603
5	12,600	5,380	1,110	38,600	2,180	578

家畜 区分	豚			採 卵 鶏		
	全 国	全 道	十 勝	全 国	全 道	十 勝
H 2 9	4,670	211	26	2,440	64	33
3 0	4,470	210	26	2,280	62	36
R 1	4,320	201	26	2,190	60	28
2	(2,729)	(171)	27	(3,010)	(133)	27
3	3,850	199	27	1,880	56	25
4	3,590	203	23	1,880	56	21
5	3,370	191	20	1,760	52	16

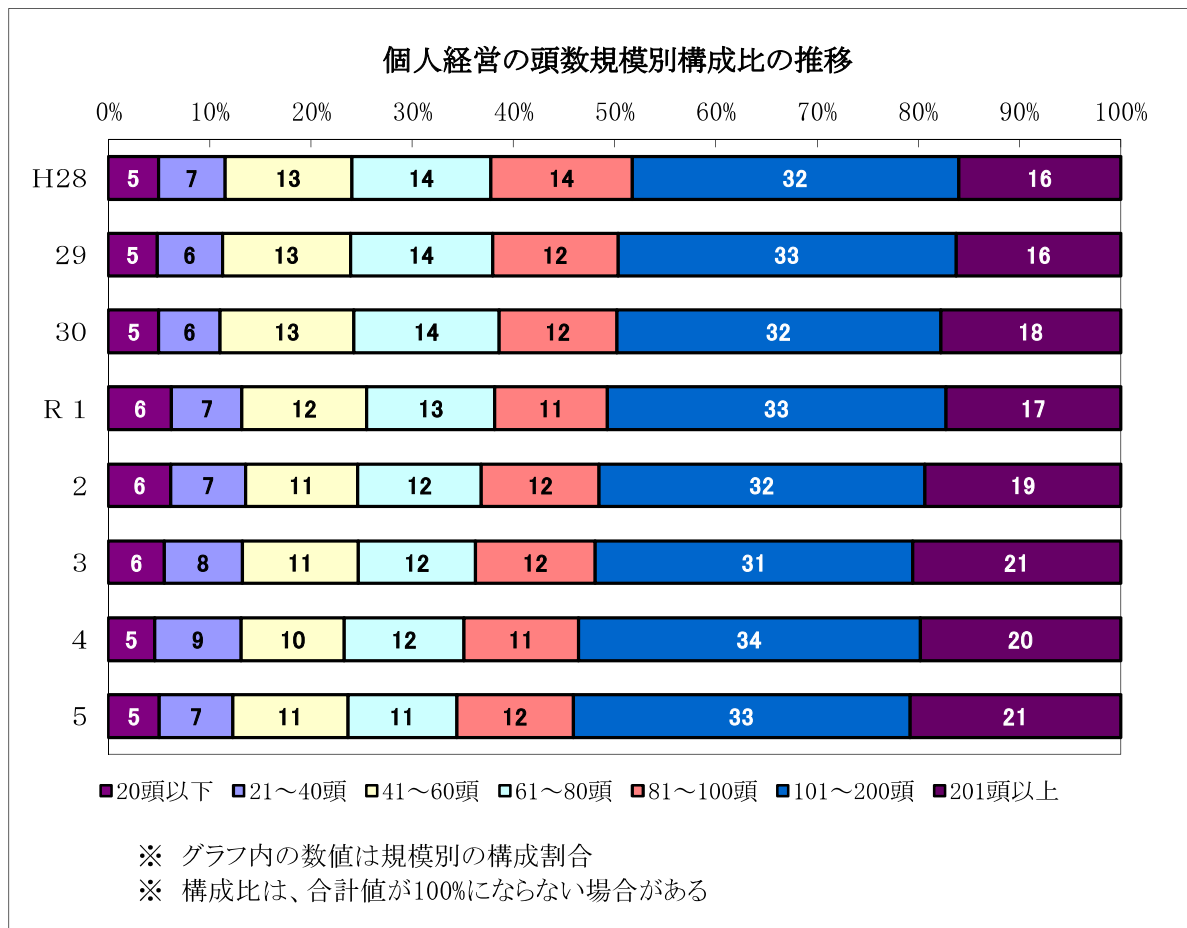
*全国・全道は農林水産省統計情報事務所 2月調べ（令和2年の全国・全道の豚・採卵鶏飼養戸数は農林業センサスより引用）

*十勝は12月調べ

9. 経産牛・育成牛を合わせた頭数規模別飼育農家戸数の推移(育成農家を含む)

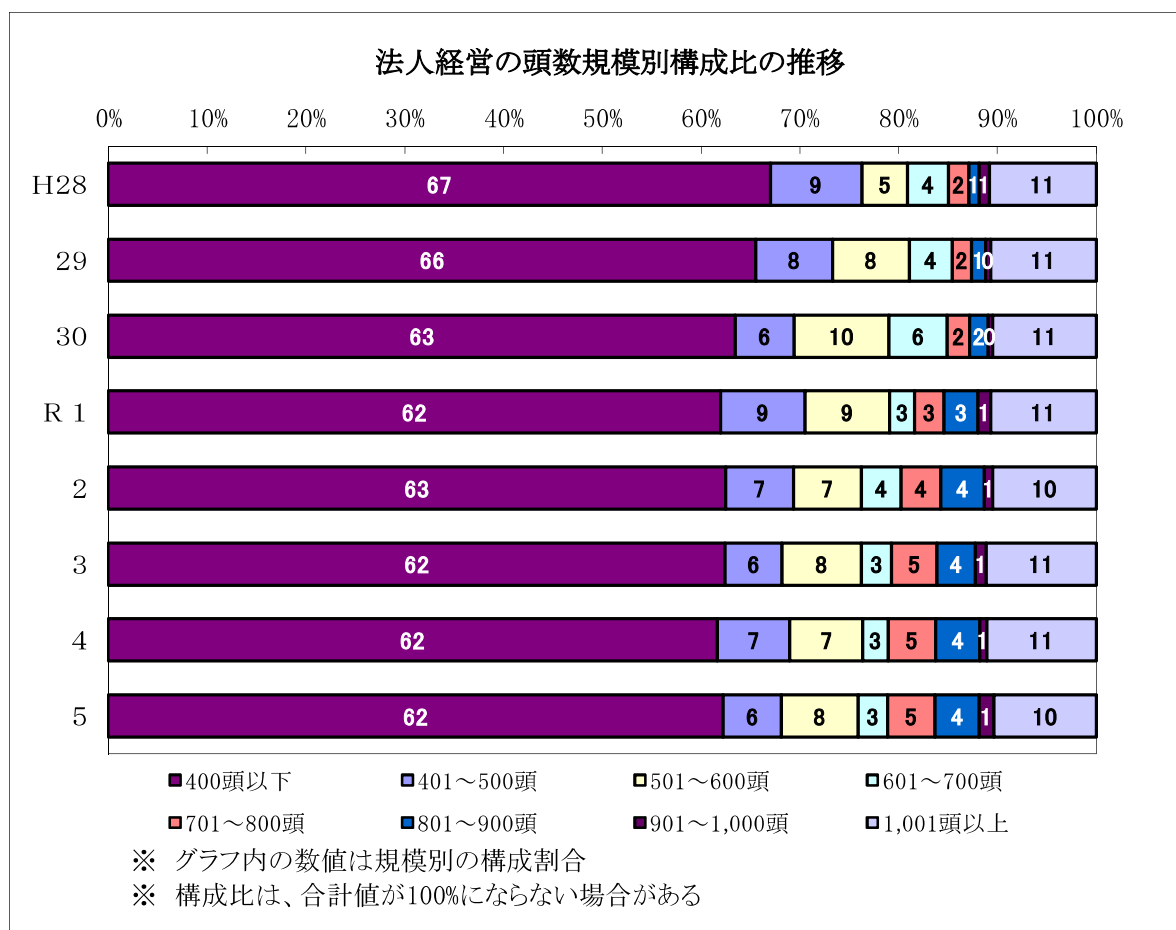
(単位：戸)

年	個人経営							小計	うち酪農専業戸数
	20頭以下	21～40頭	41～60頭	61～80頭	81～100頭	101～200頭	201頭以上		
H28	57	76	145	158	162	372	185	1,155	804
29	54	72	142	157	139	374	182	1,120	796
30	53	64	141	152	124	340	189	1,063	767
R1	64	71	126	130	114	342	177	1,024	725
2	61	73	109	121	115	318	191	988	695
3	52	73	108	109	112	296	194	944	669
4	41	76	91	106	101	302	177	894	647
5	42	61	96	90	97	279	175	840	616



(単位：戸)

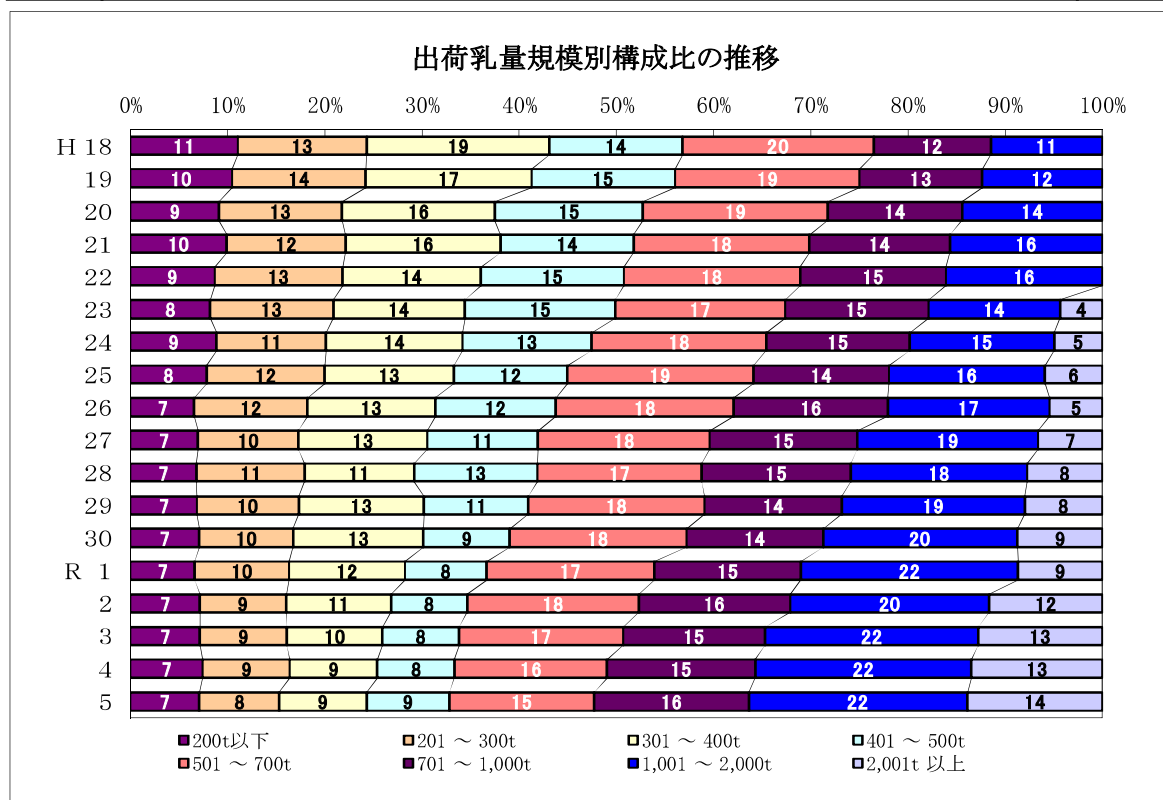
法人経営								合計		酪農専業		酪農専業
400頭以下	401～500頭	501～600頭	601～700頭	701～800頭	801～900頭	901～1,000頭	1,001頭以上	小計	うち酪農専業戸数	乳牛飼育戸数	うち酪農専業戸数	戸数率%
130	18	9	8	4	2	2	21	194	151	1,349	955	70.8
135	16	16	9	4	3	1	22	206	155	1,326	951	71.7
139	13	21	13	5	4	1	23	219	171	1,282	938	73.2
145	20	20	6	7	8	3	25	234	186	1,258	911	72.4
155	17	17	10	10	11	2	26	248	192	1,236	887	71.8
163	15	21	8	12	10	3	29	261	200	1,205	869	72.1
167	20	20	7	13	12	2	30	271	207	1,165	854	73.3
168	16	21	8	13	12	4	28	270	213	1,110	829	74.7



10. 年間出荷乳量規模別 生乳出荷農家戸数の推移

(単位：戸)

年	生乳出荷規模 (ト)												合計
	100 以下	101 ~ 200	201 ~ 300	301 ~ 400	401 ~ 500	501 ~ 600	601 ~ 700	701 ~ 800	801 ~ 900	901 ~ 1,000	1,001 ~ 2,000	2,001 以上	
H 18	47	134	217	308	224	205	117	97	57	43	188	—	1,637
19	41	127	220	273	237	189	115	87	71	44	198	—	1,602
20	39	103	198	245	238	182	114	95	68	53	225	—	1,560
21	38	114	187	243	210	165	111	94	75	52	240	—	1,529
22	33	96	196	211	219	153	117	87	64	72	239	—	1,487
23	32	85	181	193	221	141	108	90	67	54	193	62	1,427
24	28	84	157	196	186	150	101	87	58	61	208	65	1,381
25	28	68	165	180	158	154	106	82	62	45	218	68	1,334
26	21	64	150	170	160	138	99	83	62	59	215	70	1,291
27	15	61	129	165	142	128	92	76	61	52	232	82	1,235
28	17	65	134	135	153	115	88	74	57	54	227	93	1,212
29	19	62	123	152	126	121	93	69	49	55	222	94	1,185
30	20	61	111	153	102	115	93	63	48	53	229	100	1,148
R 1	20	54	108	133	94	109	84	74	43	51	249	97	1,116
2	15	63	97	118	86	108	85	68	46	56	224	127	1,093
3	11	65	96	105	84	93	87	55	52	49	234	136	1,067
4	17	60	92	93	82	85	77	61	43	53	229	139	1,031
5	15	55	81	89	84	83	64	61	42	54	222	137	987

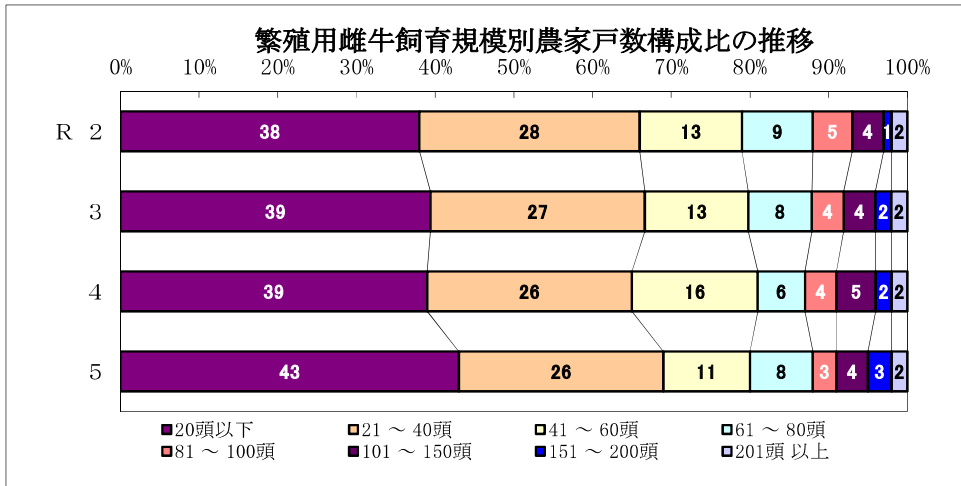


※ グラフ内の数値は規模別の構成割合。※構成比は、合計値が100%にならない場合がある。

11. 黒毛和種飼育頭数規模別農家戸数の推移

(単位：戸)

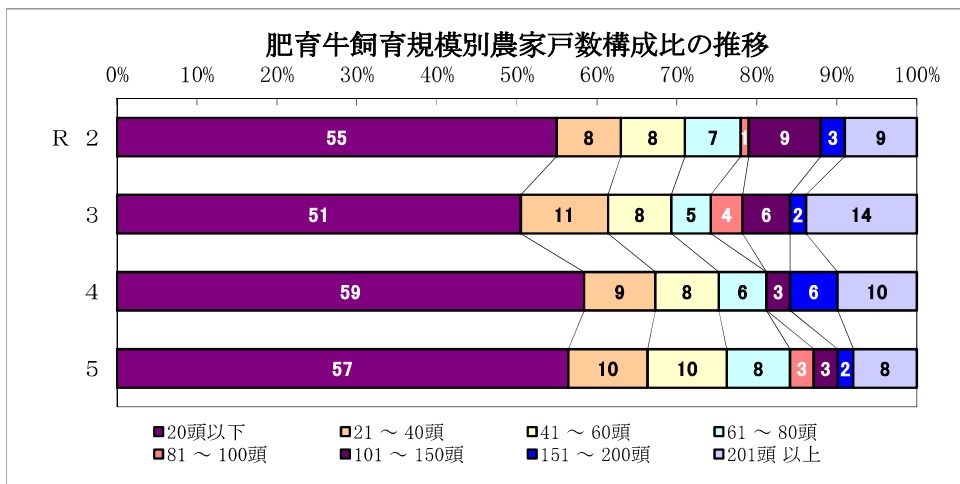
年	繁殖用雌牛								合計
	20頭以下	21～40頭	41～60頭	61～80頭	81～100頭	101～150頭	151～200頭	201頭以上	
R 2	168	125	56	38	20	19	6	7	439
3	170	119	56	36	18	19	9	8	435
4	173	116	69	26	16	21	10	9	440
5	182	110	46	36	14	18	11	7	424



※ グラフ内の数値は規模別の構成割合 ※ 構成比は、合計値が100%にならない場合がある

(単位：戸)

年	肥育牛								合計
	20頭以下	21～40頭	41～60頭	61～80頭	81～100頭	101～150頭	151～200頭	201頭以上	
R 2	48	7	7	6	1	8	3	8	88
3	43	9	7	4	3	5	2	12	85
4	53	8	7	5	—	3	5	9	90
5	53	9	9	7	3	3	2	7	93



※ グラフ内の数値は規模別の構成割合 ※ 構成比は、合計値が100%にならない場合がある

十勝畜産の現況

1. 農家戸数

農協組合	総農家戸数	乳牛飼育農家		生乳出荷農家		肉用牛飼育農家	
		戸数	率	戸数	率	戸数	率
帯広市川西	452	44	9.7	42	9.3	41	9.1
帯広大正	261	20	7.7	19	7.3	11	4.2
中札内	141	22	15.6	22	15.6	2	1.4
更別	201	31	15.4	31	15.4	23	11.4
忠類	70	43	61.4	42	60.0	10	14.3
大樹	128	71	55.5	68	53.1	40	31.3
広尾	88	66	75.0	61	69.3	7	8.0
芽室	556	44	7.9	42	7.6	20	3.6
十勝清水	325	114	35.1	93	28.6	24	7.4
新得	79	37	46.8	34	43.0	25	31.6
鹿追	205	78	38.0	74	36.1	9	4.4
木野	108	3	2.8	3	2.8	4	3.7
音更	473	53	11.2	49	10.4	28	5.9
士幌	392	74	18.9	60	15.3	42	10.7
上士幌	159	62	39.0	57	35.8	22	13.8
札内	130	17	13.1	14	10.8	15	11.5
幕別	249	22	8.8	19	7.6	29	11.6
十勝池田	185	25	13.5	22	11.9	56	30.3
豊頃	158	46	29.1	41	25.9	26	16.5
浦幌	196	41	20.9	38	19.4	34	17.3
本別	247	62	25.1	43	17.4	43	17.4
足寄	176	92	52.3	77	43.8	56	31.8
陸別	54	43	79.6	36	66.7	11	20.4
合計	5,033	1,110	22.1	987	19.6	578	11.5
前年	5,171	1,165	22.5	1,031	19.9	603	11.7
前年対比	97.3	95.3	98.2	95.7	98.5	95.9	98.3

(単位：戸)

馬飼育農家		豚 飼育戸数	緬羊 飼育戸数	山羊 飼育戸数	鶏 飼育戸数	肉用鶏 飼育戸数	農協組合
戸数	率						
6	1.3	4	3				帯広市川西
2	0.8						帯広大正
1	0.7	3		1	2	1	中札内
1	0.5				1		更別
2	2.9						忠類
12	9.4		1	6			大樹
3	3.4		1	2	4		広尾
13	2.3	2		7	7		芽室
6	1.8	4		1			十勝清水
3	3.8						新得
12	5.9	3			1		鹿追
4	3.7						木野
7	1.5						音更
6	1.5						士幌
4	2.5	2	1	4	1	1	上士幌
1	0.8						札内
5	2.0						幕別
8	4.3						十勝池田
6	3.8	1					豊頃
10	5.1						浦幌
9	3.6	1					本別
25	14.2		2				足寄
6	11.1						陸別
152	3.0	20	8	21	16	2	合計
145	2.8	23	10	19	21	1	前年
104.8	107.1	87.0	80.0	110.5	76.2	200.0	前年対比

2. 乳牛飼育頭数規模別農家戸数

2-1 育成農家

(単位：戸)

農協組合	飼育頭数規模別（頭）																合計
	個人経営								法人経営								
	20 以下	21 ～ 40	41 ～ 60	61 ～ 80	81 ～ 100	101 ～ 200	201 以上	小計	60 以下	61 ～ 100	101 ～ 200	201 ～ 300	301 ～ 400	401 ～ 500	501 以上	小計	
帯広市川西	1	1						2									2
帯広大正							1	1									1
中札内																	
更別																	
忠類							1	1									1
大樹	2							2	1								1
広尾	1	1						3			1		1				2
芽室			1					1					1				1
十勝清水	4	3	2	1		5	1	16	1		2		1		1		5
新得						1	2	3									
鹿追	2		1					3				1					1
木野																	
音更	2			1				3				1					1
士幌	2	3	2			2	4	13							1		1
上士幌						1	2	3	1		1						2
札内	1		1					2					1				1
幕別			1					3									
十勝池田	1					1	1	3									
豊頃		1						2	1	1					1		3
浦幌	1	1	1					3									
本別	4			1	2	2	2	11			1		3	1	3		8
足寄	3	2	2	2				10	2	1		1			1		5
陸別	3		1	1				7									
合計	27	12	12	6	2	14	19	92	6	2	5	3	7	1	7	31	123
前年	32	18	9	7	6	14	17	103	8	1	6	4	3	2	7	31	134
前年対比	84.4	66.7	133.3	85.7	33.3	100.0	111.8	89.3	75.0	200.0	83.3	75.0	233.3	50.0	100.0	100.0	91.8

2-2 生乳出荷農家

(1) 経産牛と育成牛を合わせた総飼育頭数規模別農家戸数

(単位：戸)

農協組合	飼育頭数規模別（頭）																		
	個人経営									法人経営									
	20 以下	21 ～ 40	41 ～ 60	61 ～ 80	81 ～ 100	101 ～ 200	201 以上	小計	うち 酪農専業 戸数	400 以下	401 ～ 500	501 ～ 600	601 ～ 700	701 ～ 800	801 ～ 900	901 ～ 1,000	1,001 以上	小計	うち 酪農専業 戸数
帯広市川西		4	4	2	8	14	3	35	30	7								7	4
帯広大正		2	1	3	2	6	2	16	7	3								3	2
中札内	1				2	6	6	15	14	3	1			1			2	7	7
更別			2	4	5	13	7	31	26										
忠類			3	2	3	7	4	19	19	16	2	1	1	1			2	23	23
大樹	2		3	4	9	18	4	40	38	18	1			1	2	1	5	28	27
広尾	1	3	4	8	8	13	7	44	44	12		2		2	1			17	17
芽室	3	3	5	3	3	12	7	36	32	5			1					6	4
十勝清水	1	4	8	7	11	25	24	80	51	6	1	1			1	1	3	13	13
新得		5	5	1	1	10	3	25	25	3	1	2		1		1	1	9	9
鹿追	2	4	4	5	1	19	16	51	47	9	3		3	4	2		2	23	22
木野							2	2		1								1	1
音更	1	5	3	4	6	16	7	42	21	4	1		1	1				7	5
士幌			2	3	4	24	10	43	43	11	1	2		1			2	17	16
上士幌			1		1	15	23	40	39	5		1		1	4		6	17	12
札内		2	2	4	1	2		11	7	2							1	3	3
幕別			2	2	2	3	5	14	6	4					1			5	4
十勝池田	1	3	4	5	1	3		17	8	4	1							5	3
豊頃			1	1	3	10	16	31	30	4	2	2					2	10	9
浦幌	2	5	2	2	4	12	2	29	23	7							2	9	6
本別	1	2	5	5	5	9	3	30	15	10		1	1			1		13	12
足寄		5	18	15	12	18	4	72	67	4		1						5	5
陸別		2	5	4	3	10	1	25	24	7	1	1	1		1			11	9
合計	15	49	84	84	95	265	156	748	616	145	15	14	8	13	12	4	28	239	213
前年	9	58	82	99	95	288	160	791	647	145	18	13	7	13	12	2	30	240	207
前年対比	166.7	84.5	102.4	84.8	100.0	92.0	97.5	94.6	95.2	100.0	83.3	107.7	114.3	100.0	100.0	200.0	93.3	99.6	102.9

2-2 生乳出荷農家

(2) 経産牛の飼育頭数規模別農家戸数

(単位：戸)

農協組合	飼育頭数規模別(頭)																
	個人経営									法人経営							
	20 以下	21 ~ 40	41 ~ 60	61 ~ 80	81 ~ 100	101 ~ 200	201 以上	小計	うち 酪農専業 戸数	100 以下	101 ~ 200	201 ~ 300	301 ~ 400	401 ~ 500	501 以上	小計	うち 酪農専業 戸数
帯広市川西	1	8	7	4	10	5		35	30	1	5		1			7	4
帯広大正		4	3	7		2		16	7		3					3	2
中札内	1	1	2	4	4	3		15	14	2	1	1	1		2	7	7
更別			12	6	6	6	1	31	26								
忠類		3	3	5	4	4		19	19	7	9	2	3		2	23	23
大樹	1	4	14	8	7	6		40	38	7	11	1		2	7	28	27
広尾	1	6	15	7	7	8		44	44	5	7	2	1	2		17	17
芽室	5	6	6	9	3	6	1	36	32	1	3	1	1			6	4
十勝清水	2	15	18	8	14	15	8	80	51	4	1	2	1		5	13	13
新得	2	6	5	4	4	4		25	25	1	2	3		1	2	9	9
鹿追	4	7	7	8	7	13	5	51	47	2	6	4	5	4	2	23	22
木野						2		2			1					1	1
音更	2	7	12	7	2	10	2	42	21	1	2	2	1	1		7	5
士幌	1		8	8	9	14	3	43	43	2	5	6	2		2	17	16
上士幌			2	6	4	19	9	40	39	2	1	3			11	17	12
札内	1	6	3	1				11	7		2				1	3	3
幕別		3	2	3		5	1	14	6	3		1	1			5	4
十勝池田	1	10	2	2	2			17	8	1	3		1			5	3
豊頃		1	7	3	3	13	4	31	30		4	2	2		2	10	9
浦幌	6	4	6	6	2	4	1	29	23	3	3	1			2	9	6
本別	1	10	7	5	3	4		30	15	3	7	1	1		1	13	12
足寄	1	32	15	15	3	6		72	67	3	2					5	5
陸別		7	7	5	2	4		25	24	1	5	1	2	1	1	11	9
合計	30	140	163	131	96	153	35	748	616	49	83	33	23	11	40	239	213
前年	26	150	194	133	99	153	36	791	647	53	83	31	21	14	38	240	207
前年対比	115.4	93.3	84.0	98.5	97.0	100.0	97.2	94.6	95.2	92.5	100.0	106.5	109.5	78.6	105.3	99.6	102.9

3. 年間出荷乳量規模別生乳出荷農家戸数

(単位：戸)

農協組合	生乳出荷規模(ト)												合計	うち 酪農専業 戸数	酪農専業 戸数率 %	
	100 以下	101 ～ 200	201 ～ 300	301 ～ 400	401 ～ 500	501 ～ 600	601 ～ 700	701 ～ 800	801 ～ 900	901 ～ 1,000	1,001 ～ 2,000	2,001 以上				
帯広市川西	1	3	2	4	8	4	3	2	5	2	7	1	42	34	81.0	
帯広大正		1	2	2	1	2	2	2	1		6		19	9	47.4	
中札内	1			1	1		1			2	2	10	4	22	21	95.5
更別			1	1	7	3	3	4	2	2	7	1	31	26	83.9	
忠類	1	5	4	1	2	1	3	5	1	12	3	4	42	42	100.0	
大樹		1	5	8	6	4	6	2	8	4	13	11	68	65	95.6	
広尾			6	12	3	7	4	6	3	2	12	6	61	61	100.0	
芽室	2	4	4	3	1	5	4	3	3	1	9	3	42	36	85.7	
十勝清水	2	4	9	8	11	5	9	3	1	3	24	14	93	64	68.8	
新得		4	3	2	5	2		3	3		5	7	34	34	100.0	
鹿追		4	2	5	2	6	3	6	3	3	19	21	74	69	93.2	
木野								1		1	1		3	1	33.3	
音更	2	4	3	5	7	4	3	2		2	12	5	49	26	53.1	
士幌	1			3	2	7	4	6	3	4	19	11	60	59	98.3	
上士幌				1	3	1	1	5		5	22	19	57	51	89.5	
札内		2	4	1		3	1			1	1	1	14	10	71.4	
幕別			3	1	1	1	3	1	2		4	3	19	10	52.6	
十勝池田		2	2	8	3		1			1	2	2	22	11	50.0	
豊頃			3	1	2	5			3		17	10	41	39	95.1	
浦幌	2	5	2	3	3	5	4	3		3	4	4	38	29	76.3	
本別	1	1	6	2	4	7	4	1		3	10	4	43	27	62.8	
足寄	1	13	18	9	9	10	3	4		1	7	2	77	72	93.5	
陸別	1	2	2	8	3	1	2	2	1	1	8	5	36	33	91.7	
合計	15	55	81	89	84	83	64	61	42	54	222	137	987	829	84.0	
前年	17	60	92	93	82	85	77	61	43	53	229	139	1,031	854	82.8	
前年対比	88.2	91.7	88.0	95.7	102.4	97.6	83.1	100.0	97.7	101.9	96.9	98.6	95.7	97.1	101.4	

※ 農協組合員の戸数（農協組合員で、当該農協以外へ出荷している戸数を含む）

4. 搾乳中止農家戸数

(単位：戸)

年間生乳 出荷規模 (ト)	搾乳中止理由											合計
	経営転換						離農					
	法人化	育成	畜産	耕種	その他	小計	後継者	経営不振	事故病気	その他	小計	
100 以下				1		1					0	1
101～200				2		2	1	4	1	2	8	10
201～300			1			1	7	1	1	4	13	14
301～400		1		1		2	1	4	1		6	8
401～500						0					0	0
501～600				1		1	2		1		3	4
601～700		2				2			1	2	3	5
701～800		1				1					0	1
801～900						0			1		1	1
901～1,000						0					0	0
1,001～2,000						0		1	1		2	2
2,001 以上			1			1					0	1
合計	—	4	2	5	—	11	11	10	7	8	36	47
前年	1	14	1	7	—	23	8	3	4	1	16	39
前年対比	—	28.6	200.0	71.4	—	47.8	137.5	333.3	175.0	800.0	225.0	120.5

5. 乳用牛頭数

5-1. 乳用種育成牛頭数

農協組合	育成牛頭数		種別育成牛頭数				
			ホルスタイン	ジャージー	ブラウンスイス	その他	
帯広市川西	2,180	(47)	2,106	(47)	56	18	
帯広大正	1,154	(119)	1,154	(119)			
中札内	3,742		3,726		16		
更別	1,844		1,836			8	
忠類	5,775	(130)	5,715	(130)	14	46	
大樹	8,939	(56)	8,917	(56)	9	3	10
広尾	6,496	(782)	6,469	(782)	3	15	9
芽室	3,188	(368)	3,176	(368)	6	6	
十勝清水	12,815	(2,592)	12,710	(2,592)	23	81	1
新得	4,490	(671)	4,435	(671)	10	45	
鹿追	9,692	(267)	9,592	(266)	76	24	(1)
木野	269		255		4	10	
音更	4,127	(347)	4,094	(345)	4	29	(2)
士幌	8,692	(2,179)	8,679	(2,175)	9		4 (4)
上士幌	7,133	(807)	7,106	(807)	6	21	
札内	1,114	(411)	1,114	(411)			
幕別	1,880	(746)	1,857	(742)	19	4	(4)
十勝池田	1,261	(340)	1,261	(340)			
豊頃	5,748	(1,568)	5,703	(1,568)	11	17	17
浦幌	2,730	(102)	2,707	(102)	1	15	7
本別	8,643	(5,486)	8,625	(5,470)		18	(16)
足寄	4,692	(1,883)	4,617	(1,873)	18	(2)	50 (7)
陸別	3,197	(714)	3,169	(714)		28	
合計	109,801	(19,615)	109,023	(19,578)	285	(2)	438 (30)
前年	110,373	(19,722)	109,523	(19,690)	305	(7)	501 (17)
前年対比	99.5	(99.5)	99.5	(99.4)	93.4	(28.6)	87.4 (176.5)

※()内：内数で育成農家で飼育している頭数

5-2. 乳用種経産牛頭数

農協組合	産次別経産牛頭数割合					経産牛頭数	種別経産牛頭数				経産牛率
	1産	2産	3産	4産	5産以上		ホルスタイン	ジャージー	ブラウンスイス	その他	
帯広市川西	31.3	24.3	22.1	12.8	9.6	3,610	3,472	72	66		62.3
帯広大正	30.3	25.9	19.0	12.9	11.9	1,482	1,482				56.2
中札内	36.6	26.8	19.9	10.1	6.6	3,932	3,915	17			51.2
更別	34.4	26.4	18.5	10.7	10.1	2,444	2,440		4		57.0
忠類	31.8	30.3	21.4	9.2	7.2	6,890	6,829	14	47		54.4
大樹	39.2	28.8	19.4	8.2	4.4	11,561	11,529	17	5	10	56.4
広尾	38.7	27.9	16.7	8.7	8.0	6,536	6,507	3	16	10	50.2
芽室	32.6	28.6	18.6	11.1	9.0	3,754	3,741	7	6		54.1
十勝清水	33.7	27.6	18.1	10.2	10.4	15,665	15,541	39	85		55.0
新得	21.0	26.0	21.4	13.9	17.6	4,664	4,611	5	48		51.0
鹿追	34.4	27.5	19.6	12.2	6.2	12,175	12,066	80	29		55.7
木野	28.9	28.9	18.3	13.8	10.1	356	327	1	28		57.0
音更	39.2	25.7	18.0	10.0	7.1	5,055	5,019	2	34		55.1
士幌	35.9	26.8	19.4	10.6	7.4	9,672	9,660	12			52.7
上士幌	32.9	26.7	18.6	13.0	8.8	14,234	14,093	11	130		66.6
札内	39.8	28.8	15.8	8.6	7.0	2,172	2,172				66.1
幕別	32.1	29.2	18.1	10.4	10.2	2,231	2,222	9			54.3
十勝池田	23.9	26.4	20.6	13.6	15.6	1,672	1,672				57.0
豊頃	36.6	28.6	19.2	9.6	6.1	7,227	7,186	18	9	14	55.7
浦幌	32.5	26.3	22.4	12.2	6.6	5,363	5,347	3	11	2	66.3
本別	31.4	27.6	20.7	11.5	9.0	4,334	4,334				33.4
足寄	27.4	24.2	17.2	14.2	16.9	4,976	4,858	19	93	6	51.5
陸別	35.5	26.4	19.1	10.0	9.0	4,481	4,429	3	49		58.4
合計	34.0	27.3	19.2	10.9	8.6	134,486	133,452	332	660	42	55.1
前年	33.7	27.2	19.0	10.4	9.7	136,781	135,695	330	641	115	55.3
前年対比	100.9	100.4	101.1	104.8	88.7	98.3	98.3	100.6	103.0	36.5	99.4

※産次別経産牛頭数割合は、合計値が100%にならない場合がある

5-3. 乳用牛頭数

農協組合	乳用牛頭数						
	ホルスタイン	ジャージー	ブラウンスイス	その他	合計	前年	前年比
帯広市川西	5,578	128	84		5,790	5,839	99.2
帯広大正	2,636				2,636	2,995	88.0
中札内	7,641	33			7,674	7,852	97.7
更別	4,276		12		4,288	4,595	93.3
忠類	12,544	28	93		12,665	12,462	101.6
大樹	20,446	26	8	20	20,500	20,789	98.6
広尾	12,976	6	31	19	13,032	13,387	97.3
芽室	6,917	13	12		6,942	6,985	99.4
十勝清水	28,251	62	166	1	28,480	29,046	98.1
新得	9,046	15	93		9,154	9,496	96.4
鹿追	21,658	156	53		21,867	22,063	99.1
木野	582	5	38		625	642	97.4
音更	9,113	6	63		9,182	9,060	101.3
士幌	18,339	21		4	18,364	18,292	100.4
上士幌	21,199	17	151		21,367	20,865	102.4
札内	3,286				3,286	3,289	99.9
幕別	4,079	28	4		4,111	4,360	94.3
十勝池田	2,933				2,933	3,095	94.8
豊頃	12,889	29	26	31	12,975	13,120	98.9
浦幌	8,054	4	26	9	8,093	8,587	94.2
本別	12,959		18		12,977	12,629	102.8
足寄	9,475	37	143	13	9,668	9,729	99.4
陸別	7,598	3	77		7,678	7,977	96.3
合計	242,475	617	1,098	97	244,287	247,154	98.8
前年	245,218	635	1,142	159	247,154	—	—
前年対比	98.9	97.2	96.1	61.0	98.8	—	—

6. 肉用牛品種別飼育戸数

農協組合	総飼育戸数	黒毛和種				褐毛和種				日本短角種			
		繁殖	肥育	一貫	小計	繁殖	肥育	一貫	小計	繁殖	肥育	一貫	小計
帯広市川西	41	17	2	2	21								
帯広大正	11	11			11								
中札内	2	1			1								
更別	23	21		1	22								
忠類	10	9		1	10								
大樹	40	24		8	32								
広尾	7	11	1		12								
芽室	20	2	4	1	7								
十勝清水	24	12	4	1	17								
新得	25	8	2	1	11								
鹿追	9	6		1	7								
木野	4	1	2		3								
音更	28	22		6	28								
士幌	42	12	7	3	22						1	1	
上士幌	22	17	3	1	21								
札内	15	11	1	2	14								
幕別	29	21	2	4	27								
十勝池田	56	40		5	45			9	9				
豊頃	26	16	1	6	23								
浦幌	34	28		5	33								
本別	43	22	2	7	31					1			1
足寄	56	42	1	4	47								
陸別	11	9		2	11								
合計	578	363	32	61	456	—	—	9	9	1	—	1	2
前年	603	376	26	64	466	—	—	9	9	—	1	1	2
前年対比	95.9	96.5	123.1	95.3	97.9	—	—	100.0	100.0	—	—	100.0	100.0

(単位：戸)

ア ン ガ ス 種				ホルスタイン種				その他肉用牛(交雑種含む)				
繁殖	肥育	一貫	小計	育成	肥育	一貫	小計	繁殖	育成	肥育	一貫	小計
						6	6	2	2	2	8	14
				1			1				1	1
					1		1	2	1	1		4
				2		3	5	6	3		4	13
					1		1			6		6
1			1	3	5	2	10	2	9	2	2	15
				1	2	8	11	3	4	2	3	12
				4	2		6		4	3	1	8
						2	2	1			3	4
	1		1							1	1	2
				3	7	10	20	4	7	7	8	26
				1			1	7	3	3		13
										1	1	2
								1	1		1	3
				1		3	4	8	2		1	11
						2	2	7		1		8
					1		1	2	3		1	6
					1	3	4	1		2	4	7
				1		4	5	4	1		2	7
									5	2		7
1	1	—	2	17	20	43	80	50	45	33	41	169
1	1	—	2	20	21	38	79	39	33	34	47	153
100.0	100.0	—	100.0	85.0	95.2	113.2	101.3	128.2	136.4	97.1	87.2	110.5

6-1 黒毛和種頭数

(1) 黒毛和種頭数

(単位：頭)

農協組合	繁殖用雌牛（経産牛）			未經産牛 12ヶ月令以上	肥育牛（12ヶ月令以上）			素牛（12ヶ月令未満）			種雄牛	合計
	登録牛	無登録牛	小計		去勢牛	雌牛	小計	雄又は去勢牛	雌牛	小計		
帯広市川西	632		632	87	4,330	3,563	7,893	766	893	1,659		10,271
帯広大正	271		271	44				109	104	213	45	573
中札内	85		85					38	32	70		155
更別	573		573	105	35	28	63	273	248	521		1,262
忠類	366		366	87	16	16	32	101	93	194		679
大樹	1,278	2	1,280	141	168	110	278	509	522	1,031		2,730
広尾	411	1	412	89	30	46	76	186	243	429		1,006
芽室	88		88	26	143	292	435	333	220	553	3	1,105
十勝清水	610	2	612	67	25	81	106	1,484	1,398	2,882		3,667
新得	380		380	168	138	48	186	310	203	513		1,247
鹿追	85		85	9	1	3	4	112	105	217		315
木野	15		15	2	1	96	97	19	19	38	1	153
音更	1,580		1,580	100	1,512	1,739	3,251	894	920	1,814		6,745
士幌	385		385	103	334	353	687	806	847	1,653		2,828
上士幌	1,274		1,274	205	989	61	1,050	2,559	2,131	4,690	4	7,223
札内	447		447	68	329	89	418	144	139	283		1,216
幕別	832		832	37	75	30	105	505	446	951		1,925
十勝池田	1,469		1,469	212	10	6	16	535	594	1,129		2,826
豊頃	982	25	1,007	291	122	20	142	383	279	662		2,102
浦幌	1,891		1,891	289	16		16	802	604	1,406	1	3,603
本別	904	2	906	122	222	34	256	431	312	743		2,027
足寄	1,821	1	1,822	208	23	70	93	630	665	1,295	1	3,419
陸別	458		458	115		13	13	242	228	470		1,056
合計	16,837	33	16,870	2,575	8,519	6,698	15,217	12,171	11,245	23,416	55	58,133
前年	18,028	56	18,084	3,144	8,886	6,876	15,762	12,825	11,100	23,925	62	60,977
前年対比	93.4	58.9	93.3	81.9	95.9	97.4	96.5	94.9	101.3	97.9	88.7	95.3

6-1 黒毛和種頭数

(2) 黒毛和種飼育頭数規模別農家戸数

(単位：戸)

農協組合	飼育頭数規模別(頭)																		
	繁殖用雌牛									肥育牛									
	20 以下	21 ~ 40	41 ~ 60	61 ~ 80	81 ~ 100	101 ~ 150	151 ~ 200	201 以上	小計	20 以下	21 ~ 40	41 ~ 60	61 ~ 80	81 ~ 100	101 ~ 150	151 ~ 200	201 以上	小計	
帯広市川西	11	4	1	2				1	19	2								2	4
帯広大正	6	4						1	11										
中札内						1			1										
更別	10	9		3					22					1					1
忠類	6	2						1	10		1								1
大樹	11	11		7				1	32	5			1			1			8
広尾	5	3		1				1	11					1					1
芽室	2				1				3	3							1	1	5
十勝清水	4	5		3				1	13	2	2			1					5
新得	5	2					1	1	9		1	1				1			3
鹿追	5	1	1						7	1									1
木野	1								1	1					1				2
音更	11	9	5			1			28	2			2					1	6
士幌	7	5	2			1			15	4	1	2	1	1				1	10
上士幌	12		1	2				1	18	1	1					1		1	4
札内	5	4	3					1	13	2								1	3
幕別	14	4	4			2	1		25	4	1			1					6
十勝池田	20	11	9	1	1	3			45	5									5
豊頃	8	6	2	3			3		22	4	2			1					7
浦幌	5	8	5	5	4	4	1	1	33	5									5
本別	15	7	4	1			1	1	29	6			2					1	9
足寄	18	11	7	4	3			2	46	4			1						5
陸別	1	4	2	3	1				11	2									2
合計	182	110	46	36	14	18	11	7	424	53	9	9	7	3	3	2	7	93	
前年	173	116	69	26	16	21	10	9	440	53	8	7	5	—	3	5	9	90	
前年対比	105.2	94.8	66.7	138.5	87.5	85.7	110.0	77.8	96.4	100.0	112.5	128.6	140.0	—	100.0	40.0	77.8	103.3	

※ 一貫農家は繁殖用雌牛飼養頭数規模別農家戸数と肥育牛飼養頭数規模別農家戸数それぞれで集計

6-2 褐毛和種頭数

(単位：頭)

農協組合	繁殖用雌牛（経産牛）			未經産牛 12ヶ月令以上	肥育牛（12ヶ月令以上）			素牛（12ヶ月令未満）			種雄牛	合計
	登録牛	無登録牛	小計		去勢牛	雌牛	小計	雄又は去勢牛	雌牛	小計		
十勝池田	280	10	290	9	113	101	214	125	94	219	3	735
合計	280	10	290	9	113	101	214	125	94	219	3	735
前年	286	9	295	25	118	99	217	125	109	234	3	774
前年対比	97.9	111.1	98.3	36.0	95.8	102.0	98.6	100.0	86.2	93.6	100.0	95.0

6-3 日本短角種頭数

(単位：頭)

農協組合	繁殖用雌牛（経産牛）			未經産牛 12ヶ月令以上	肥育牛（12ヶ月令以上）			素牛（12ヶ月令未満）			種雄牛	合計
	登録牛	無登録牛	小計		去勢牛	雌牛	小計	雄又は去勢牛	雌牛	小計		
士幌	1	1	2	1	4		4	1		1		8
本別	1		1					2		2		3
合計	2	1	3	1	4	—	4	3	—	3	—	11
前年	1	—	1	1	3	2	5	1	1	2	—	9
前年対比	200.0	—	300.0	100.0	133.3	—	80.0	300.0	—	150.0	—	122.2

6-4 アンガス種頭数

(単位：頭)

農協組合	繁殖用雌牛（経産牛）			未經産牛 12ヶ月令以上	肥育牛（12ヶ月令以上）			素牛（12ヶ月令未満）			種雄牛	合計
	登録牛	無登録牛	小計		去勢牛	雌牛	小計	雄又は去勢牛	雌牛	小計		
芽室		5	5									5
木野					1		1					1
合計	—	5	5	—	1	—	1	—	—	—	—	6
前年	—	7	7	—	—	—	—	4	—	4	—	11
前年対比	—	71.4	71.4	—	—	—	—	—	—	—	—	54.5

6-5 ホルスタイン種（肉用）頭数

（単位：頭）

農協組合	肥育牛(7ヶ月令以上)			素牛(7ヶ月令未満)			合計
	去勢牛	雌牛	小計	雄又は去勢牛	雌牛	小計	
帯広市川西	3,616	148	3,764	1,998	81	2,079	5,843
中札内				7		7	7
更別		21	21				21
大樹	136		136	215		215	351
広尾	1		1	2		2	3
芽室	5,755	90	5,845	3,680	20	3,700	9,545
十勝清水	5,458	276	5,734	3,240	173	3,413	9,147
新得	3,116	69	3,185	6,776	157	6,933	10,118
鹿追	2,617	62	2,679	1,708	31	1,739	4,418
士幌	21,818	245	22,063	6,715	43	6,758	28,821
上士幌	25		25	497		497	522
十勝池田	104		104	597		597	701
豊頃	942		942	342		342	1,284
浦幌		279	279				279
本別	356	62	418	206	654	860	1,278
足寄	798		798	734		734	1,532
合計	44,742	1,252	45,994	26,717	1,159	27,876	73,870
前年	45,293	1,479	46,772	31,047	485	31,532	78,304
前年対比	98.8	84.7	98.3	86.1	239.0	88.4	94.3

6-6 その他肉用牛頭数（F1（乳用交雑種）含む）

（単位：頭）

農協組合	繁殖用雌牛	未経産牛	肥育牛(12ヶ月令以上)			素牛(12ヶ月令未満)			種雄牛	合計
	経産牛	12ヶ月令以上	去勢牛	雌牛	小計	雄又は去勢牛	雌牛	小計		
帯広市川西	295	1	3,414	4,179	7,593	3,012	1,114	4,126		12,015
中札内			6	18	24	110	401	511		535
更別	111	5		4	4	18	116	134		254
大樹	48	65	4	53	57	760	302	1,062		1,232
広尾			10		10	5		5		15
芽室	21	20	2,045	640	2,685	2,517	1,081	3,598		6,324
十勝清水	16	608	2,749	494	3,243	2,062	1,525	3,587		7,454
新得	19		4,185	2,817	7,002	5,687	4,743	10,430		17,451
鹿追	14	1	1,012	994	2,006	1,056	948	2,004		4,025
木野			6		6					6
士幌			3,094	4,528	7,622	8,799	7,951	16,750		24,372
上士幌	102	24	1,085	5,240	6,325	2,863	2,818	5,681		12,132
札内			541	28	569	674	454	1,128		1,697
幕別			32	21	53	815	649	1,464		1,517
十勝池田	43	10	21	20	41	744	985	1,729		1,823
豊頃	17	1	716		716	152		152		886
浦幌	9	1		5	5	166	228	394		409
本別	20	526	206	654	860	509	1,114	1,623		3,029
足寄	7	10	1	1,528	1,529	4	801	805		2,351
陸別			28	31	59	25	29	54		113
合計	722	1,272	19,155	21,254	40,409	29,978	25,259	55,237	—	97,640
前年	655	1,439	21,271	22,369	43,640	27,224	23,077	50,301	—	96,035
前年対比	110.2	88.4	90.1	95.0	92.6	110.1	109.5	109.8	—	101.7

7. 馬品種別飼育戸数

(単位:戸)

農協組合	総飼育戸数	晩系馬	軽種馬	北海道和種馬	ポニー	乗用馬
帯広市川西	6	3		1	3	
帯広大正	2	2				
中札内	1				1	1
更別	1	1				
忠類	2	1			1	
大樹	12	3		3	6	3
広尾	3			2	2	2
芽室	13	3	2	2	7	1
十勝清水	6	2	1	1	2	2
新得	3	1		1	2	1
鹿追	12		2	2	7	8
木野	4	2		1	1	1
音更	7	7				
士幌	6	2			4	
上士幌	4	3	1		1	
札内	1				1	
幕別	5	4			1	
十勝池田	8	5	1		2	
豊頃	6	3			3	
浦幌	10	7			3	
本別	9	7	1		6	1
足寄	25	18		1	10	
陸別	6	6				
合計	152	80	8	14	63	20
前年	145	84	8	10	66	17
前年対比	104.8	95.2	100.0	140.0	95.5	117.6

7-1 輓系馬頭数

(単位：頭)

農協組合	雄	雌				せん	計
			うち当才	うち1才	うち2才以上		
帯広市川西	30	51	6	5	40		81
帯広大正	44	126	21	17	88		170
更別		1			1		1
忠類		2			2		2
大樹	4	10	1	2	7		14
芽室		26		4	22	5	31
十勝清水	42	53	4	18	31		95
新得	1	2	2				3
木野		4	1		3		4
音更	23	68	9	11	48		91
士幌		8	2	2	4		8
上士幌	23	62	13	4	45		85
幕別	7	18	1	3	14		25
十勝池田		10	1		9		10
豊頃	1	11	2		9		12
浦幌	4	39	3	4	32		43
本別	17	56	12	10	34		73
足寄	43	123	14	23	86		166
陸別	3	43	1		42		46
合計	242	713	93	103	517	5	960
前年	288	770	97	114	559	—	1,058
前年対比	84.0	92.6	95.9	90.4	92.5	—	90.7

7-1-1 ペルシュロン種頭数

(単位：頭)

農協組合	雄	雌				せん	計
			うち当才	うち1才	うち2才以上		
帯広市川西	1	4	1		3		5
帯広大正	1	3			3		4
更別		1			1		1
大樹		2			2		2
十勝清水	1	9		3	6		10
音更		6	1	1	4		6
上士幌		1			1		1
本別		1			1		1
足寄		1			1		1
陸別	1	4	1		3		5
合計	4	32	3	4	25	—	36
前年	4	39	2	5	32	—	43
前年対比	100.0	82.1	150.0	80.0	78.1	—	83.7

7-1-2 ブルトン種頭数

(単位：頭)

農協組合	雄	雌				せん	計
			うち当才	うち1才	うち2才以上		
十勝清水	1	5			5		6
陸別		1			1		1
合計	1	6	—	—	6	—	7
前年	3	8	—	—	8	—	11
前年対比	33.3	75.0	—	—	75.0	—	63.6

7-1-3 ベルジアン種頭数

(単位：頭)

農協組合	雄	雌				せん	計
			うち当才	うち1才	うち2才以上		
合計	—	—	—	—	—	—	—
前年	—	3	—	—	3	—	3
前年対比	—	—	—	—	—	—	—

7-1-4 純粋種以外の輓系馬頭数

(単位：頭)

農協組合	雄	雌	うち			せん	計
			うち当才	うち1才	うち2才以上		
帯広市川西	29	47	5	5	37		76
帯広大正	43	123	21	17	85		166
忠類		2			2		2
大樹	4	8	1	2	5		12
芽室		26		4	22	5	31
十勝清水	40	39	4	15	20		79
新得	1	2	2				3
木野		4	1		3		4
音更	23	62	8	10	44		85
士幌		8	2	2	4		8
上士幌	23	61	13	4	44		84
幕別	7	18	1	3	14		25
十勝池田		10	1		9		10
豊頃	1	11	2		9		12
浦幌	4	39	3	4	32		43
本別	17	55	12	10	33		72
足寄	43	122	14	23	85		165
陸別	2	38			38		40
合計	237	675	90	99	486	5	917
前年	281	720	95	109	516	—	1,001
前年対比	84.3	93.8	94.7	90.8	94.2	—	91.6

7-2 軽種馬頭数

(単位：頭)

農協組合	雄	雌				せん	計
			うち当才	うち1才	うち2才以上		
芽室		2			2		2
十勝清水	5	26	7	3	16		31
鹿追	8	4			4	1	13
上士幌		1			1		1
十勝池田	2	10		3	7		12
本別						2	2
合計	15	43	7	6	30	3	61
前年	21	41	4	6	31	3	65
前年対比	71.4	104.9	175.0	100.0	96.8	100.0	93.8

7-3 北海道和種馬頭数

(単位：頭)

農協組合	雄	雌				せん	計
			うち当才	うち1才	うち2才以上		
帯広市川西	34	32	7	8	17		66
大 樹	1	3			3		4
広 尾		3			3	1	4
芽 室	3	49		8	41	23	75
十勝清水	7	21	4	16	1		28
新 得	5						5
鹿 追		2			2	1	3
木 野		1			1		1
足 寄	1						1
合 計	51	111	11	32	68	25	187
前 年	53	108	11	33	64	31	192
前年対比	96.2	102.8	100.0	97.0	106.3	80.6	97.4

7-4 ポニー頭数

(単位：頭)

農協組合	雄	雌				せん	計
			うち当才	うち1才	うち2才以上		
帯広市川西	20	31	6	4	21		51
中札内	2	4			4		6
忠類	6	11			11		17
大樹	6	20	10	2	8		26
広尾		2			2		2
芽室		7			7	6	13
十勝清水	6	22	11		11		28
新得	3	7		1	6	1	11
鹿追	1	12	2	3	7		13
木野	2	4	2		2	1	7
士幌	4	12	3	2	7		16
上士幌		1			1		1
札内	2						2
幕別	1	1			1		2
十勝池田		6			6		6
豊頃	2	12			12		14
浦幌	2	6			6		8
本別	9	3	1	1	1		12
足寄	9	16		1	15		25
合計	75	177	35	14	128	8	260
前年	67	218	35	5	178	14	299
前年対比	111.9	81.2	100.0	280.0	71.9	57.1	87.0

7-5 乗用馬頭数

(単位：頭)

農協組合	雄	雌				せん	計
			うち当才	うち1才	うち2才以上		
中 札 内		2			2		2
大 樹	1	8	4		4		9
広 尾		1			1	1	2
芽 室		5			5	7	12
十勝清水	1	12	2	2	8	1	14
新 得		1			1		1
鹿 追	1	21	3	3	15	15	37
木 野	2	6	2		4		8
本 別						1	1
合 計	5	56	11	5	40	25	86
前 年	12	56	9	6	41	15	83
前年対比	41.7	100.0	122.2	83.3	97.6	166.7	103.6

8. 豚

8-1 豚飼育頭数

(単位：頭)

農協組合	ランドレース		大ヨークシャー		ハンプシャー		デュロック	
	繁殖雌豚	種雄豚	繁殖雌豚	種雄豚	繁殖雌豚	種雄豚	繁殖雌豚	種雄豚
帯広市川西	100	6	20	6			10	7
中 札 内	13	2	31	4			26	28
芽 室								3
十 勝 清 水	20	4	20	4			21	20
鹿 追								31
合 計	133	12	71	14	—	—	57	89
前 年	138	10	81	42	—	—	36	131
前 年 対 比	96.4	120.0	87.7	33.3	—	—	158.3	67.9

農協組合	パークシャー		F 1		その他		合 計		総 計
	繁殖雌豚	種雄豚	繁殖雌豚	種雄豚	繁殖雌豚	種雄豚	繁殖雌豚	種雄豚	
帯広市川西	62	8	60		82	26	334	53	387
中 札 内			551		1,554	24	2,175	58	2,233
芽 室			29		2,361	24	2,390	27	2,417
十 勝 清 水			613	2	1	1	675	31	706
鹿 追			371				371	31	402
上 士 幌					26	16	26	16	42
本 別					20	5	20	5	25
合 計	62	8	1,624	2	4,044	96	5,991	221	6,212
前 年	61	11	1,744	2	3,838	97	5,898	293	6,191
前 年 対 比	101.6	72.7	93.1	100.0	105.4	99.0	101.6	75.4	100.3

8-2 肥育している子豚の状況

(単位：頭)

農協組合	1ヶ月令	2ヶ月令	3ヶ月令	4ヶ月令	5ヶ月令	6ヶ月令	合 計
帯広市川西	259	292	330	333	320	331	1,865
中 札 内	4,203	4,090	4,340	4,207	4,589	2,246	23,675
芽 室	1,111	1,047	1,016	5,272	5,103	4,933	18,482
十 勝 清 水	1,154	1,141	1,190	1,147	1,159	1,126	6,917
鹿 追	764	750	700	692	697	669	4,272
上 士 幌	6	5	6	8	7	6	38
豊 頃					2,200	3,400	5,600
本 別	33	3			7		43
合 計	7,530	7,328	7,582	11,659	14,082	12,711	60,892
前 年	9,449	9,250	9,198	9,976	12,152	11,787	61,812
前 年 対 比	79.7	79.2	82.4	116.9	115.9	107.8	98.5

9. 緬羊飼育頭数

9-1 サフォーク種

(単位：頭)

農協組合	繁殖用			肥育用			本年産子数			計		
	雄	雌	小計	雄	雌	小計	雄	雌	小計	雄	雌	合計
帯広市川西	3	62	65	12	8	20	30	37	67	45	107	152
大 樹	2	16	18	3		3	3	9	12	8	25	33
上 士 幌	4		4							4		4
合 計	9	78	87	15	8	23	33	46	79	57	132	189
前 年	7	97	104	20	10	30	34	49	83	61	156	217
前年対比	128.6	80.4	83.7	75.0	80.0	76.7	97.1	93.9	95.2	93.4	84.6	87.1

9-2 コリデール種

(単位：頭)

農協組合	繁殖用			肥育用			本年産子数			計		
	雄	雌	小計	雄	雌	小計	雄	雌	小計	雄	雌	合計
合 計	—	—	—	—	—	—	—	—	—	—	—	—
前 年	—	—	—	—	—	—	—	—	—	—	—	—
前年対比	—	—	—	—	—	—	—	—	—	—	—	—

9-3 F1雑種

(単位：頭)

農協組合	繁殖用			肥育用			本年産子数			計		
	雄	雌	小計	雄	雌	小計	雄	雌	小計	雄	雌	合計
上 士 幌		97	97				33	30	63	33	127	160
足 寄	12	225	237	57	64	121	102	113	215	171	402	573
合 計	12	322	334	57	64	121	135	143	278	204	529	733
前 年	13	359	372	65	70	135	196	193	389	274	622	896
前年対比	92.3	89.7	89.8	87.7	91.4	89.6	68.9	74.1	71.5	74.5	85.0	81.8

9-4 その他緬羊

(単位：頭)

農協組合	繁殖用			肥育用			本年産子数			計		
	雄	雌	小計	雄	雌	小計	雄	雌	小計	雄	雌	合計
帯広市川西	5	81	86	20	11	31	40	36	76	65	128	193
広 尾		13	13				6	10	16	6	23	29
足 寄	16	54	70	8	7	15	23	28	51	47	89	136
合 計	21	148	169	28	18	46	69	74	143	118	240	358
前 年	24	161	185	39	32	71	67	67	134	130	260	390
前年対比	87.5	91.9	91.4	71.8	56.3	64.8	103.0	110.4	106.7	90.8	92.3	91.8

10. 山羊飼育頭数

(単位：頭)

農協組合	繁殖用			肥育用			本年産子数			計		
	雄	雌	小計	雄	雌	小計	雄	雌	小計	雄	雌	合計
中 札 内	4	65	69	25	5	30	19	20	39	48	90	138
大 樹	2	10	12							2	10	12
広 尾	1	3	4							1	3	4
芽 室	6	6	12							6	6	12
十勝清水	1	40	41		12	12	10	25	35	11	77	88
上 士 幌	1	2	3	3	6	9				4	8	12
合 計	15	126	141	28	23	51	29	45	74	72	194	266
前 年	14	138	152	31	25	56	50	46	96	95	209	304
前年対比	107.1	91.3	92.8	90.3	92.0	91.1	58.0	97.8	77.1	75.8	92.8	87.5

11. 鶏飼育羽数

(単位：羽)

農協組合	採卵鶏			小 計	兼用種鶏	肉用鶏	合 計
	国産鶏	外国鶏	その他				
中 札 内	8,800	190,590		199,390		136,006	335,396
更 別	1,200			1,200			1,200
広 尾	72			72			72
芽 室	384	942		1,326			1,326
鹿 追	6,418			6,418			6,418
上 士 幌	6			6		1	7
合 計	16,880	191,532	—	208,412	—	136,007	344,419
前 年	17,784	180,068	—	197,852	15	101,920	299,787
前年対比	94.9	106.4	—	105.3	—	133.4	114.9

12. 糞尿処理

農協組合	糞尿処理施設								糞尿貯留施設	
	ハウス型 発酵乾燥施設		固液分離機		バイオガスプラント		その他処理設備		堆肥舎又は堆肥盤	
	戸数	基数	戸数	台数	戸数	プラント数	戸数	台数	屋根付	屋根無
帯広市川西									66	1
帯广大正	1	1	1	1					26	12
中札内	2	2	6	7			2	2	27	9
更別	1	2	2	2					48	11
忠類									42	
大樹	1	1	3	3	2	2	2	2	68	50
広尾									79	40
芽室			6	6					63	3
十勝清水	2	2	3	4	10	2			110	47
新得	5	5	1	1	5	3			53	
鹿追	1	1	4	4	28	2			74	
木野	2	2	1	1					11	2
音更	2	2	1	1	2	2			92	33
士幌	17	28	9	9	13	12	13	18	103	27
上士幌	5	5	4	4	52	6			50	18
札内			2	2					25	2
幕別			4	4					69	
十勝池田			4	6			2	2	71	25
豊頃	4	4							65	27
浦幌	1	1	4	6	1	1			63	19
本別	2	2	1	1			6	6	92	31
足寄	3	3	4	5	4	1	15	16	130	38
陸別					1	1			33	8
合計	49	61	60	67	118	32	40	46	1,460	403
前年	50	60	57	63	118	32	44	52	1,513	419
前年対比	98.0	101.7	105.3	106.3	100.0	100.0	90.9	88.5	96.5	96.2

※調査対象は、全酪農・畜産農家

(戸数)	排水処理施設		糞尿散布機械						農協組合
	雑排水処理システム		スカベンジャー		マニユアスプレッター		バキュームタンカー		
	戸数	台数	戸数	台数	戸数	台数	戸数	台数	
1	1	1	4	4	42	38	42	42	帯広市川西
4	3	3	4	4	18	19	17	17	帯广大正
11	3	4	6	9	2	2	10	13	中札内
3	9	9	7	7	33	29	30	24	更別
11	2	2	19	19	21	21	14	14	忠類
20	8	8	20	21	57	67	59	57	大樹
15	2	3	25	24	56	50	36	34	広尾
8	3	3	5	4	42	42	42	38	芽室
14	7	7	30	35	67	74	70	72	十勝清水
6	2	2	11	13	40	40	7	7	新得
28	9	12	31	31	35	33	50	36	鹿追
1	1	1			3	5	3	3	木野
7	4	4	7	7	78	80	47	47	音更
15	12	13	30	33	65	84	47	60	士幌
3	4	4	9	10	35	47	19	24	上士幌
2					14	14	3	3	札内
2	6	6			39	41	8	9	幕別
4					66	50	31	18	十勝池田
3	6	6	5	6	48	59	32	25	豊頃
5	3	3	3	4	41	54	27	24	浦幌
10	6	6	6	8	83	109	45	48	本別
9	3	3	6	6	122	111	73	57	足寄
10			2	2	25	26	20	23	陸別
192	94	100	230	247	1,032	1,095	732	695	合計
196	94	100	234	250	1,065	1,109	757	718	前年
98.0	100.0	100.0	98.3	98.8	96.9	98.7	96.7	96.8	前年対比

13. バイオガスプラント

農協組合	利用農家		発電能力 (kw)	発酵槽 (m ³)	設置年
	戸数	経産牛頭数			
大 樹	1	1,614	300	3,960	2013
	1	692	150	2,073	2014
十 勝 清 水	1	181	25	543	2014
	9	2,191	494	11,812	2019
新 得	4	1,498	300	3,980	2016
	1	892	300	3,040	2015
			150	3,500	2019
鹿 追	9	1,130	300	3,200	2007
	19	2,760	1,000	8,000	2016
音 更	1	397	150	1,672	2016
	1	449	150	1,380	2018
士 幌	1	559	25	663	2003
	1	184	25	424	2003
	1	122	40	671	2004
	1	147	64	630	2013
	1	182	64	630	2013
	1	333	64	726	2013
	1	284	64	777	2013
	1	1,022	175	2,600	2013
	1	982	300	2,763	2014
	1	538	150	1,382	2015
	1	259	100	940	2016
	2	482	190	1,524	2017
上 士 幌	1	4,327	300	5,888	2018
	51	13,625	300	5,888	2018
			300	5,888	2018
			300	5,888	2018
			450	7,551	2019
		300	5,714	2021	
浦 幌	1	2,075	250	2,500	2021
足 寄	4	810	300	2,050	2019
陸 別	1	355	75	1,700	2017
合 計	118	38,090	7,155	99,957	—
前 年	118	36,990	7,155	99,957	—
前 年 対 比	100.0	103.0	100.0	100.0	—

※現在、稼働中のプラントのみを集計

14. 酪農施設
14-1 牛舎形態

(単位:戸)

農協組合	育成牛			経産牛							
				搾乳牛				乾乳牛			
	①フリーストール	②ルース・ハーン およびパドック	①と②併用	フリーストール	ルース・ハーン	つなぎ飼い	その他	フリーストール	ルース・ハーン	つなぎ飼い	その他
帯広市川西	2	24	14	18	2	22		10	13	19	
帯広大正	7	6	6	6		13		7	7	5	
中札内	4	11	5	17	1	4		13	8	1	
更別	4	23	4	12	1	18		9	20	2	
忠類		42		24		18			42		
大樹	38	28	2	33	1	34		23	26	18	1
広尾	25	36		33	4	24		35	22	4	
芽室	24	18		19		23		37	5		
十勝清水	19	47	15	33	3	55	2	25	50	15	3
新得	8	26		21	1	12		16	10	8	
鹿追	50	21		50	1	23		25	46	3	
木野	3			3				3			
音更	42	2	5	21		28		7	32	10	
士幌	11	23	18	34	5	21		29	30	1	
上士幌	1	36	20	39	6	12		15	38	4	
札内		14		2	2	10			14		
幕別	3	15		4	3	12		3	4	12	
十勝池田	1	16	4	6	1	15		5	8	8	1
豊頃	17	11	11	34		7		29	9	3	
浦幌	1	26	9	12	4	21	1	8	15	14	1
本別	2	36	5	11	1	30	1	9	9	25	
足寄	16	48	5	14	2	58	3	12	24	38	3
陸別	5	28	1	13	1	22		8	25	3	
合計	283	537	124	459	39	482	7	328	457	193	9
前年	304	559	122	470	45	510	6	345	475	201	10
前年対比	93.1	96.1	101.6	97.7	86.7	94.5	116.7	95.1	96.2	96.0	90.0

14-2 搾乳施設

農協組合	ミルクパーラー設置基数							ミルクパーラー設置戸数
	パラレル	ヘリングボーン	タンデム	アプレスト	ロータリー	その他	計	
帯広市川西	3	2		3			8	8
帯広大正	1			2			3	3
中札内	8	3					11	11
更別	7	1		2			10	10
忠類	12	3		4	3		22	21
大樹	9	3	3	6	5		26	26
広尾	8	3	2	16			29	27
芽室	4	2	1	3	5		15	15
十勝清水	12	9	1	6	7		35	31
新得	6	6		9			21	21
鹿追	18	8	2	9	8	3	48	48
木野		1		1			2	2
音更	5		2	1		2	10	10
士幌	20	8	1	2	4		35	35
上士幌	22	7	2	2	5		38	37
札内				2		2	4	4
幕別	1	2		1			4	4
十勝池田	4		1	3			8	8
豊頃	21	5			6		32	32
浦幌	5	3	1	3	2		14	13
本別	5	1		1	1		8	8
足寄	6	1	1	2	1	4	15	15
陸別	4	1	3	4	1		13	12
合計	181	69	20	82	48	11	411	401
前年	181	73	21	86	48	14	423	413
前年対比	100.0	94.5	95.2	95.3	100.0	78.6	97.2	97.1

(単位:戸)

搾乳ロボット		牛舎内パイプライン		バルククーラー設置基数			災害用自家発電機		生乳出荷 戸数	農協組合
設置基数	設置戸数	設置基数	設置戸数	開放式	密閉式	計	設置戸数	設置戸数割合		
21	9	30	30	7	56	63	41	97.6	42	帯広市川西
5	3	13	13	5	20	25	19	100.0	19	帯広大正
26	10	7	7		45	45	22	100.0	22	中札内
8	6	19	19	1	37	38	31	100.0	31	更別
3	2	23	21	3	54	57	41	97.6	42	忠類
15	6	41	40	3	82	85	68	100.0	68	大樹
23	10	34	34	6	84	90	61	100.0	61	広尾
9	5	21	21	3	44	47	42	100.0	42	芽室
19	7	63	62	5	111	116	81	87.1	93	十勝清水
18	7	13	13	6	44	50	33	97.1	34	新得
35	12	26	26	1	100	101	69	93.2	74	鹿追
4	2			1	5	6	3	100.0	3	木野
23	13	36	36	6	66	72	43	87.8	49	音更
17	7	22	22		68	68	51	85.0	60	士幌
44	13	17	14		84	84	50	87.7	57	上士幌
4	1	10	10	3	13	16	13	92.9	14	札内
10	3	13	13	1	24	25	19	100.0	19	幕別
6	1	15	15	2	28	30	21	95.5	22	十勝池田
3	2	9	9	1	49	50	35	85.4	41	豊頃
8	4	23	23	6	40	46	30	78.9	38	浦幌
13	6	34	33	2	51	53	31	72.1	43	本別
11	6	61	61	4	82	86	33	42.9	77	足寄
19	6	23	23	5	41	46	36	100.0	36	陸別
344	141	553	545	71	1,228	1,299	873	88.4	987	合計
335	140	585	576	77	1,268	1,345	903	87.6	1,031	前年
102.7	100.7	94.5	94.6	92.2	96.8	96.6	96.7	100.9	95.7	前年対比

14-3 飼料調製・貯蔵・給与

農協組合	タワーサイロ		バンカーサイロ		その他サイロ	ロールベアラー		ロールベアラーラッパー		コンプリートミキサー	
	戸数	基数	戸数	基数	戸数	戸数	台数	戸数	台数	戸数	台数
帯広市川西	22	35	42	93		42	48	32	25	20	30
帯広大正	6	6	10	40		18	20	13	15	8	10
中札内			21	186	10	21	32	8	8	18	26
更別	1	2	17	58	25	31	36	31	35	11	11
忠類			29	117	29	42	42	42	42	25	25
大樹	1	1	52	393	50	68	83	50	53	41	48
広尾	3	7	40	228		58	50	35	30	26	26
芽室	2	2	42	142	12	42	50	26	26	21	21
十勝清水	29	43	45	203	51	82	104	72	82	38	53
新得	16	19	16	77	34	32	41	33	33	26	28
鹿追	2	2	40	351	48	69	85	44	43	58	66
木野	1	1	1	2	3	3	4	2	2	2	2
音更	22	22	41	166	35	49	53	49	49	25	25
士幌	5	5	54	417	8	52	65	38	41	44	48
上士幌			39	209	8	47	71	42	50	42	55
札内	1	1	4	8	9	14	15	11	11	8	9
幕別	1	1	9	55	14	19	35	19	24	10	12
十勝池田	7	8	15	63	12	22	25	20	19	10	11
豊頃	1	1	41	310	17	40	56	41	43	37	46
浦幌	4	4	31	168	3	35	41	27	30	19	27
本別	8	12	22	97	33	39	44	37	41	23	29
足寄	18	23	31	104	13	77	95	75	71	14	14
陸別			18	78		24	33	19	20	6	8
合計	150	195	660	3,565	414	926	1,128	766	793	532	630
前年	169	217	678	3,580	443	971	1,173	796	824	555	660
前年対比	88.8	89.9	97.3	99.6	93.5	95.4	96.2	96.2	96.2	95.9	95.5

フィード ステーション		自動給餌機		サイレージ カッター		粗飼料細断機		哺乳ロボット		初乳・移行乳 殺菌装置		農協組合
戸数	台数	戸数	台数	戸数	台数	戸数	台数	戸数	台数	戸数	台数	
5	11	5	11	3	3	5	5	9	17	5	5	帯広市川西
1	1	3	3	3	3	5	6	8	8	2	2	帯広大正
2	6	3	3	5	6	2	5	2	2	8	10	中札内
		13	14	5	6	6	8	8	8	14	16	更別
1	1	2	2	4	4	9	9	2	4	5	7	忠類
3	10	2	2	22	23	13	13	12	18	25	29	大樹
5	5	3	3	9	9	18	20	8	14	27	31	広尾
		6	6	4	4	7	7	9	9	6	6	芽室
4	12	22	24	10	11	27	31	10	13	10	11	十勝清水
3	3	1	2	2	2	3	3	1	3	15	16	新得
9	19	5	6	15	15	32	34	18	18	14	14	鹿追
2	4			3	3	3	3	2	2			木野
4	4	19	19	30	30	13	13	9	9	8	8	音更
5	14	8	8	5	5	15	17	17	21	9	11	士幌
		5	5	1	1	23	24	11	13	5	5	上士幌
		2	2			1	1	2	3	7	7	札内
2	9	2	2	4	4	5	5	1	1	2	3	幕別
		2	2	1	1	7	7	3	4	2	3	十勝池田
		2	2	9	9	7	10	6	6	15	18	豊頃
		6	6	8	8	7	9	3	4	8	9	浦幌
2	5	11	11	5	6	13	16	7	8	6	6	本別
2	6	11	12	19	24	17	17	4	4	13	13	足寄
1	4	7	10	1	1	9	12	2	4	5	5	陸別
51	114	140	155	168	178	247	275	154	193	211	235	合計
51	120	138	153	169	180	254	277	156	209	204	229	前年
100.0	95.0	101.4	101.3	99.4	98.9	97.2	99.3	98.7	92.3	103.4	102.6	前年対比

15. 土地利用状況

(単位：h a)

農協組合	全耕地面積	公共牧場 草地面積	一般草地面積			飼料用とうもろこし作付面積			
			総面積	うち酪農家所有		総面積	うち酪農家所有飼料用 とうもろこし		
				草地面積	うちアルファルファ作付面積		うち委託栽培面積	作付面積	うちマルチ作付面積
帯広市川西	12,801	742	1,187	1,081	106	634	216	418	
帯広大正	9,483		424	357	26	197	14	183	
中札内	6,235	620	985	960	17	743	16	723	
更別	10,800	233	1,631	1,322	56	352	10	298	
忠類	5,065	345	3,428	3,228	200	844		844	
大樹	12,438	1,542	7,244	6,153	1,317	1,972	154	1,818	515
広尾	6,420	295	4,520	4,520	895	1,300		1,300	90
芽室	20,154	342	1,019	839		830	27	672	
十勝清水	14,730	804	4,924	3,528	855	2,193	524	1,561	
新得	5,316	633	2,595	1,492	85	1,174	319	855	
鹿追	10,810	800	3,200	3,044	295	2,413	497	1,916	51
木野	2,353	30	161	161		82		82	
音更	18,985	450	1,364	1,168	8	1,039	294	717	
士幌	15,725	1,036	2,738	2,369		2,689	518	1,970	
上士幌	9,593	1,107	3,180	2,976	40	2,520	439	1,988	
札内	3,041		442	442	110	265		265	
幕別	11,385	285	1,046	668	81	389		362	83
十勝池田	7,685	678	1,888	844		606	120	352	
豊頃	9,930	555	3,944	2,864	4	1,524	105	1,367	
浦幌	10,846	441	2,889	2,002		1,000	319	609	25
本別	9,970	240	2,569	1,989	5	1,213	98	894	
足寄	11,061	800	6,646	3,950		719	86	464	
陸別	4,903	620	3,213	1,596	34	835		835	
合計	229,729	12,598	61,237	47,553	4,134	25,533	3,756	20,493	764
前年	229,412	12,577	63,164	49,496	4,094	25,383	3,260	20,369	741
前年対比	100.1	100.2	96.9	96.1	101.0	100.6	115.2	100.6	103.1

16. TMRセンター

農協組合	利用農家		作付面積 (ha)			設置年
	戸数	経産牛頭数	草地	飼料用 とうもろこし	合計	
更別	11	1,181	580	148	728	2011
忠類	7	683	326	140	466	2013
	3	1,564	401	130	531	2015
	7	1,631	540	248	788	2016
大樹	2	715	243	105	348	2003
広尾	6	509	388	138	526	2005
	16	977	697	339	1,036	2012
新得	8	600	241	154	395	2005
鹿追	13	1,937	482	321	803	2013
	13	1,693	429	338	767	2019
士幌	5	527	202	162	364	2015
上士幌	24	3,762	979	720	1,699	2012
札内	5	383	119	73	192	2020
本別	7	1,259	509	307	816	2018
足寄	6	361	200	97	297	2013
陸別	7	1,335	521	205	726	2014
合計	140	19,117	6,857	3,625	10,482	—
前年	140	18,854	6,474	3,616	10,090	—
前年対比	100.0	101.4	105.9	100.2	103.9	—

17. 令和5年 十勝管内月別家畜屠殺頭数

(単位：頭／帯広食肉衛生検査所調べ)

種別 月	牛			馬		豚	緬羊	山羊	計
	初生	大中犢	成牛	子馬	成馬				
1月		57	9,569			4,134	122		13,882
2月		81	9,409			3,918	108		13,516
3月		60	10,600			4,355	130		15,145
4月		45	9,334			4,085	187		13,651
5月		47	9,387			4,035	154		13,623
6月		45	9,649			4,117	152	3	13,966
7月		45	9,630			3,835	133		13,643
8月	2	41	9,805			4,196	136		14,180
9月	2	55	9,978			3,943	100	4	14,082
10月		51	10,626			4,145	128	4	14,954
11月	1	54	11,094			4,332	128	4	15,613
12月		44	9,886		1	4,133	115	4	14,183
合計	5	625	118,967	—	1	49,228	1,593	19	170,438
前年	3	932	116,985	—	1	52,199	1,609	1	171,730
前年対比	166.7	67.1	101.7	—	100.0	94.3	99.0	1,900.0	99.2

18. 十勝管内における家畜屠殺頭数の推移

(単位：頭／帯広食肉衛生検査所調べ)

種別 年次	牛			馬		豚	緬羊	山羊	計
	初生	大中犢	成牛	子馬	成馬				
S 6 3	213	859	54,460	7	38	95,400	832	13	151,822
H 1	178	939	53,543	7	52	95,997	739	18	151,473
2	197	896	57,169	7	48	90,470	1,257	16	150,060
3	230	870	65,979	3	60	88,237	1,035	8	156,422
4	326	903	73,995	11	68	71,993	1,014	5	148,315
5	192	928	77,381	14	83	68,226	879	6	147,709
6	71	1,207	79,869	7	149	67,579	593	0	149,475
7	79	992	76,323	10	183	65,881	576	19	144,063
8	25	583	68,160	5	109	55,797	651	1	125,331
9	43	465	62,236	10	86	55,388	678	4	118,910
1 0	41	446	61,542	4	89	55,422	630	5	118,179
1 1	32	862	65,760	1	38	50,243	510	3	117,449
1 2	10	373	67,886	0	13	44,929	389	1	113,601
1 3	4	378	57,712	1	21	42,548	468	11	101,143
1 4	0	470	69,834	1	22	46,837	576	43	117,783
1 5	0	1,444	73,327	0	28	43,180	595	32	118,606
1 6	0	2,154	78,817	1	18	44,540	568	72	126,170
1 7	0	1,551	79,321	0	22	45,820	580	60	127,354
1 8	1	1,416	82,617	0	20	44,968	528	72	129,622
1 9	0	1,905	82,028	1	20	45,606	583	117	130,260
2 0	1	1,912	87,654	0	13	48,619	637	85	138,921
2 1	0	2,146	86,091	0	6	50,879	674	45	139,841
2 2	0	1,458	90,895	0	6	52,362	679	57	145,457
2 3	1	1,192	94,532	0	9	49,644	714	41	146,133
2 4	0	1,109	97,245	0	4	47,335	747	52	146,492
2 5	2	1,157	98,457	0	6	47,459	722	39	147,842
2 6	1	1,053	98,964	0	4	49,101	749	42	149,914
2 7	0	1,107	99,498	0	1	49,355	766	16	150,743
2 8	0	1,131	104,859	0	1	54,789	1,323	4	162,107
2 9	1	976	106,618	0	3	53,180	1,475	1	162,254
3 0	0	909	107,786	0	2	51,632	1,356	0	161,685
R 1	2	850	108,535	0	4	53,246	1,409	8	164,054
2	0	901	109,815	0	3	55,254	1,297	2	167,272
3	3	789	113,127	0	4	50,928	1,435	5	166,291
4	3	932	116,985	0	1	52,199	1,609	1	171,730
5	5	625	118,967	0	1	49,228	1,593	19	170,438

十勝管内生乳生産の状況

令和5年 十勝管内農業協同組合別出荷乳量

農協組合	1月	2月	3月	4月	5月	6月	7月	8月
帯広市川西	2,918,929.0	2,675,126.0	2,971,175.0	2,894,968.0	2,945,322.0	2,750,021.0	2,717,056.0	2,578,499.0
帯広大正	1,298,117.0	1,170,973.0	1,308,870.0	1,226,982.0	1,272,540.0	1,199,039.0	1,172,363.0	1,127,182.0
中札内	3,639,503.0	3,261,251.0	3,488,731.0	3,567,164.0	3,762,096.0	3,732,448.0	3,831,378.0	3,695,758.0
更別	2,243,382.1	2,018,994.1	2,248,870.9	2,144,523.5	2,201,143.7	2,118,370.4	2,163,506.4	2,081,953.0
忠類	5,675,948.1	5,043,949.8	5,764,840.4	5,564,439.5	5,773,134.4	5,279,234.9	5,331,833.6	5,201,483.5
大樹	9,315,723.0	8,400,373.0	9,495,924.0	9,375,965.0	9,733,173.0	9,495,128.0	9,596,601.0	9,211,593.0
広尾	4,905,223.0	4,248,394.0	4,258,982.0	5,109,322.0	5,436,079.0	5,369,820.0	5,473,505.0	5,131,796.0
芽室	2,843,471.0	2,573,845.0	2,936,943.0	2,871,137.0	3,049,661.0	2,904,388.0	2,910,590.0	2,733,704.0
十勝清水	12,085,760.0	10,990,129.0	12,271,459.0	12,174,515.0	12,831,441.0	12,398,233.0	12,468,828.0	11,825,923.0
新得	3,902,641.0	3,534,300.0	4,066,852.0	4,002,064.0	4,179,909.0	4,039,568.0	4,034,083.0	3,849,341.0
鹿追	10,432,889.0	9,417,073.5	10,565,144.0	10,390,668.0	10,752,556.0	10,340,366.5	10,379,460.0	9,895,941.0
木野	262,633.0	233,648.0	268,768.0	266,270.0	270,137.0	259,318.0	261,503.0	237,621.0
音更	4,054,314.0	3,604,956.0	4,014,267.0	3,964,708.0	4,164,780.0	3,969,751.0	4,010,439.0	3,760,191.0
士幌	7,854,188.0	6,974,752.0	7,593,489.0	8,136,789.0	8,401,331.0	8,084,958.0	8,088,195.0	7,769,244.0
上士幌	10,915,302.0	10,053,119.0	11,418,727.0	10,613,133.0	10,931,296.0	10,453,472.0	10,755,457.0	10,303,823.0
札内	534,981.1	498,588.6	547,339.4	527,367.4	540,561.7	521,816.3	513,991.8	479,805.1
幕別	1,691,312.0	1,516,004.0	1,718,118.0	1,716,191.0	1,815,973.0	1,728,890.0	1,674,110.0	1,508,149.0
十勝池田	1,363,830.5	1,253,232.5	1,401,085.5	1,380,443.0	1,446,278.0	1,362,952.5	1,352,475.5	1,299,553.5
豊頃	5,957,948.0	5,469,565.0	6,154,183.0	5,991,708.0	6,201,110.0	5,975,367.0	6,021,100.0	5,768,432.0
浦幌	4,484,108.4	4,063,141.3	4,587,602.4	4,464,911.9	4,624,484.7	4,444,270.9	4,458,217.1	4,353,929.3
本別	3,568,196.0	3,236,374.0	3,686,795.5	3,685,478.0	3,828,790.0	3,698,869.5	3,752,200.0	3,602,567.0
足寄	3,416,567.5	3,079,548.5	3,477,258.5	3,421,225.0	3,736,016.0	3,737,550.0	3,656,215.0	3,466,816.5
陸別	3,495,736.0	3,106,357.5	3,455,102.0	3,434,588.0	3,589,510.0	3,500,641.0	3,555,587.0	3,397,405.0
小計	106,860,702.7	96,423,694.8	107,700,526.6	106,924,560.3	111,487,322.5	107,364,473.0	108,178,694.4	103,280,709.9
ホクレン以外*	2,306,971.0	2,131,570.0	2,381,267.0	2,433,483.0	2,513,095.0	2,548,214.0	2,610,913.0	2,597,094.0
合計	109,167,673.7	98,555,264.8	110,081,793.6	109,358,043.3	114,000,417.5	109,912,687.0	110,789,607.4	105,877,803.9
前年	114,094,886.6	104,045,481.6	116,533,428.9	114,596,096.1	119,642,920.1	114,761,947.4	116,810,716.2	114,567,672.5
前年対比	95.7	94.7	94.5	95.4	95.3	95.8	94.8	92.4

* ホクレン以外への生乳販売実施農場、高校、大学等の他、部分委託の乳量を含む

(単位：kg)

9 月	10 月	11 月	12 月	合 計	前 年	前年比	農協組合
2,471,462.0	2,530,221.0	2,482,151.0	2,626,485.0	32,561,415.0	35,101,100.0	92.8	帯広市川西
1,101,090.0	1,176,122.0	1,153,812.0	1,224,231.0	14,431,321.0	15,666,750.0	92.1	帯広大正
3,597,125.0	3,666,245.0	3,518,522.0	3,593,638.0	43,353,859.0	45,821,595.0	94.6	中 札 内
2,043,227.9	2,054,151.8	1,963,908.6	2,051,187.1	25,333,219.5	26,441,015.2	95.8	更 別
4,456,447.4	4,957,605.7	4,720,008.8	4,962,757.2	62,731,683.3	68,797,051.2	91.2	忠 類
8,946,704.0	9,193,774.0	8,870,296.0	9,298,039.0	110,933,293.0	115,628,802.0	95.9	大 樹
4,889,701.0	5,131,600.0	5,019,870.0	5,195,474.0	60,169,766.0	66,906,381.0	89.9	広 尾
2,600,395.0	2,712,674.0	2,646,173.0	2,808,733.0	33,591,714.0	34,842,459.0	96.4	芽 室
11,419,110.0	11,911,338.0	11,664,036.0	12,090,860.0	144,131,632.0	147,888,641.0	97.5	十勝清水
3,718,504.0	3,902,742.0	3,817,557.0	3,929,526.0	46,977,087.0	50,514,240.0	93.0	新 得
9,619,369.5	9,900,658.0	9,563,767.0	10,100,715.5	121,358,608.0	123,161,289.0	98.5	鹿 追
213,556.0	214,376.0	210,241.0	221,500.0	2,919,571.0	3,039,592.0	96.1	木 野
3,565,755.0	3,721,427.0	3,652,223.0	3,845,613.0	46,328,424.0	49,155,560.0	94.2	音 更
7,691,776.0	7,894,867.0	7,637,891.0	8,036,875.0	94,164,355.0	101,131,451.0	93.1	士 幌
9,911,407.0	10,177,919.0	9,796,849.0	10,163,500.0	125,494,004.0	133,443,812.0	94.0	上 士 幌
475,179.3	513,153.1	502,660.7	514,842.1	6,170,286.6	6,248,918.8	98.7	札 内
1,458,209.0	1,525,081.0	1,506,297.0	1,651,284.0	19,509,618.0	21,548,290.0	90.5	幕 別
1,252,619.5	1,263,892.0	1,216,270.5	1,253,729.5	15,846,362.5	17,554,173.5	90.3	十勝池田
5,576,723.0	5,705,701.0	5,464,661.0	5,716,854.0	70,003,352.0	73,519,812.0	95.2	豊 頃
4,258,173.8	4,352,246.7	4,087,201.6	4,196,023.9	52,374,312.0	55,970,857.4	93.6	浦 幌
3,489,099.5	3,548,392.0	3,439,122.5	3,674,064.5	43,209,948.5	45,026,342.0	96.0	本 別
3,311,834.0	3,306,477.5	3,083,955.0	3,206,878.5	40,900,342.0	44,053,751.0	92.8	足 寄
3,238,403.0	3,320,118.0	3,208,662.0	3,345,954.0	40,648,063.5	42,595,683.3	95.4	陸 別
99,305,870.9	102,680,781.8	99,226,135.7	103,708,764.3	1,253,142,236.9	1,324,057,566.4	94.6	小 計
2,580,855.0	2,699,870.0	2,652,339.0	2,664,282.0	30,119,953.0	23,737,974.0	126.9	ホクレン以外*
101,886,725.9	105,380,651.8	101,878,474.7	106,373,046.3	1,283,262,189.9	1,347,795,540.4	95.2	合 計
108,621,106.2	110,220,301.5	105,357,988.5	108,542,994.8	1,347,795,540.4	—	—	前 年
93.8	95.6	96.7	98.0	95.2	—	—	前年対比

(十勝総合振興局、ホクレン調べ)

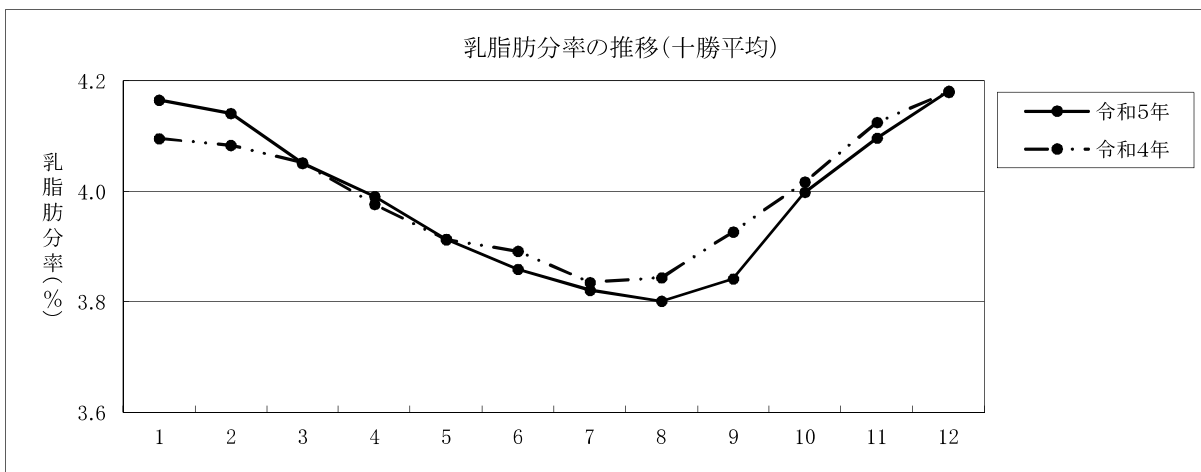
令和5年 十勝管内農業協同組合別乳成分表

1. 乳脂肪分率(合乳)

(単位：%)

農協組合	乳脂肪分率												平均
	1月	2月	3月	4月	5月	6月	7月	8月	9月	10月	11月	12月	
帯広市川西	4.11	4.11	4.02	3.95	3.89	3.85	3.83	3.80	3.86	4.05	4.12	4.19	3.98
帯広大正	4.08	4.05	3.98	3.91	3.84	3.80	3.78	3.71	3.77	3.93	4.02	4.10	3.91
中札内	4.11	4.06	4.01	3.94	3.83	3.74	3.75	3.72	3.79	3.93	4.01	4.09	3.91
更別	4.10	4.09	4.01	3.99	3.92	3.88	3.84	3.78	3.82	3.97	4.10	4.20	3.97
忠類	4.21	4.16	4.04	4.01	3.95	3.84	3.71	3.71	3.81	4.02	4.14	4.23	3.99
大樹	4.16	4.15	4.04	3.96	3.90	3.85	3.84	3.82	3.85	4.00	4.11	4.17	3.99
広尾	4.19	4.17	4.09	4.01	3.95	3.90	3.83	3.83	3.90	4.02	4.13	4.20	4.02
芽室	4.11	4.09	3.99	3.94	3.85	3.79	3.76	3.76	3.76	3.94	4.05	4.08	3.93
十勝清水	4.18	4.12	4.04	3.98	3.88	3.84	3.79	3.79	3.82	3.97	4.05	4.19	3.97
新得	4.17	4.11	4.00	3.96	3.87	3.82	3.78	3.79	3.79	3.89	4.00	4.13	3.94
鹿追	4.17	4.16	4.08	4.02	3.97	3.90	3.86	3.84	3.90	4.05	4.11	4.18	4.02
木野	4.28	4.24	4.07	3.97	3.85	3.80	3.76	3.75	3.82	4.08	4.17	4.27	4.01
音更	4.27	4.26	4.17	4.11	4.03	3.95	3.91	3.88	3.93	4.10	4.20	4.30	4.09
士幌	4.16	4.14	4.06	3.97	3.90	3.85	3.83	3.82	3.83	3.99	4.07	4.19	3.98
上士幌	4.13	4.13	4.03	3.99	3.90	3.84	3.80	3.76	3.80	3.95	4.07	4.13	3.96
札内	4.18	4.17	4.07	4.03	4.01	3.97	3.94	3.92	3.89	4.01	4.15	4.26	4.05
幕別	4.20	4.19	4.10	4.02	3.94	3.89	3.88	3.89	3.98	4.13	4.22	4.26	4.06
十勝池田	4.23	4.19	4.14	4.09	3.97	3.89	3.83	3.81	3.83	4.02	4.12	4.23	4.03
豊頃	4.20	4.19	4.09	4.03	3.96	3.90	3.88	3.83	3.89	4.05	4.16	4.23	4.04
浦幌	4.13	4.10	4.04	3.95	3.85	3.86	3.83	3.81	3.78	3.95	4.12	4.22	3.97
本別	4.19	4.19	4.09	4.03	3.94	3.94	3.88	3.89	3.90	4.07	4.13	4.18	4.04
足寄	4.08	4.04	3.95	3.90	3.82	3.76	3.74	3.72	3.77	4.01	4.10	4.12	3.92
陸別	4.18	4.18	4.10	4.05	3.96	3.92	3.85	3.81	3.86	4.02	4.12	4.20	4.02
十勝平均	4.17	4.14	4.05	3.99	3.91	3.86	3.82	3.80	3.84	4.00	4.10	4.18	3.99
前年平均	4.10	4.08	4.05	3.98	3.91	3.89	3.84	3.84	3.93	4.02	4.12	4.18	3.99

(ホクレン調べ)

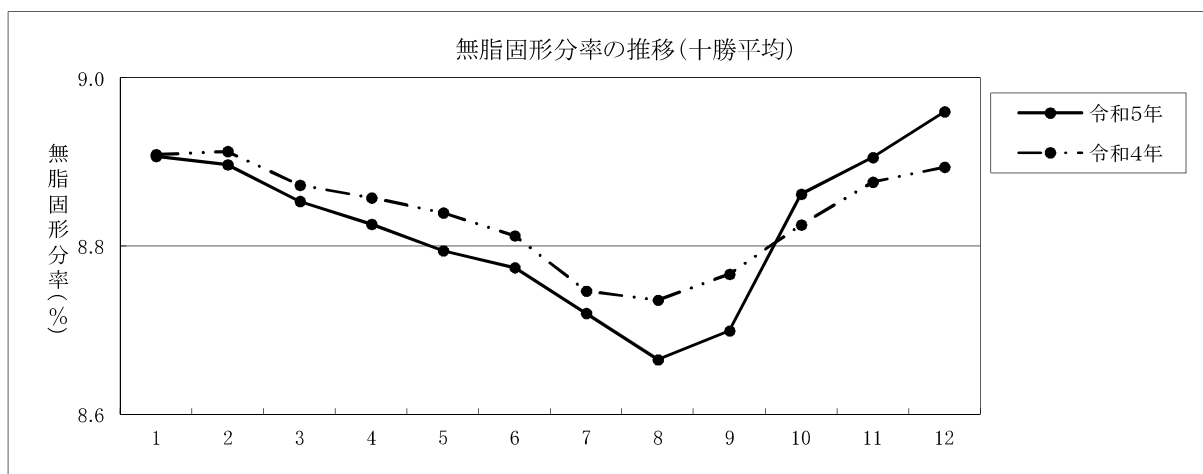


2. 無脂固形分率(合乳)

(単位：%)

農協組合	無 脂 固 形 分 率												平均
	1月	2月	3月	4月	5月	6月	7月	8月	9月	10月	11月	12月	
帯広市川西	8.85	8.84	8.82	8.80	8.76	8.72	8.66	8.62	8.65	8.83	8.88	8.93	8.78
帯広大正	8.86	8.85	8.81	8.80	8.81	8.78	8.69	8.66	8.70	8.87	8.89	8.93	8.80
中札内	8.86	8.85	8.81	8.79	8.78	8.75	8.67	8.64	8.66	8.82	8.87	8.92	8.79
更別	8.92	8.91	8.89	8.87	8.84	8.84	8.79	8.73	8.77	8.94	8.98	9.02	8.88
忠類	8.90	8.90	8.86	8.85	8.80	8.76	8.69	8.65	8.65	8.84	8.88	8.96	8.81
大樹	8.92	8.91	8.86	8.83	8.78	8.78	8.73	8.65	8.69	8.84	8.89	8.96	8.82
広尾	8.86	8.84	8.81	8.76	8.74	8.73	8.67	8.61	8.63	8.81	8.87	8.92	8.77
芽室	8.84	8.82	8.79	8.78	8.75	8.73	8.67	8.61	8.68	8.85	8.90	8.92	8.78
十勝清水	8.93	8.94	8.90	8.86	8.82	8.79	8.73	8.66	8.71	8.88	8.93	8.98	8.84
新得	8.87	8.84	8.80	8.78	8.75	8.76	8.70	8.64	8.67	8.83	8.88	8.93	8.79
鹿追	8.94	8.94	8.89	8.87	8.84	8.81	8.76	8.71	8.73	8.89	8.93	8.97	8.86
木野	8.92	8.84	8.81	8.78	8.69	8.69	8.73	8.71	8.72	8.89	8.91	9.01	8.81
音更	8.93	8.91	8.86	8.85	8.82	8.80	8.73	8.66	8.69	8.87	8.91	8.97	8.83
士幌	8.91	8.91	8.85	8.83	8.80	8.76	8.74	8.67	8.73	8.88	8.91	8.96	8.83
上士幌	8.94	8.93	8.88	8.84	8.80	8.78	8.75	8.70	8.72	8.89	8.93	8.98	8.85
札内	8.91	8.90	8.83	8.79	8.79	8.77	8.70	8.60	8.65	8.79	8.85	8.91	8.79
幕別	8.86	8.87	8.82	8.80	8.77	8.72	8.69	8.64	8.68	8.85	8.93	8.99	8.80
十勝池田	8.92	8.90	8.86	8.83	8.79	8.78	8.72	8.64	8.69	8.84	8.91	8.96	8.82
豊頃	8.85	8.83	8.78	8.76	8.73	8.72	8.68	8.63	8.64	8.79	8.85	8.92	8.76
浦幌	8.96	8.95	8.90	8.88	8.86	8.83	8.78	8.72	8.75	8.90	8.96	9.02	8.87
本別	8.92	8.91	8.88	8.86	8.82	8.82	8.77	8.71	8.76	8.91	8.94	9.00	8.86
足寄	8.85	8.83	8.80	8.76	8.75	8.76	8.68	8.63	8.70	8.87	8.87	8.90	8.78
陸別	8.86	8.87	8.82	8.78	8.78	8.76	8.69	8.67	8.69	8.84	8.86	8.93	8.80
十勝平均	8.91	8.90	8.85	8.83	8.79	8.77	8.72	8.67	8.70	8.86	8.91	8.96	8.82
前年平均	8.91	8.91	8.87	8.86	8.84	8.81	8.75	8.74	8.77	8.83	8.88	8.89	8.84

(ホクレン調べ)

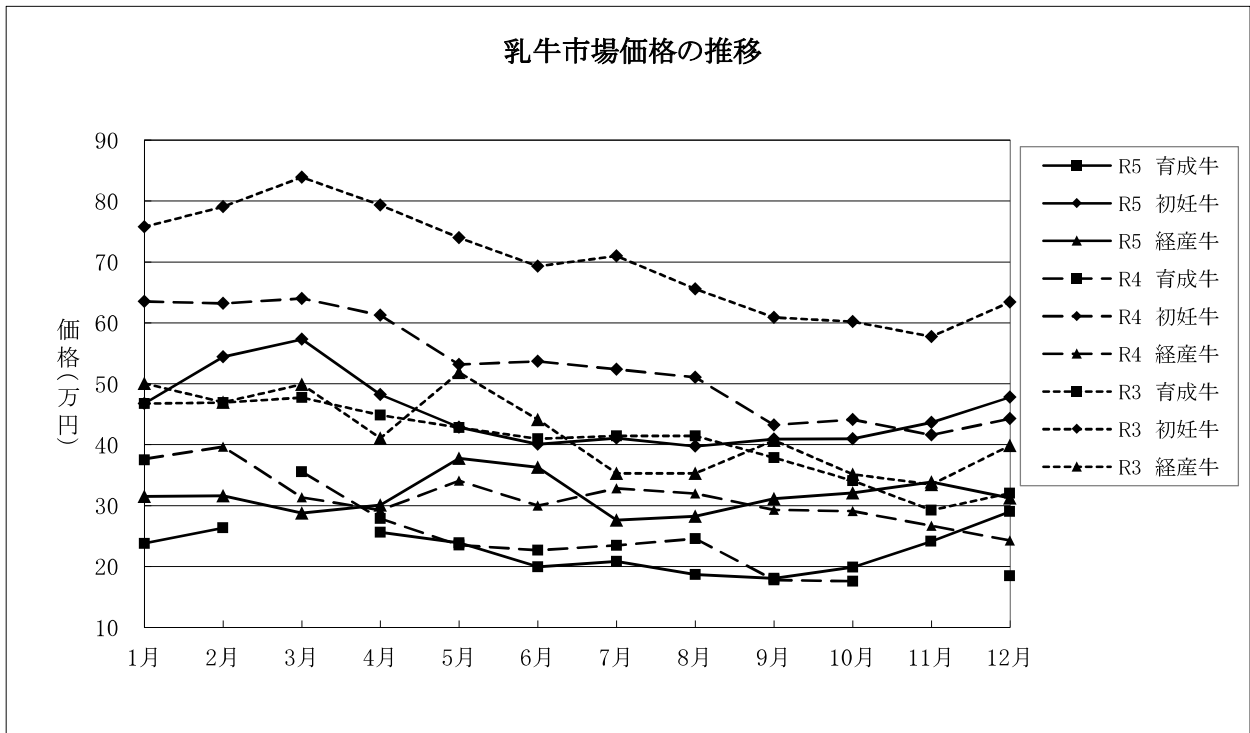


個 体 販 売 の 状 況

(ホクレン十勝家畜市場実績)

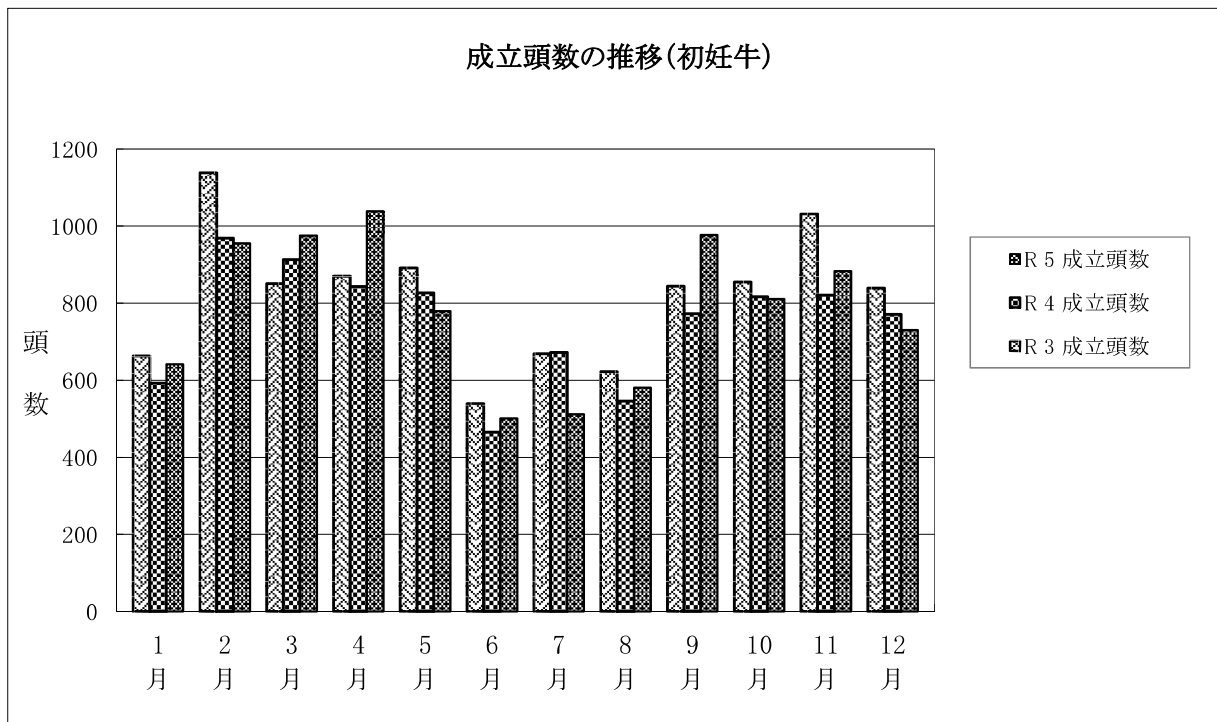
乳牛の月別市場価格・成立頭数の推移(令和5年)

			1月	2月	3月	4月	5月
ホルスタイン種 (登録牛)	育成牛	成立頭数(頭)	921	583	-	695	591
		平均	237,954	263,442	-	256,064	238,935
		最高	397,100	425,700	-	437,800	377,300
		最低	1,100	30,800	-	2,200	4,400
	初妊牛	成立頭数(頭)	641	955	975	1,038	779
		平均	467,529	543,962	572,961	481,973	428,596
		最高	809,600	869,000	887,700	737,000	701,800
		最低	124,300	215,600	187,000	151,800	220,000
	経産牛	成立頭数(頭)	138	195	205	189	156
		平均	314,999	316,005	287,765	300,998	377,533
		最高	704,000	658,900	721,600	814,000	847,000
		最低	90,200	33,000	70,400	110,000	66,000



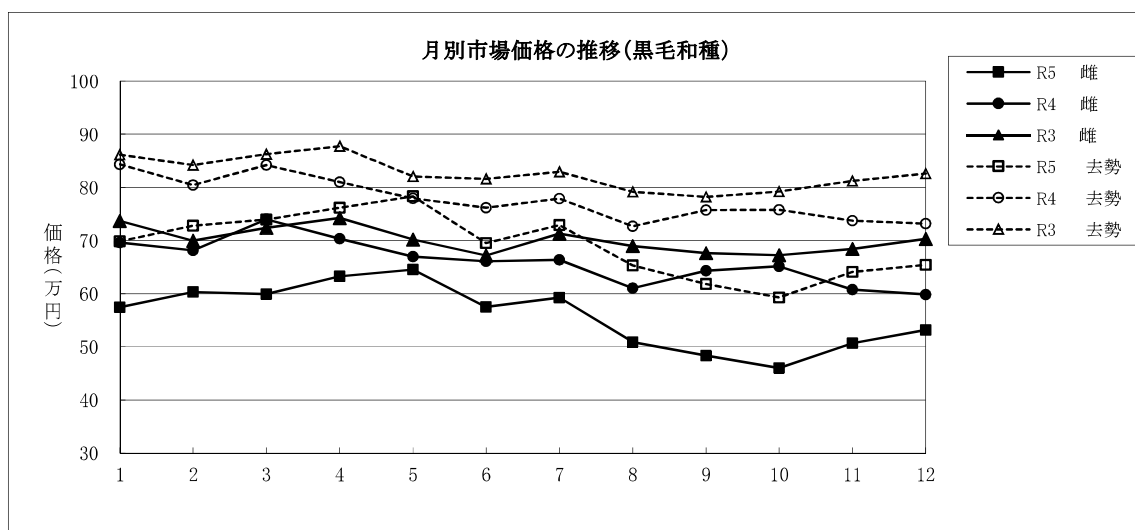
(単位 :円(税込))

6月	7月	8月	9月	10月	11月	12月	年間
441	401	386	425	411	474	410	5,738
199,232	208,627	186,781	180,346	198,768	241,072	290,263	231,292
371,800	342,100	321,200	311,300	344,300	367,400	448,800	448,800
11,000	9,900	1,100	9,900	6,600	37,400	22,000	1,100
501	512	581	977	811	883	730	9,383
400,747	410,844	397,378	409,411	409,641	436,468	477,938	460,459
588,500	632,500	610,500	718,300	667,700	673,200	743,600	887,700
229,900	205,700	110,000	133,100	152,900	51,700	143,000	51,700
82	134	85	152	134	136	153	1,759
362,879	276,116	282,299	311,372	321,101	338,703	312,321	315,419
767,800	512,600	497,200	586,300	553,300	592,900	669,900	847,000
136,400	110,000	91,300	106,700	137,500	104,500	40,700	33,000



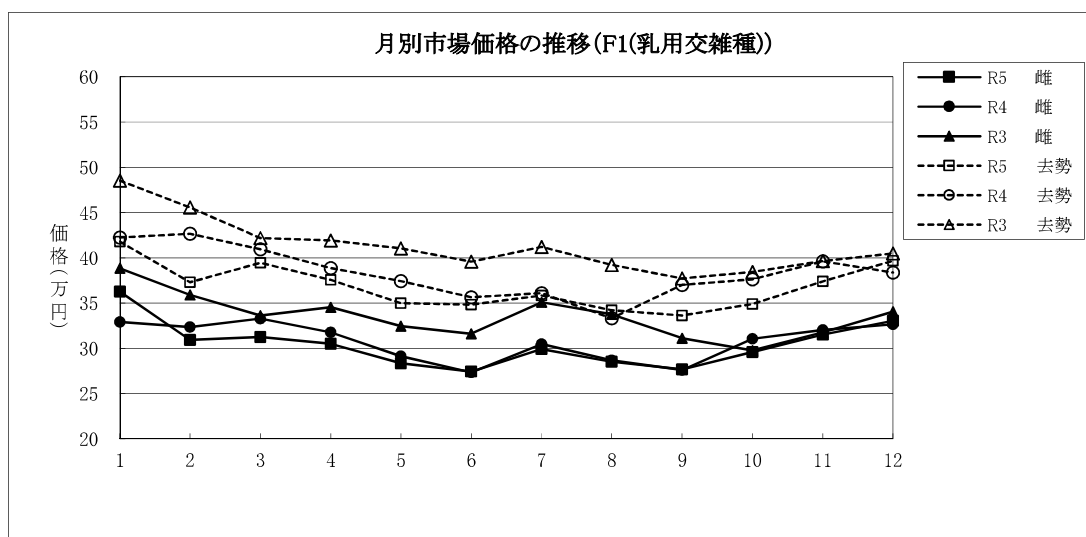
肉用牛の月別市場価格・成立頭数の推移(令和5年)

			1月	2月	3月	4月	5月
黒毛和種	雌	成立頭数(頭)	843	808	902	861	994
		平均	574,478	603,270	599,139	632,694	645,305
		最高	1,086,800	8,803,300	1,064,800	1,333,200	1,101,100
		最低	192,500	143,000	25,300	1,100	112,200
		kg当り	1,800	1,914	1,910	2,045	2,044
	去勢	成立頭数(頭)	1,183	1,124	1,107	1,031	1,196
		平均	698,441	728,081	739,715	761,756	783,041
		最高	1,105,500	1,104,400	1,064,800	1,217,700	1,129,700
		最低	126,500	256,300	220,000	16,500	107,800
		kg当り	2,075	2,184	2,229	2,348	2,340
	計	成立頭数(頭)	2,026	1,932	2,009	1,892	2,190
		平均	646,861	675,883	676,599	703,023	720,525
最高		1,105,500	8,803,300	1,064,800	1,333,200	1,129,700	
最低		126,500	143,000	25,300	1,100	107,800	
kg当り		1,963	2,077	2,089	2,217	2,208	
F1 (乳用交雑)	雌	成立頭数(頭)	1,133	1,330	1,300	1,399	1,599
		平均	362,618	309,205	312,455	304,924	283,595
		最高	504,900	501,600	490,600	497,200	490,600
		最低	129,800	155,100	55,000	42,900	110,000
		kg当り	1,078	942	955	916	838
	去勢	成立頭数(頭)	1,006	1,311	1,293	1,581	1,773
		平均	417,965	373,082	394,561	375,703	349,960
		最高	569,800	488,400	510,400	528,000	491,700
		最低	239,800	192,500	191,400	57,200	73,700
		kg当り	1,215	1,112	1,182	1,101	1,008
	計	成立頭数(頭)	2,139	2,641	2,593	2,980	3,372
		平均	388,648	340,914	353,397	342,475	318,490
最高		569,800	501,600	510,400	528,000	491,700	
最低		129,800	155,100	55,000	42,900	73,700	
kg当り		1,144	1,027	1,069	1,016	928	



(単位：円(税込))

6月	7月	8月	9月	10月	11月	12月	年間
857	908	756	904	917	986	1,048	10,784
575,253	592,803	509,294	483,549	460,167	506,852	531,965	559,252
1,580,700	1,316,700	1,125,300	880,000	1,060,400	1,020,800	1,452,000	8,803,300
12,100	88,000	116,600	77,000	30,800	47,300	11,000	1,100
1,804	1,869	1,610	1,512	1,446	1,586	1,695	1,767
1,089	1,218	1,059	1,278	1,259	1,318	1,444	14,306
695,103	728,798	653,373	618,095	592,947	641,217	654,470	688,422
1,014,200	1,102,200	1,079,100	960,300	897,600	997,700	1,043,900	1,217,700
107,800	38,500	33,000	115,500	27,500	26,400	147,400	16,500
2,076	2,165	1,958	1,821	1,758	1,892	1,965	2,056
1,946	2,126	1,815	2,182	2,176	2,304	2,492	25,090
642,322	670,715	593,360	562,353	536,991	583,715	602,951	632,903
1,580,700	1,316,700	1,125,300	960,300	1,060,400	1,020,800	1,452,000	8,803,300
12,100	38,500	33,000	77,000	27,500	26,400	11,000	1,100
1,959	2,042	1,817	1,698	1,632	1,764	1,855	1,936
1,607	1,612	1,458	1,541	1,319	1,447	1,388	17,133
274,326	299,180	285,321	276,850	295,859	314,982	330,422	302,266
515,900	523,600	491,700	501,600	531,300	530,200	605,000	605,000
42,900	78,100	110,000	110,000	88,000	55,000	110,000	42,900
816	900	852	843	900	953	1,005	911
1,693	1,528	1,501	1,472	1,538	1,501	1,545	17,742
348,446	358,249	342,188	336,344	349,048	374,174	396,894	365,908
488,400	479,600	479,600	512,600	468,600	484,000	506,000	569,800
111,100	99,000	78,100	34,100	138,600	55,000	198,000	34,100
1,011	1,051	992	995	1,035	1,100	1,174	1,074
3,300	3,140	2,959	3,013	2,857	2,948	2,933	34,875
312,352	327,924	314,168	305,916	324,492	345,120	365,437	334,643
515,900	523,600	491,700	512,600	531,300	530,200	605,000	605,000
42,900	78,100	78,100	34,100	88,000	55,000	110,000	34,100
917	975	924	919	974	1,030	1,095	995



馬(輓系)の月別市場価格の推移(令和5年)

(単位 : 円(税込))

			3月	7月	10月	年間
当 才	雌	平 均		942,700	1,461,668	1,435,720
		最高		1,593,900	1,719,300	1,719,300
		最低		291,500	708,400	291,500
	雄	平 均			1,466,956	1,466,956
		最高			1,787,500	1,787,500
		最低			716,100	716,100
	去 勢	平 均				—
		最高				—
		最低				—
計	平 均	—	942,700	1,464,841	1,454,075	
	最高	—	1,593,900	1,787,500	1,787,500	
	最低	—	291,500	708,400	291,500	
1 才	雌	平 均	1,668,150	1,444,559	1,787,060	1,593,523
		最高	1,768,800	2,169,200	2,238,500	2,238,500
		最低	1,564,200	663,300	808,500	663,300
	雄	平 均	1,514,356	1,820,300	1,550,371	1,608,736
		最高	1,730,300	2,223,100	2,329,800	2,329,800
		最低	799,700	1,674,200	724,900	724,900
	去 勢	平 均		903,100		903,100
		最高		903,100		903,100
		最低		903,100		903,100
計	平 均	1,565,621	1,568,410	1,648,991	1,592,657	
	最高	1,768,800	2,223,100	2,329,800	2,329,800	
	最低	799,700	663,300	724,900	663,300	
2才以上	雌	平 均	1,846,848	1,812,564	1,474,000	1,694,521
		最高	2,552,000	2,237,400	3,410,000	3,410,000
		最低	939,400	843,700	497,200	497,200
	雄	平 均	2,047,729	1,967,900	1,544,400	1,941,700
		最高	2,874,300	2,094,400	2,205,500	2,874,300
		最低	1,452,000	1,841,400	883,300	883,300
	去 勢	平 均	1,359,050			1,359,050
		最高	2,016,300			2,016,300
		最低	701,800			701,800
計	平 均	1,861,200	1,831,981	1,479,867	1,723,779	
	最高	2,874,300	2,237,400	3,410,000	3,410,000	
	最低	701,800	843,700	497,200	497,200	

馬(輓系)の月別市場出場頭数および成立頭数の推移(令和5年)

(単位:頭)

			3月	7月	10月	年間
当才	雌	出場		2	51	53
		成立		2	38	40
		成立率(%)		100	75	75
	雄	出場			67	67
		成立			57	57
		成立率(%)			85	85
	去勢	出場				—
		成立				—
		成立率(%)				—
計	出場	—	2	118	120	
	成立	—	2	95	97	
	成立率(%)	—	100	81	81	
1才	雌	出場	9	17	13	39
		成立	8	17	10	35
		成立率(%)	89	100	77	90
	雄	出場	17	14	16	47
		成立	16	11	14	41
		成立率(%)	94	79	88	87
	去勢	出場		1		1
		成立		1		1
		成立率(%)		100		100
計	出場	26	32	29	87	
	成立	24	29	24	77	
	成立率(%)	92	91	83	89	
2才以上	雌	出場	25	19	23	67
		成立	21	14	22	57
		成立率(%)	84	74	96	85
	雄	出場	7	2	2	11
		成立	7	2	2	11
		成立率(%)	100	100	100	100
	去勢	出場	2			2
		成立	2			2
		成立率(%)	100			100
計	出場	34	21	25	80	
	成立	30	16	24	70	
	成立率(%)	88	76	96	88	
全体	雌	出場	34	38	87	159
		成立	29	33	70	132
		成立率(%)	85	87	80	83
	雄	出場	24	16	85	125
		成立	23	13	73	109
		成立率(%)	96	81	86	87
	去勢	出場	2	1		3
		成立	2	1		3
		成立率(%)	100	100		100
計	出場	60	55	172	287	
	成立	54	47	143	244	
	成立率(%)	90	85	83	85	



分析・検診で経営をサポート

十勝農協連

www.nokyoren.or.jp

牛の健康を考える

牛の幸せは、私たちの幸せ。

人も牛も、健康がいちばん。

お預かりしたサンプルを分析し、

最良の飼料をつくる

お手伝いをいたします。



サンプルを
お預かり
します

飼料分析 土壌分析

堆肥スラリー分析
作物体分析
病害虫検診

【お問い合わせ・サンプル送り先】

十勝農業協同組合連合会 農産化学研究所

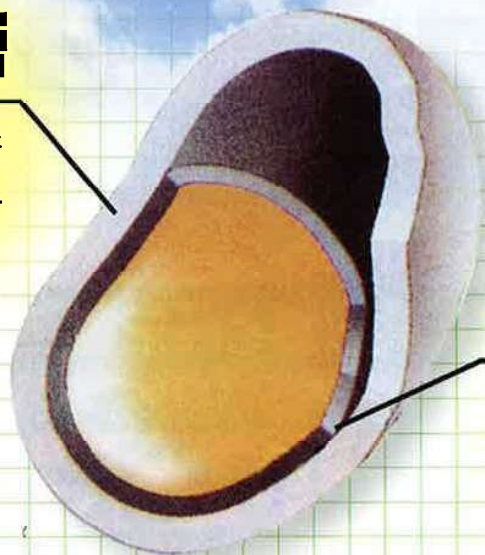
〒080-2464 北海道帯広市西24条北1丁目
TEL.0155-37-4326 FAX.0155-37-4329

マメ科牧草種子を根粒菌などで包んだ高品質種子

ハイパーコート種子[®]

炭カル層

種子の発芽・定着性と根粒菌の活力を保持します。



根粒菌層

厳選された根粒菌の働きにより作物の生育を旺盛にします。

- アルファルファは平成3年度、クローバ類は平成8年度北海道指導参考奨励事項として認定されています。
- 草地事業に認められているのは **ハイパーコート種子[®]** だけです。

十勝地域組合員総合支援システム

～ Tokachi total Assistance system for Farmers ～

スマホ版・パソコン版
どちらも使えます！

パソコン版

スマホ・タブレット版
牛舎で個体履歴情報を確認！

農場状況
カレンダー機能
データ出力機能

設定変更可
赤は要確認
マウスをおくと
個体情報表示
報告履歴を確認

01010 繁殖供用中
0101-0
管理番号: 名号:TNRトナ 0101
群番号: 近交情報

履歴 詳細 乳量 繁殖 子牛

☑ 繁殖 ☑ 異動 ☑ 治療 ☑ その他

出生・分娩 ▶ 2017/08/10 10産、雄、自然
乾乳 ▶ 2017/06/20
投薬 ▶ 2017/06/20 左前後、右前後、乾乳期用セブリン、朝、乾乳処理

乾乳/分娩予定牛 37 頭		搾乳/肉用繁殖牛 81 頭	
2産以上	初産	未経産	牛リスト
10301	18783	19196	17574
12637	18820	1257	20724
12880	18752	1288	
15383	18851	1295	
10363	18752	14603	
16588	18752	14658	
16625	18752	15321	
16663	18752	15154	

最新授精日: 2018/08/20
授精種雌牛: ノーワ マジック・グレート ET
分娩予定日: 2019/05/27

※ご利用にあたっては、ID・パスワードの登録が必要です。詳しくは農協へご相談下さい。

生乳で妊娠がわかる！ ～PAG検査～

農協連受付け後、3日以内には結果をご報告します！



検査結果の実態

検査を継続利用し、有効活用することで、**授精間隔及び分娩間隔が短くなっています！空胎牛が発見されています！**

繁殖成績	継続利用農場	非継続利用農場
授精間隔	42日	55日
分娩間隔	410日	413日

授精後日数	+	-	±
140日以上	92%	8%	0%

※授精間隔は、検査結果が-・±の個体が再授精されるまでの日数
※2項目とも有意差あり

PAG検査を有効活用し、繁殖成績の向上に取り組みましょう！

※検査申込方法など詳細につきましては、農協または十勝農協連 畜産検査センターへご相談下さい。



十勝農業協同組合連合会

