

平成 29 年度
酪農・畜産資料
畜産統計

平成 29 年  
十勝畜産統計

平成 30 年 3 月

十勝農業協同組合連合会



## はじめに

平成 29 年産農畜産物十勝管内農協取扱高（概算）は、前年比 16%増（465 億円）の 3,388 億円（畜産部門 1,996 億円 耕種部門 1,392 億円）と過去最高を記録しました。畜産部門では、肉用牛が市況の落ち着きにより微減の 720 億円となったものの、酪農は乳価上昇による乳代収入の増加、家畜の個体販売が堅調に推移したことを背景に、前年比 3%増（32 億円）の 1,244 億円となりました。

農業を取巻く情勢では、昨年 7 月に欧州連合（E U）との経済連携協定（E P A）の大枠合意に続き、11 月には米国を除く環太平洋連携協定（T P P）参加 11 カ国による「T P P 11」が大筋合意されました。貿易交渉の合意内容と農業経営に与える影響などが生産現場に十分伝わっていないこともあり、生産現場の不安は一層増すものとなりました。また、一昨年より検討されてきた生乳流通改革では、1966 年の施行から国内酪農の礎を築いてきた「加工原料乳生産者補給金等暫定措置法」が「畜産経営の安定に関する法律（畜安法）」の中に統廃合されました。これにより、補給金交付先の拡大や指定団体による「無条件全量委託」の原則が廃止されることとなり、生乳取引形態が拡大される一方で、これまでの平等取引の原則が崩壊することが懸念され現場が大きく混乱しました。

十勝の酪農は、経営規模の拡大や雇用労働力不足を背景に、TMR センター利用を代表とする作業の分業化、更には国のクラスター事業の後押しもあり、搾乳ロボットの導入や和牛受精卵の活用が急速に進んでいます。また、畜産においても和牛繁殖経営の規模拡大が進展しつつあります。自給飼料生産では、畑作農家への飼料用とうもろこしの委託栽培が拡大しつつあり、今後はより一層、酪農、畜産、畑作農家連携による経営の高度化が進むものと思われます。

このような情勢下において、十勝の酪農畜産が将来にわたり安定的に発展するためには、正確な状況把握とデータに基づく分析が不可欠であります。本統計資料は、会員農協ならびに管内の関係機関の調査結果に基づき、十勝の酪農畜産に関する基礎的な数値を毎年 12 月時点で集計したものです。十勝の酪農畜産の動向や現況等を把握する資料として幅広く多方面に活用頂き、さらなる進展に寄与できれば誠に幸いと存じます。

最後になりましたが、本資料の作成にあたり調査にご協力頂きました十勝総合振興局、帯広食肉衛生検査所、ホクレン農業協同組合連合会、各農業協同組合に対し、厚くお礼申し上げます。

平成 30 年 3 月

十勝農業協同組合連合会  
代表理事会長 山本 勝博

# 目 次

十勝畜産の動向	1 ～ 2
1. 農協別単位生産および飼料畑に関する分析表	3 ～ 4
2. 単位生産および飼料畑に関する年次推移	5 ～ 6
3. 土地利用状況の年次推移	7
4. 十勝管内家畜飼育頭羽数の推移	8 ～ 9
5. 生乳生産量月別構成割合の推移	10
6. 1戸当り肉用家畜飼育頭数の推移	10
7. 全国・全道・十勝における家畜飼育頭羽数の現況	11
8. 全国・全道・十勝における家畜別飼育戸数の現況	11
9. 経産牛・育成牛を合わせた頭数規模別飼育農家戸数の推移	12 ～ 13
10. 年間出荷乳量規模別生乳出荷農家戸数の推移	14
11. 黒毛和種飼育頭数規模別農家戸数の推移	15

## 十勝畜産の現況

1. 農家戸数	16 ～ 17
2. 乳牛飼育頭数規模別農家戸数	
2-1 育成農家	18
2-2 生乳出荷農家	
(1) 経産牛と育成牛を合わせた総飼育頭数規模別農家戸数	19
(2) 経産牛の飼育頭数規模別農家戸数	20
3. 年間出荷乳量規模別生乳出荷農家戸数	21
4. 搾乳中止農家戸数	22
5. 乳用牛頭数	
5-1 乳用種育成牛頭数	23
5-2 乳用種経産牛頭数	24
5-3 乳用牛頭数	25
6. 肉用牛品種別飼育戸数	26 ～ 27
6-1 黒毛和種頭数	
(1) 黒毛和種頭数	28
(2) 黒毛和種飼育頭数規模別農家戸数	29
6-2 褐毛和種頭数	30
6-3 日本短角種頭数	30
6-4 アンガス種頭数	31
6-5 ホルスタイン種（肉用）頭数	32
6-6 その他肉用牛頭数（F1（乳用交雑種）含む）	33
7. 馬品種別飼育戸数	34
7-1 挽系馬頭数	35
7-1-1 ペルシュロン種頭数	36
7-1-2 ブルトン種頭数	37
7-1-3 ベルジアン種頭数	37
7-1-4 純粋種以外の挽系馬頭数	38
7-2 軽種馬頭数	39

7-3 北海道和種馬頭数	40
7-4 ポニー頭数	41
7-5 乗用馬頭数	42
8. 豚	
8-1 豚飼育頭数	43
8-2 肥育している子豚の状況	43
9. 緬羊飼育頭数	
9-1 サフォーク種	44
9-2 コリデール種	44
9-3 F1雑種	44
9-4 その他緬羊	44
10. 山羊飼育頭数	45
11. 鶏飼育羽数	45
12. 糞尿処理	46 ~ 47
13. バイオガスプラント	48
14. 酪農施設	
14-1 牛舎形態	49
14-2 搾乳施設	50 ~ 51
14-3 飼料調製・貯蔵・給与	52 ~ 53
15. 土地利用状況	54
16. TMRセンター	55
17. 平成29年 十勝管内月別家畜屠殺頭数	56
18. 十勝管内における家畜屠殺頭数の推移	57

#### 十勝管内生乳生産の状況

平成29年 十勝管内農業協同組合別出荷乳量	58 ~ 59
平成29年 十勝管内農業協同組合別乳成分表	60 ~ 61

#### 個体販売の状況

乳牛の月別市場価格・成立頭数の推移（平成29年）	62 ~ 63
肉用牛の月別市場価格・成立頭数の推移（平成29年）	64 ~ 65
馬（輓系）の月別市場価格・成立頭数の推移（平成29年）	66 ~ 67



# 十勝畜産の動向





## 十 勝 畜 産 の 動 向

### 【 乳 用 牛 】

〔飼育戸数・頭数〕

乳牛飼育戸数は23戸減少し1,326戸(前年対比98.3%)となった(P8,P16)。乳牛飼育頭数は総頭数が前年より4,694頭増加し226,058頭、中でも育成牛が4,130頭増加し100,921頭(同104.3%)となった(P23-25)。酪農家1戸当たり平均飼育頭数は170.5頭(同103.9%)となった(P4)。

個人経営の乳牛飼育農家戸数は1,120戸となった(P12)。個人経営における経産牛と育成牛を合わせた飼育頭数の規模で見ると、「101~200頭」の階層が374戸(33.4%)と最も多く、「101頭以上」の飼育農家は全体の約50%を占めた(P12)。一方、法人経営は12戸増え、206戸となった(P13)。

生乳出荷農家戸数は前年より27戸減少し1,185戸(同97.8%)となった(P16)。年間出荷乳量の階層別で見ると、「1,000t以下」の階層は前年より23戸減少し869戸となった。「1,001t以上」の大規模経営階層は316戸となり、全体の約27%を占めるに至った(P21)。

平成29年は、35戸が搾乳を中止した。搾乳中止の理由は、経営転換が19戸、離農が16戸となり、経営転換では「育成」が最も多く9戸(47.4%)、離農では「後継者不在」が最も多く9戸(56.3%)となった(P22)。

### 【生乳生産量】

本年における年間生乳生産量は114.8万t(前年対比98.9%)、経産牛1頭当たり乳量は9,177kg(同98.5%)となり、共に前年を下回った。生乳出荷農家1戸当たり平均年間生産量は969.1t(同101.1%)となった(P3-4)。

「小規模生乳処理加工施設に係る生乳部分委託」乳量と高校、大学等を含めたアウトサイダー乳量は1.3万t(同108.1%)となった(P58-59)。

### 【飼料畑面積】

酪農家所有草地面積は49,059haと前年と同水準であった。そのうちアルファルファ作付面積は、前年に比べ183ha増加し4,717ha(前年対比104.0%)となった。飼料用とうもろこし作付面積は前年より1,135ha増加し23,639ha(同105.0%)となり、うち委託栽培面積は407ha増加し2,195ha(同122.8%)となった(P54)。

酪農家1戸当たり平均飼料畑面積は、1.8ha増加し52.5ha(同103.6%)となり、乳牛1頭当たり飼料畑面積は、0.31ha(同100.0%)と前年同様となった。飼料畑中の飼料用とうもろこし畑率は、28.0%(同106.1%)であった(P3-4)。

## 【酪農施設】

生乳出荷農家における搾乳牛の牛舎形態は、つなぎ飼い牛舎が 669 戸で全体の 56.5% を占めており、フリーストールが 461 戸 (38.9%)、ルーズバーンが 45 戸 (3.8%) であった。また、乾乳牛の牛舎形態は、フリーストールが 364 戸 (前年 379 戸)、つなぎ飼い牛舎が 240 戸 (前年 250 戸) に、ルーズバーンが 560 戸 (前年 569 戸) であった (P49)。

搾乳施設は、パイプラインの設置戸数が 735 戸で全体の 62.0% を占め、ミルクパーラー設置戸数が 420 戸であった (35.4%)。搾乳ロボット設置戸数は昨年より 18 戸増え、84 戸 (7.1%) となった。また、災害用自家発電機設置戸数は 57 戸増え、381 戸となった (P50-51)。

バンカーサイロの設置基数は 3,509 基となった。また、スタックサイロ等の「その他サイロ」利用戸数は 498 戸 (前年対比 96.1%) となった。自動給餌機は 137 戸に 143 台、哺乳ロボットは 145 戸に 192 台、初乳・移行乳殺菌装置は 173 戸に 187 台導入されており、共に昨年より増加した (P52-53)。

## 【肉用牛】

肉用牛全体の飼育戸数は 580 戸 (前年対比 96.8%) となった (P8)。黒毛和種の飼育戸数は 12 戸減少し 477 戸 (同 97.5%) となった (P26)。黒毛和種飼育頭数は繁殖用雌牛が 388 頭増加して 17,389 頭 (同 102.3%)、未經産牛は 609 頭増加して 2,694 頭 (同 129.2%) となり、素牛、肥育牛含めた合計頭数は 42,142 頭 (同 117.3%) となった (P28)。ホルスタイン種 (肉用) の飼育戸数は前年より 3 戸減少し 89 戸 (同 96.7%) となり、飼育頭数は前年より 1,692 頭減少し 94,277 頭 (同 98.2%) となった (P27、32)。その他肉用種 (乳用交雑種を含む) の飼育戸数は前年より 11 戸減少し 114 戸 (同 91.2%) となったが、飼育頭数は前年より 2,752 頭増加し 79,404 頭 (同 103.6%) となった (P27、P33)。

## 【馬】

馬の飼育戸数は 156 戸であった。このうち、輓系馬の飼育戸数は 99 戸であり、飼育頭数は 674 頭 (前年対比 88.6%) となった (P34-35)。

## 【豚】

飼育戸数は前年同様の 26 戸であった (P9, P17)。繁殖豚、肥育子豚の頭数はそれぞれ 13,088 頭 (前年対比 187.8%)、57,531 頭 (同 104.6%) となった (P43)。

## 【 体販売 】

乳用牛の市場価格動向は、育成牛、初妊牛、経産牛の全てにおいて年間平均価格がそれぞれ 50.9 万円 (前年対比 118.4%)、87.3 万円 (同 115.4%)、45.5 万円 (同 103.0%) と前年より高値となった (P62-63)。

また、肉用牛 (肥育素牛) は、黒毛和種が雌 73.6 万円 (同 97.7%)、去勢 85.3 万円 (同 97.2%) と前年より低値となり、乳用交雑種が雌 37.3 万円 (同 100.0%)、去勢 46.6 万円 (同 99.8%) とほぼ前年並みとなった (P64-65)。

馬 (輓系) 市場は 3 回開催され、全ての階層で年間平均価格が前年を上回った。合計出場頭数は減少し 365 頭 (前年 401 頭) となり、成立率は 81% (同 75%) であった (P66-67)。



# 1. 農協別単位生産および飼料畑に関する分析表

※1

農協組合	平成29年 生乳生産量 (kg)	経産牛1頭 当たり乳量 (kg)	経産牛率 (%)	経産牛頭数 (頭)	経産牛1頭 当たり飼料用 とうもろこし 面積(ha)	全耕地面積 中飼料畑率 (%)
帯広市川西	29,189,771.0	9,362	62.3	3,118	0.19	11.9
帯広大正	14,839,091.0	9,404	56.7	1,578	0.13	5.9
中札内	42,060,668.0	10,450	53.6	4,025	0.18	27.3
更別	26,473,843.8	9,860	55.5	2,685	0.16	21.7
忠類	53,474,772.5	8,738	58.2	6,120	0.15	83.4
大樹	101,251,954.0	9,096	57.0	11,131	0.17	74.1
広尾	56,848,551.0	8,947	55.2	6,354	0.20	91.2
芽室	35,218,258.0	8,961	57.6	3,930	0.19	10.0
十勝清水	121,633,112.0	8,963	54.3	13,571	0.14	44.4
新得	49,013,958.5	10,417	55.9	4,705	0.24	65.2
鹿追	110,769,461.8	9,463	58.7	11,706	0.20	51.3
木野	3,162,138.0	6,312	65.1	501	0.20	11.3
音更	43,655,501.0	9,292	57.8	4,698	0.22	13.1
士幌	88,715,020.0	9,211	54.0	9,631	0.23	32.1
上士幌	104,958,950.9	9,509	59.6	11,038	0.20	56.0
札内	13,759,801.7	8,573	65.2	1,605	0.17	23.5
幕別	19,534,313.0	8,235	45.6	2,372	0.16	13.9
十勝池田	8,142,237.0	8,562	72.2	951	0.25	32.1
十勝高島	6,074,225.0	7,992	62.0	760	0.20	24.2
豊頃	65,655,019.0	9,536	59.4	6,885	0.20	52.2
浦幌	33,453,718.2	8,981	56.1	3,725	0.15	33.7
本別	37,632,379.5	9,373	30.9	4,015	0.31	50.4
足寄	42,047,719.5	7,867	56.4	5,345	0.14	66.9
陸別	40,851,984.0	8,714	58.4	4,688	0.19	83.6
合計	1,148,416,448.4	9,177	55.4	125,137	0.19	37.2
前年	1,161,168,489.1	9,321	56.3	124,573	0.18	37.0
前年対比	98.9	98.5	98.4	100.5	105.6	100.5

※1 農協組合員で、当該農協以外に出荷している農家の乳量、および高校、大学以外のアウトサイダー、「小規模生乳処理加工施設に係る生乳部分委託」分の乳量を含む

※2、3 酪農家1戸当たりの飼料面積・飼育頭数は乳牛飼育農家戸数から算出

※4、5 酪農家1戸当たりの経産牛頭数・生産乳量は生乳出荷農家戸数から算出

	※2	※3	※4	※5		
飼料畑中飼料用とうもろこし畑率(%)	酪農家1戸当たり飼料畑面積(ha)	酪農家1戸当たり飼育頭数(頭)	酪農家1戸当たり経産牛頭数(頭)	酪農家1戸当たり年間生産乳量(トン)	乳牛1頭当たり飼料畑面積(ha)	農協組合
39.4	26.1	100.1	63.6	595.7	0.26	帯広市川西
39.1	22.2	126.4	75.1	706.6	0.18	帯広大正
43.4	67.0	300.1	167.7	1,752.5	0.22	中札内
18.6	47.8	118.0	68.8	678.8	0.40	更別
20.0	78.6	191.3	115.5	1,009.0	0.41	忠類
23.8	90.4	229.6	140.9	1,281.7	0.39	大樹
23.1	54.7	138.7	85.9	768.2	0.39	広尾
36.6	37.9	128.7	77.1	690.6	0.29	芽室
29.7	40.5	182.9	121.2	1,086.0	0.22	十勝清水
37.0	65.7	211.3	120.6	1,256.8	0.31	新得
43.0	52.3	206.8	124.5	1,178.4	0.25	鹿追
36.9	53.6	153.8	100.2	632.4	0.35	木野
42.1	27.1	129.1	81.0	752.7	0.21	音更
45.2	45.1	225.7	148.2	1,364.8	0.20	士幌
40.5	74.2	280.8	184.0	1,749.3	0.26	上士幌
36.6	35.1	117.1	84.5	724.2	0.30	札内
24.6	36.1	173.5	94.9	781.4	0.21	幕別
14.5	41.7	87.9	63.4	542.8	0.47	十勝池田
20.0	39.3	87.5	54.3	433.9	0.45	十勝高島
27.3	73.9	214.5	149.7	1,427.3	0.34	豊頃
15.3	56.1	127.7	76.0	682.7	0.44	浦幌
24.2	40.8	153.0	66.9	627.2	0.27	本別
10.2	56.7	99.7	62.9	494.7	0.57	足寄
21.4	53.8	133.7	95.7	833.7	0.40	陸別
28.0	52.5	170.5	105.6	969.1	0.31	合計
26.4	50.7	164.1	102.8	958.1	0.31	前年
106.1	103.6	103.9	102.7	101.1	100.0	前年対比

## 2. 単位生産および飼料畑に関する年次推移

年	生乳生産量		経産牛1頭 当たり乳量		経産牛率		経産牛頭数		経産牛1頭 当たり飼料用 とうもろこし面積		全耕地面積 中飼料畑率	
	トン	前年比	kg	前年比	%	前年比	頭	前年比	ha	前年比	%	前年比
S 5 6	482,190.6	—	5,040	—	54.7	—	95,656	—	0.22	—	40.8	—
5 7	500,853.4	104	5,323	106	54.2	99	94,100	98	0.22	100	39.2	96
5 8	520,042.0	104	5,570	105	53.7	99	93,363	99	0.22	100	37.7	96
5 9	530,177.3	102	5,622	101	52.9	99	94,304	101	0.21	95	37.2	99
6 0	583,409.2	110	6,112	109	53.1	100	95,447	101	0.21	100	36.9	99
6 1	598,982.4	103	6,438	105	52.6	99	93,036	97	0.20	95	36.3	98
6 2	585,809.5	98	6,407	100	52.0	99	91,439	98	0.20	100	36.0	99
6 3	609,180.5	104	6,454	101	51.9	100	94,391	103	0.18	90	36.8	102
H 1	665,555.3	109	6,706	104	52.0	100	99,246	105	0.17	94	36.2	98
2	689,900.7	104	6,758	101	52.0	100	102,088	103	0.16	94	37.4	103
3	731,550.4	106	6,901	102	52.0	100	105,930	104	0.16	100	36.6	98
4	795,022.1	109	7,220	105	53.2	102	110,114	104	0.15	94	36.3	99
5	813,129.8	102	7,381	102	52.2	98	110,170	100	0.15	100	36.0	99
6	791,553.9	97	7,361	100	53.0	102	107,536	98	0.14	93	37.0	103
7	818,122.3	103	7,550	103	53.4	101	108,356	101	0.14	100	36.4	98
8	842,197.4	103	7,660	101	53.6	100	109,945	101	0.13	93	36.8	101
9	858,687.0	102	7,706	101	54.6	102	111,438	101	0.13	100	36.8	100
1 0	881,480.8	103	7,823	102	55.6	102	112,674	101	0.13	100	36.1	98
1 1	880,416.6	100	7,833	100	55.6	100	112,399	100	0.13	100	36.1	100
1 2	893,193.1	101	8,003	102	56.1	101	111,614	99	0.13	100	36.1	100
1 3	894,362.9	100	7,930	99	55.2	98	112,784	101	0.13	100	36.0	100
1 4	938,221.3	105	8,012	101	56.2	102	117,107	104	0.13	100	37.3	104
1 5	974,986.4	104	8,229	103	55.2	98	118,488	101	0.13	100	39.1	105
1 6	977,185.6	100	8,265	100	55.2	100	118,233	100	0.14	108	38.1	97
1 7	1,002,211.8	103	8,291	100	55.9	101	120,884	102	0.13	93	36.5	96
1 8	986,419.4	98	8,381	101	56.0	100	117,703	97	0.13	100	36.8	101
1 9	996,195.6	101	8,331	99	57.5	103	119,584	102	0.14	108	37.3	101
2 0	1,039,973.5	104	8,542	103	58.0	101	121,787	102	0.15	107	36.7	98
2 1	1,060,032.9	102	8,566	100	57.2	99	123,693	102	0.15	101	37.7	103
2 2	1,065,247.2	100	8,693	101	56.3	99	122,535	99	0.16	105	37.9	101
2 3	1,063,304.9	100	8,721	100	56.1	100	121,918	99	0.16	103	37.9	100
2 4	1,077,764.6	101	8,732	100	56.8	101	123,421	101	0.16	100	36.1	95
2 5	1,078,456.5	100	8,770	100	55.9	98	122,966	100	0.17	102	35.5	98
2 6	1,083,794.9	100	8,716	99	55.4	99	124,340	101	0.17	101	36.1	102
2 7	1,130,077.8	104	9,095	104	55.8	101	124,247	100	0.18	106	36.2	100
2 8	1,161,168.5	103	9,321	102	56.3	101	124,573	100	0.18	100	37.0	102
2 9	1,148,416.4	99	9,177	98	55.4	98	125,137	100	0.19	106	37.2	101

(参考)  
検定成績より

飼料畑中 飼料用とうもろ こし畑率		酪農家1戸 当たり 飼料畑面積		酪農家1戸 当たり 飼育頭数		酪農家1戸 当たり 経産牛頭数		酪農家1戸 当たり年間 生産乳量		乳牛1頭 当たり 飼料畑面積		経産牛1頭 当たり年間 濃厚飼料給与量	
%	前年比	h a	前年比	頭	前年比	頭	前年比	トン	前年比	h a	前年比	k g	前年比
23.8	—	20.7	—	41	—	27	—	136	—	0.50	—		
24.8	104	20.9	101	43	105	28	104	149	110	0.48	96		
24.7	100	21.3	102	46	107	29	104	161	108	0.47	98		
24.3	98	21.8	102	48	104	30	103	170	106	0.46	98		
24.0	99	22.9	105	50	104	31	103	192	113	0.46	100		
23.0	96	23.1	101	51	102	32	103	202	105	0.46	100		
22.9	100	23.4	101	52	102	31	97	202	100	0.45	98		
21.9	96	21.7	93	56	108	33	106	214	106	0.39	87		
21.3	97	22.6	104	60	107	36	109	239	112	0.38	97	2,819	—
20.8	98	24.1	107	64	107	37	103	253	106	0.38	100	2,848	101
20.5	99	24.7	102	69	108	40	108	277	109	0.36	95	2,954	104
20.7	101	26.1	106	73	106	43	108	313	113	0.36	100	3,097	105
21.2	102	26.8	103	78	107	45	105	333	106	0.34	94	3,185	103
20.0	94	28.5	106	80	103	47	104	343	103	0.35	103	3,237	102
19.5	98	28.7	101	83	104	49	104	368	107	0.35	100	3,347	103
18.2	93	32.8	114	87	105	51	104	391	106	0.38	109	3,413	102
18.6	102	30.8	94	90	103	53	104	412	105	0.34	89	3,313	97
19.4	104	32.8	106	93	103	56	106	436	106	0.35	103	3,303	100
19.4	100	33.8	103	96	103	58	104	452	104	0.35	100	3,225	98
19.5	101	35.7	106	97	101	59	102	474	105	0.37	106	3,234	100
19.3	99	36.9	103	102	105	61	103	486	103	0.36	97	3,198	99
18.7	97	38.1	103	106	104	65	107	519	107	0.36	100	3,128	98
18.2	97	38.4	101	112	105	67	103	553	107	0.34	94	3,201	102
18.8	103	38.3	100	115	103	69	103	571	103	0.33	97	3,305	103
18.1	96	39.6	103	118	103	72	104	601	105	0.34	103	3,314	100
17.7	98	41.5	105	117	99	72	100	603	100	0.35	103	3,185	96
18.9	107	43.5	105	120	103	75	104	616	102	0.36	103	3,236	102
20.5	108	44.5	102	124	103	78	104	667	108	0.36	100	3,343	103
21.4	104	45.6	102	130	105	81	104	693	104	0.35	97	3,373	101
22.0	103	47.4	104	134	103	82	101	716	103	0.35	100	3,491	103
22.7	103	48.6	103	139	104	85	104	745	104	0.35	100	3,719	107
24.3	107	45.4	94	142	102	89	105	780	105	0.32	92	3,875	104
25.1	103	45.1	99	148	105	92	103	808	104	0.30	95	3,869	100
25.1	100	46.4	103	156	105	96	104	840	104	0.30	99	3,799	98
25.9	103	49.6	107	161	103	101	105	915	109	0.31	103	3,843	101
26.4	102	50.7	102	164	102	103	102	958	105	0.31	100	3,833	100
28.0	106	52.5	104	171	104	106	103	969	101	0.31	100	3,778	99

### 3. 土地利用状況の年次推移

年	全耕地面積		飼料畑面積		一般草地面積		飼料用とうもろこし 作付面積	
	h a	前年比	h a	前年比	h a	前年比	h a	前年比
S 5 6	215,376	—	87,841	—	66,907	—	20,934	—
5 7	215,016	100	84,201	96	63,295	95	20,906	100
5 8	216,062	100	81,386	97	61,261	97	20,125	96
5 9	218,113	101	81,088	100	61,352	100	19,736	98
6 0	221,707	102	81,801	101	62,194	101	19,607	99
6 1	222,199	100	80,668	99	62,088	100	18,580	95
6 2	219,760	99	80,156	99	62,065	100	18,091	97
6 3	223,745	102	82,329	103	64,267	104	18,062	100
H 1	226,582	101	81,986	100	64,514	100	17,472	97
2	229,413	101	85,844	105	67,960	105	17,884	102
3	228,503	100	83,696	97	66,553	98	17,143	96
4	226,676	99	82,258	98	65,222	98	17,036	99
5	225,574	100	81,294	99	64,083	98	17,211	101
6	223,342	99	82,582	102	66,079	103	16,503	96
7	224,626	101	81,781	99	65,859	100	15,922	96
8	221,909	99	81,965	100	66,851	102	15,114	95
9	226,916	102	83,525	102	67,952	102	15,573	103
1 0	224,266	99	80,962	97	65,240	96	15,722	101
1 1	226,780	101	81,762	101	65,928	101	15,834	101
1 2	228,750	101	82,488	101	66,383	101	16,105	102
1 3	228,696	100	82,377	100	66,442	100	15,935	99
1 4	229,799	100	85,641	104	69,587	105	16,054	101
1 5	224,253	98	87,715	102	71,748	103	15,967	99
1 6	223,909	100	85,326	97	69,298	97	16,028	100
1 7	233,726	104	85,339	100	69,877	101	15,462	96
1 8	235,452	101	86,741	102	71,354	102	15,387	100
1 9	234,892	100	87,545	101	70,974	99	16,571	108
2 0	238,600	102	87,573	100	69,615	98	17,958	108
2 1	232,869	98	87,777	100	69,005	99	18,772	105
2 2	233,033	100	88,394	101	68,942	100	19,452	104
2 3	232,910	100	88,171	100	68,170	99	20,001	103
2 4	230,273	99	83,076	94	62,878	92	20,197	101
2 5	230,974	100	81,917	99	61,383	98	20,534	102
2 6	230,855	100	83,386	102	62,492	102	20,894	102
2 7	232,254	101	84,162	101	62,354	100	21,808	104
2 8	230,533	99	85,191	101	62,687	101	22,504	103
2 9	227,071	98	84,359	99	60,720	97	23,639	105





#### 4. 十勝管内家畜飼育頭羽数の推移

年	総農家		乳牛				肉用牛(含ホル牡)				飼育頭数	
	戸数	前年比	飼育戸数	前年比	飼育頭数	前年比	飼育戸数	前年比	飼育頭数	前年比	飼育戸数	前年比
S 5 1	12,702	—	5,377	—	140,596	—	850	—	35,724	—	2,085	—
5 2	12,628	99	5,131	95	148,412	106	807	95	41,713	117	1,661	80
5 3	12,337	98	4,957	97	160,041	108	653	81	43,363	104	1,485	89
5 4	12,189	99	4,723	95	167,774	105	701	107	44,198	102	1,338	90
5 5	12,111	99	4,514	96	174,761	104	719	103	61,150	138	1,184	88
5 6	11,910	98	4,235	94	175,003	100	753	105	64,524	106	1,236	104
5 7	11,735	99	4,022	95	173,790	99	763	101	65,062	101	1,225	99
5 8	11,711	100	3,820	95	173,965	100	779	102	64,802	100	1,085	89
5 9	11,524	98	3,722	97	178,168	102	711	91	63,765	98	1,005	93
6 0	11,361	99	3,571	96	179,740	101	686	96	70,821	111	906	90
6 1	11,105	98	3,488	98	176,951	98	646	94	75,543	107	828	91
6 2	10,936	98	3,380	97	175,983	99	725	112	77,425	102	777	94
6 3	10,668	98	3,279	97	182,041	103	815	112	79,713	103	798	103
H 1	10,569	99	3,199	98	191,001	105	887	109	85,803	108	790	99
2	10,491	99	3,100	97	198,181	104	967	109	92,477	108	700	89
3	10,229	98	2,988	96	206,237	104	1,016	105	114,044	123	713	102
4	9,892	97	2,828	95	207,631	101	1,018	100	120,541	106	690	97
5	9,713	98	2,693	95	210,584	101	971	95	122,421	102	685	99
6	9,434	97	2,518	94	203,148	96	954	98	147,157	120	659	96
7	9,147	97	2,458	98	203,053	100	941	99	131,409	89	633	96
8	8,844	97	2,356	96	205,067	101	888	94	131,092	100	593	94
9	8,702	98	2,258	96	204,198	100	932	105	132,739	101	583	98
1 0	8,378	96	2,179	97	202,481	99	894	96	132,543	100	565	97
1 1	8,052	96	2,108	97	202,011	100	869	97	129,817	98	514	91
1 2	7,856	98	2,055	97	199,107	99	827	95	133,417	103	509	99
1 3	7,662	98	2,002	97	204,193	103	790	96	137,954	103	475	93
1 4	7,460	97	1,965	98	208,542	102	782	99	141,681	103	460	97
1 5	7,319	98	1,921	98	214,478	103	763	98	144,015	102	415	90
1 6	7,260	99	1,868	97	214,319	100	739	97	147,642	103	353	85
1 7	7,028	97	1,835	98	216,231	101	711	96	144,699	98	325	92
1 8	6,960	99	1,791	98	210,304	97	723	102	147,086	102	318	98
1 9	6,790	98	1,738	97	208,024	99	830	115	156,553	106	298	94
2 0	6,737	99	1,692	97	209,881	101	772	93	165,346	106	261	88
2 1	6,588	98	1,662	98	216,481	103	772	100	169,849	103	264	101
2 2	6,455	98	1,621	98	217,670	101	746	97	177,412	104	247	94
2 3	6,298	98	1,563	96	217,203	100	743	100	183,013	103	216	87
2 4	6,218	99	1,534	98	217,249	100	737	99	190,043	104	201	93
2 5	6,102	98	1,483	97	219,944	101	711	96	192,225	101	193	96
2 6	6,072	100	1,440	97	224,335	102	617	87	203,787	106	170	88
2 7	5,781	95	1,386	96	222,482	99	605	98	204,857	101	177	104
2 8	5,678	98	1,349	97	221,364	99	599	99	209,435	102	160	90
2 9	5,639	99	1,326	98	226,058	102	580	97	216,706	103	156	98

\*本資料は

(注) 1. 平成29年12月調べ

(注) 2. 十勝管内各農協集計結果である

(注) 3. 鶏は肉用鶏を除く

馬		豚				羊				鶏			
飼育頭数	前年比	飼育戸数	前年比	飼育頭数	前年比	飼育戸数	前年比	飼育頭数	前年比	飼育戸数	前年比	飼育羽数	前年比
3,773	—	238	—	37,261	—	47	—	468	—	1,112	—	821,565	—
3,396	90	219	92	40,846	110	45	96	345	74	884	79	868,639	106
3,297	97	215	98	45,423	111	27	60	380	110	751	85	787,054	91
3,460	105	196	91	50,232	111	27	100	570	150	602	80	759,506	96
3,665	106	179	91	53,272	106	39	144	506	89	528	88	544,880	72
3,633	99	168	94	51,899	97	40	103	506	100	356	67	512,156	94
3,743	103	152	90	50,935	98	34	85	574	113	330	93	421,447	82
3,813	102	143	94	50,883	100	44	129	469	82	317	96	476,561	113
3,527	92	136	95	49,234	97	54	123	596	127	287	91	434,475	91
3,246	92	122	90	48,183	98	65	120	540	91	224	78	402,490	93
3,064	94	106	87	50,835	106	81	125	827	153	219	98	429,535	107
2,906	95	98	92	51,198	101	105	130	1,058	128	188	86	442,559	103
3,687	127	83	85	53,633	105	108	103	2,269	214	137	73	425,107	96
4,313	117	74	89	49,618	93	111	103	2,276	100	91	66	390,476	92
4,256	99	69	93	48,946	99	85	77	1,963	86	68	75	374,875	96
4,595	108	60	87	45,649	93	66	78	1,702	87	53	78	381,055	102
4,742	103	57	95	45,845	100	51	77	1,215	71	51	96	359,831	94
5,205	110	52	91	47,271	103	30	59	1,009	83	42	82	352,671	98
5,070	97	44	85	45,494	96	17	57	787	78	30	71	346,095	98
5,138	101	36	82	42,572	94	11	65	546	69	29	97	331,159	96
4,972	97	36	100	38,612	91	9	82	451	83	28	97	326,209	99
4,819	97	34	94	37,418	97	5	56	420	93	23	82	341,062	105
4,752	99	35	103	39,303	105	8	160	606	144	21	91	313,700	92
4,311	91	35	100	35,198	90	8	100	559	92	20	95	288,858	92
4,290	100	31	89	34,039	97	7	88	286	51	20	100	288,091	100
3,884	91	28	90	31,305	92	7	100	434	152	26	130	291,167	101
3,808	98	27	96	31,282	100	10	143	424	98	20	77	287,044	99
3,474	91	27	100	33,453	107	11	110	389	92	20	100	280,818	98
2,996	86	24	89	32,260	96	11	100	657	169	17	85	273,194	97
2,789	93	24	100	31,871	99	9	82	385	59	17	100	280,945	103
2,764	99	26	108	34,113	107	10	111	417	108	27	159	277,199	99
2,634	95	26	100	34,243	100	10	100	340	82	21	78	281,265	101
2,305	88	27	104	34,617	101	8	80	448	132	34	162	260,511	93
2,020	88	28	104	36,447	105	8	100	569	127	31	91	243,960	94
1,870	93	29	104	46,944	129	9	113	605	106	34	110	227,131	93
1,784	95	30	103	46,136	98	11	122	574	95	41	121	200,513	88
1,680	94	26	87	43,831	95	11	100	578	101	34	83	216,702	108
1,573	94	27	104	45,355	103	9	82	657	114	39	115	213,155	98
1,451	92	26	96	46,798	103	10	111	622	95	37	95	214,275	101
1,349	93	26	100	51,309	110	11	110	976	157	36	97	238,558	111
1,320	98	26	100	61,943	121	13	118	1,056	108	33	92	223,230	94
1,272	96	26	100	70,619	114	11	85	942	89	33	100	217,163	97

### 5. 生乳生産量月別構成割合の推移

(単位：%)

年	月	1	2	3	4	5	6	7	8	9	10	11	12	月間最大差
H	4	8.2	7.8	8.3	8.3	8.8	8.5	8.7	8.5	8.2	8.3	8.0	8.4	0.5
	5	8.4	7.7	8.7	8.3	8.9	8.5	8.6	8.4	8.1	8.2	7.8	8.2	0.6
	6	8.6	7.8	7.9	8.4	8.9	8.7	8.7	8.4	8.1	8.2	7.9	8.3	0.5
	7	8.3	7.6	8.6	8.4	8.8	8.4	8.4	8.4	8.2	8.4	8.1	8.5	0.4
	8	8.4	7.8	8.5	8.3	8.7	8.6	8.6	8.4	8.1	8.3	8.0	8.3	0.4
	9	8.3	7.6	8.5	8.2	8.7	8.4	8.6	8.5	8.2	8.4	8.1	8.5	0.5
	10	8.3	7.6	8.5	8.2	8.7	8.5	8.7	8.6	8.2	8.3	7.9	8.2	0.5
	11	8.5	8.1	8.7	8.5	8.7	8.2	8.3	8.3	8.1	8.2	8.0	8.3	0.5
	12	8.5	8.1	8.7	8.5	8.7	8.2	8.3	8.3	8.1	8.2	8.0	8.3	0.5
	13	8.4	7.6	8.4	8.3	8.6	8.3	8.4	8.5	8.2	8.5	8.2	8.6	0.4
	14	8.3	7.6	8.4	8.2	8.7	8.4	8.5	8.5	8.2	8.4	8.1	8.5	0.5
	15	8.4	7.6	8.5	8.3	8.7	8.5	8.7	8.5	8.1	8.3	8.0	8.3	0.4
	16	8.4	7.9	8.5	8.3	8.8	8.6	8.7	8.4	8.1	8.2	7.9	8.2	0.5
	17	8.2	7.5	8.4	8.2	8.6	8.3	8.7	8.5	8.3	8.5	8.2	8.6	0.4
	18	8.6	7.8	8.5	8.5	8.8	8.5	8.6	8.4	8.2	8.4	8.1	8.6	0.4
	19	8.5	7.8	8.5	8.4	8.8	8.5	8.6	8.4	8.1	8.4	8.1	8.6	0.5
	20	8.4	7.9	8.6	8.4	8.8	8.4	8.5	8.4	8.0	8.2	8.0	8.4	0.4
	21	8.5	7.7	8.5	8.4	8.8	8.5	8.6	8.4	8.0	8.2	8.0	8.4	0.4
	22	8.5	7.8	8.7	8.4	8.9	8.6	8.7	8.4	8.0	8.1	7.8	8.3	0.5
	23	8.5	7.8	8.7	8.4	8.8	8.4	8.5	8.4	8.0	8.2	8.0	8.4	0.4
	24	8.4	8.0	8.6	8.4	8.8	8.4	8.6	8.4	8.0	8.2	7.9	8.3	0.4
	25	8.5	7.8	8.7	8.5	8.9	8.5	8.5	8.3	8.0	8.1	7.9	8.3	0.4
	26	8.4	7.7	8.6	8.4	8.8	0.0	8.6	8.4	8.0	8.2	8.1	8.5	0.4
	27	8.3	7.6	8.5	8.3	8.7	8.5	8.6	8.5	8.1	8.3	8.1	8.5	0.4
	28	8.4	8.0	8.6	8.4	8.9	8.6	8.7	8.4	7.9	8.1	7.8	8.2	0.5
	29	8.4	7.6	8.5	8.3	8.8	8.4	8.5	8.4	8.1	8.4	8.1	8.5	0.5

(月間最大差は2月を除く)

### 6. 1戸当たり肉用家畜飼育頭数の推移

(単位：頭)

	肉用牛 全体	黒毛 和種	ホルスタイン 肉用	豚	
H	1	97	19	241	671
	2	96	20	272	709
	3	112	21	343	761
	4	118	23	418	804
	5	126	26	425	909
	6	154	31	525	1,034
	7	140	33	484	1,183
	8	148	31	531	1,073
	9	142	36	542	1,101
	10	148	37	576	1,123
	11	149	38	598	1,006
	12	161	40	613	1,098
	13	174	42	665	1,118
	14	181	43	657	1,159
	15	189	43	673	1,239

(単位：頭)

	肉用牛 全体	黒毛 和種	ホルスタイン 肉用	豚	
H	16	200	45	690	1,344
	17	204	48	764	1,328
	18	189	48	726	1,317
	19	214	54	773	1,282
	20	214	55	911	1,282
	21	220	60	915	1,302
	22	238	62	957	1,619
	23	246	63	1003	1,538
	24	258	71	955	1,686
	25	270	71	1027	1,680
	26	330	76	1064	1,800
	27	339	72	1017	1,973
	28	350	73	1043	2,382
	29	374	88	1059	2,716

## 7. 全国・全道・十勝における家畜飼育頭羽数の現況

(単位：頭, 千羽)

家畜 区分	乳 牛			肉 用 牛		
	全 国	全 道	十 勝	全 国	全 道	十 勝
H 2 3	1,467,000	827,900	217,203	2,763,000	535,900	183,013
2 4	1,449,000	821,900	217,249	2,723,000	534,300	190,043
2 5	1,423,000	806,800	219,944	2,642,000	516,000	192,225
2 6	1,395,000	795,400	224,335	2,567,000	509,800	203,787
2 7	1,371,000	792,400	222,482	2,489,000	505,200	204,857
2 8	1,345,000	785,700	221,364	2,479,000	512,500	209,435
2 9	1,323,000	779,400	226,058	2,499,000	516,500	216,706

家畜 区分	豚			採 卵 鶏		
	全 国	全 道	十 勝	全 国	全 道	十 勝
H 2 3	9,768,000	609,100	46,136	175,917	6,725	201
2 4	9,735,000	592,700	43,831	177,607	7,146	217
2 5	9,685,000	612,200	45,355	174,784	6,952	213
2 6	9,537,000	626,000	46,798	174,806	6,770	214
2 7	(7,881,616)	(532,067)	51,309	(154,232)	(7,075)	239
2 8	9,313,000	608,300	61,943	175,733	6,875	223
2 9	9,346,000	630,900	70,619	178,900	7,021	217

\*全国・全道は農林水産省統計情報事務所 2月調べ（平成27年の全国・全道の豚・採卵鶏飼養頭羽数は農林業センサスより引用）

\*十勝は12月調べ

## 8. 全国・全道・十勝における家畜別飼育戸数の現況

(単位：戸)

家畜 区分	乳 牛			肉 用 牛		
	全 国	全 道	十 勝	全 国	全 道	十 勝
H 2 3	21,000	7,500	1,563	69,600	3,000	743
2 4	20,100	7,270	1,534	68,200	2,830	737
2 5	19,400	7,130	1,483	61,300	2,820	711
2 6	18,600	6,900	1,440	57,500	2,680	617
2 7	17,700	6,680	1,386	54,400	2,620	605
2 8	17,000	6,490	1,349	51,900	2,600	599
2 9	16,400	6,310	1,326	50,100	2,610	580

家畜 区分	豚			採 卵 鶏		
	全 国	全 道	十 勝	全 国	全 道	十 勝
H 2 3	6,010	270	30	2,930	80	41
2 4	5,840	266	26	2,890	80	34
2 5	5,570	265	27	2,730	73	39
2 6	5,270	246	26	2,640	72	37
2 7	(3,673)	(186)	26	(4,181)	(176)	36
2 8	4,830	222	26	2,530	70	33
2 9	4,670	211	26	2,440	64	33

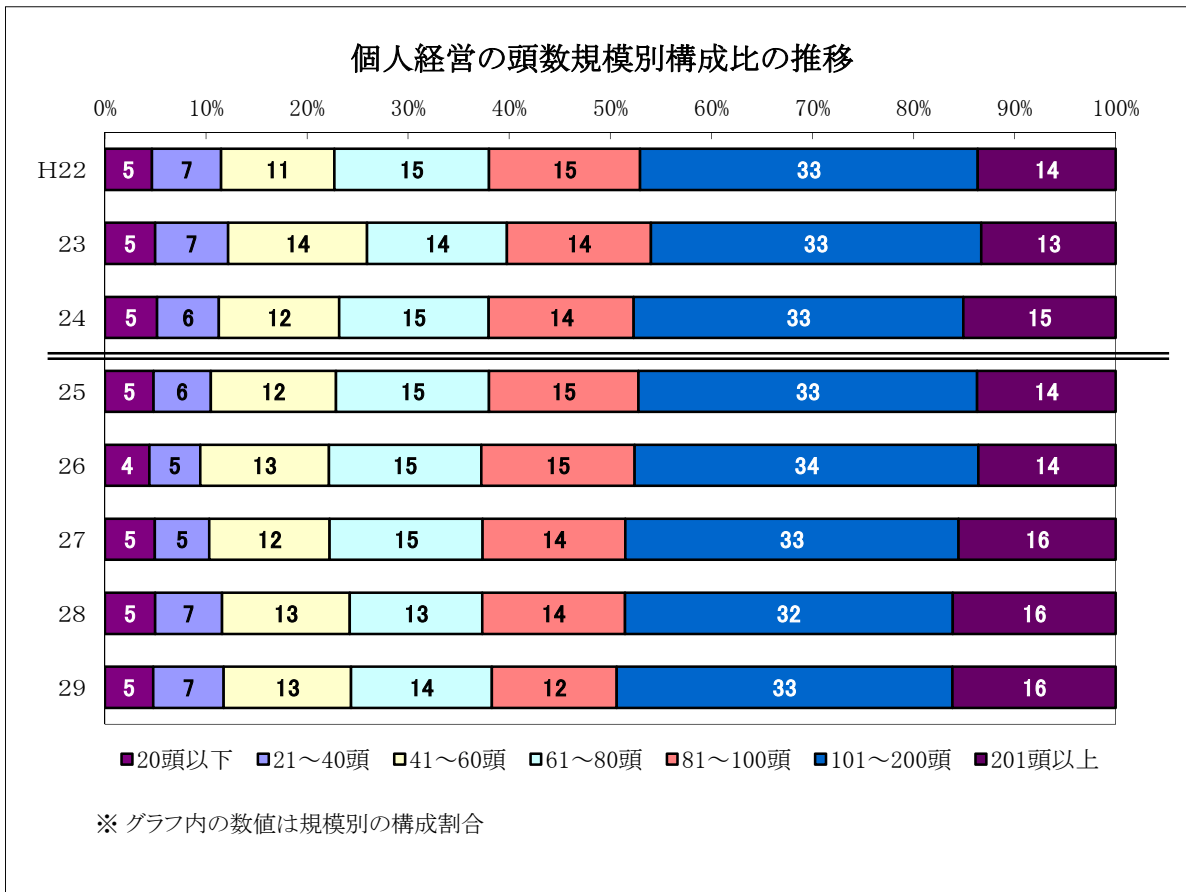
\*全国・全道は農林水産省統計情報事務所 2月調べ（平成27年の全国・全道の豚・採卵鶏飼養戸数は農林業センサスより引用）

\*十勝は12月調べ

9. 経産牛・育成牛を合わせた頭数規模別飼育農家戸数の推移(育成農家を含む)

(単位：戸)

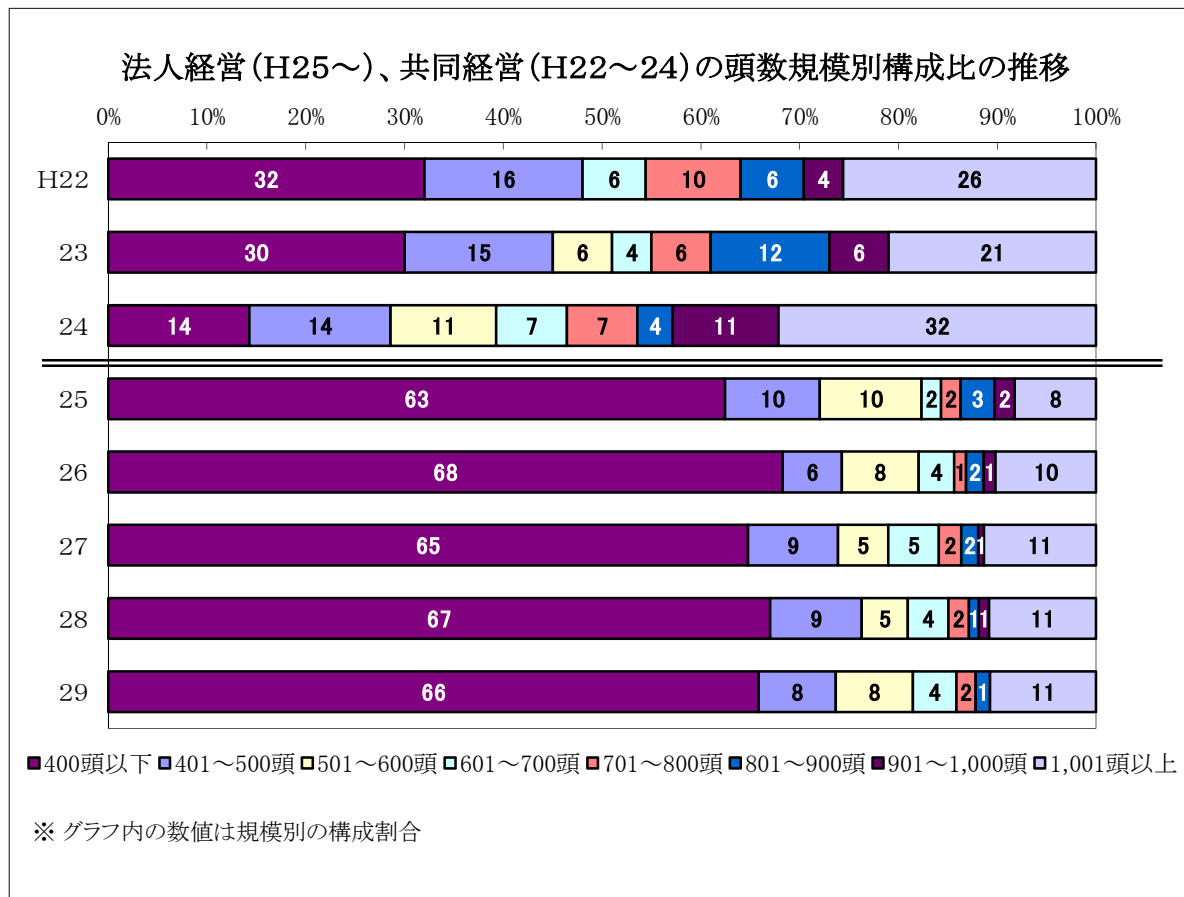
年	個人経営							小計	うち酪農専業戸数
	20頭以下	21～40頭	41～60頭	61～80頭	81～100頭	101～200頭	201頭以上		
H22	74	109	178	243	238	531	217	1,590	1,095
23	67	111	212	213	219	503	205	1,530	1,071
24	78	92	179	223	216	491	227	1,506	1,074
25	64	75	164	214	196	444	182	1,339	917
26	56	64	162	192	193	433	173	1,273	876
27	60	65	144	183	171	399	188	1,210	820
28	57	76	145	158	162	372	185	1,155	804
29	54	72	142	157	139	374	182	1,120	796



※平成25年からは法人経営を除く

(単位：戸)

法人経営(H25～)								共同経営(H22～24)			合計		酪農専業 戸数率 %
400頭 以下	401 ～ 500頭	501 ～ 600頭	601 ～ 700頭	701 ～ 800頭	801 ～ 900頭	901 ～ 1,000頭	1,001頭 以上	小計	うち 酪農専業 戸数	乳牛 飼育 戸数	うち 酪農専業 戸数		
10	5		2	3	2	1	8	31	24	1,621	1,119	69.0	
10	5	2	1	2	4	2	7	33	27	1,563	1,098	70.2	
4	4	3	2	2	1	3	9	28	23	1,534	1,097	71.5	
91	14	15	2	2	5	3	12	144	107	1,483	1,024	69.0	
114	10	13	6	2	3	2	17	167	127	1,440	1,003	69.7	
114	16	9	9	4	3	1	20	176	138	1,386	958	69.1	
130	18	9	8	4	2	2	21	194	151	1,349	955	70.8	
135	16	16	9	4	3	1	22	206	155	1,326	951	71.7	

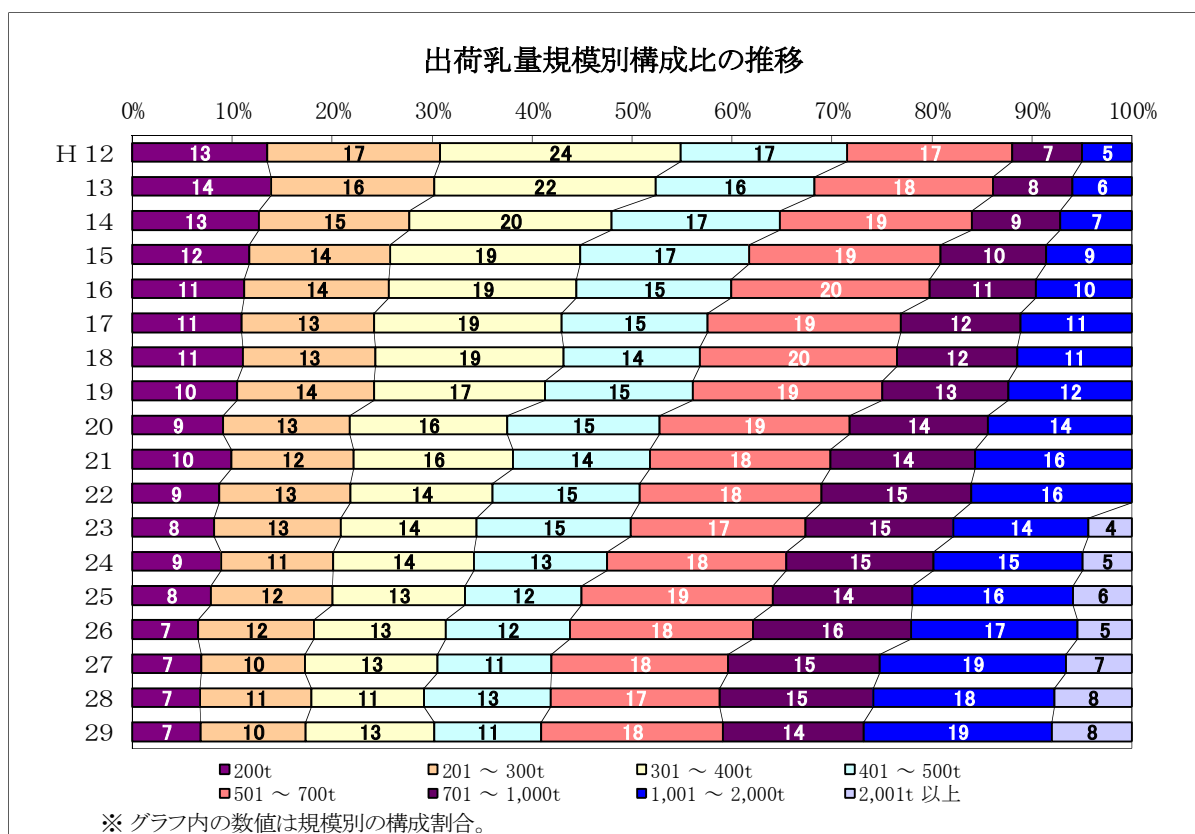


※平成24年までは共同経営で集計

### 10. 年間出荷乳量規模別 生乳出荷農家戸数の推移

(単位：戸)

年	生 乳 出 荷 規 模 (ト)												合 計
	100 以下	101 ~ 200	201 ~ 300	301 ~ 400	401 ~ 500	501 ~ 600	601 ~ 700	701 ~ 800	801 ~ 900	901 ~ 1,000	1,001 ~ 2,000	2,001 以上	
H 12	55	199	326	453	314	185	126	70	46	15	94	—	1,883
13	49	199	303	411	294	210	122	71	49	27	105	—	1,840
14	44	183	270	369	302	223	131	61	62	35	129	—	1,809
15	41	164	246	332	295	204	147	88	51	45	150	—	1,763
16	43	149	248	321	265	210	130	91	52	38	165	—	1,712
17	50	133	221	312	244	204	118	105	56	39	186	—	1,668
18	47	134	217	308	224	205	117	97	57	43	188	—	1,637
19	41	127	220	273	237	189	115	87	71	44	198	—	1,602
20	39	103	198	245	238	182	114	95	68	53	225	—	1,560
21	38	114	187	243	210	165	111	94	75	52	240	—	1,529
22	33	96	196	211	219	153	117	87	64	72	239	—	1,487
23	32	85	181	193	221	141	108	90	67	54	193	62	1,427
24	28	84	157	196	186	150	101	87	58	61	208	65	1,381
25	28	68	165	180	158	154	106	82	62	45	218	68	1,334
26	21	64	150	170	160	138	99	83	62	59	215	70	1,291
27	15	61	129	165	142	128	92	76	61	52	232	82	1,235
28	17	65	134	135	153	115	88	74	57	54	227	93	1,212
29	19	62	123	152	126	121	93	69	49	55	222	94	1,185

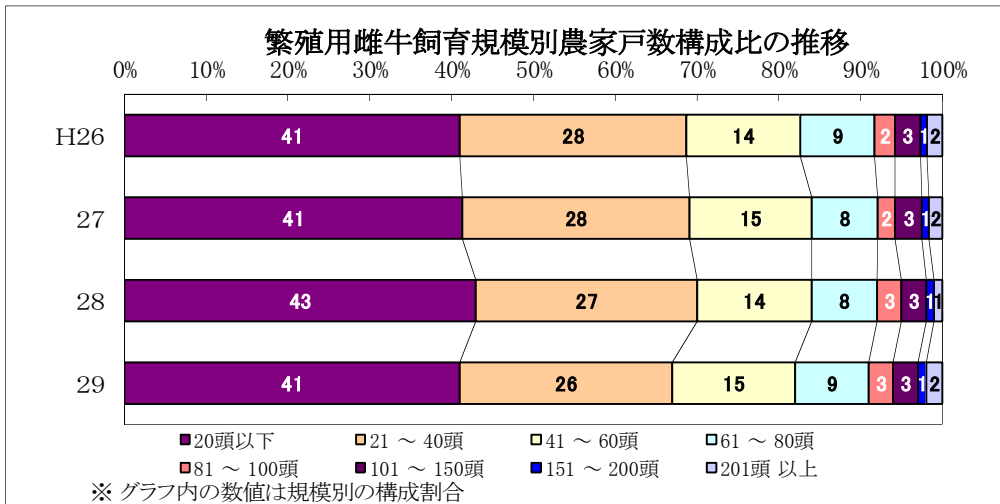




# 11. 黒毛和種飼育頭数規模別農家戸数の推移

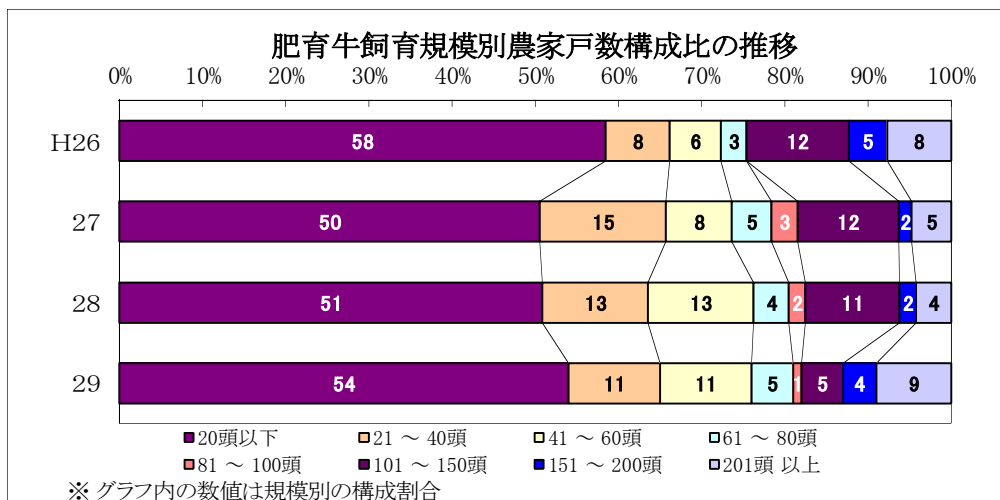
(単位：戸)

年	繁殖用雌牛								合計
	20頭以下	21～40頭	41～60頭	61～80頭	81～100頭	101～150頭	151～200頭	201頭以上	
H26	198	134	67	44	12	15	4	9	483
27	203	134	72	39	10	16	4	8	486
28	204	127	65	38	12	16	4	7	473
29	190	120	69	41	13	15	4	9	461



(単位：戸)

年	肥育牛								合計
	20頭以下	21～40頭	41～60頭	61～80頭	81～100頭	101～150頭	151～200頭	201頭以上	
H26	38	5	4	2		8	3	5	65
27	32	10	5	3	2	8	1	3	64
28	36	9	9	3	1	8	1	3	70
29	40	8	8	4	1	4	3	7	75





# 十勝畜産の現況





## 1. 農家戸数

農協組合	総農家戸数	乳牛飼育農家		生乳出荷農家		肉用牛飼育農家	
		戸数	率	戸数	率	戸数	率
帯広市川西	540	50	9.3	49	9.1	12	2.2
帯広大正	296	22	7.4	21	7.1	10	3.4
中札内	153	25	16.3	24	15.7	2	1.3
更別	215	41	19.1	39	18.1	27	12.6
忠類	75	55	73.3	53	70.7	9	12.0
大樹	160	85	53.1	79	49.4	44	27.5
広尾	97	83	85.6	74	76.3	11	11.3
芽室	604	53	8.8	51	8.4	15	2.5
十勝清水	337	137	40.7	112	33.2	22	6.5
新得	84	40	47.6	39	46.4	11	13.1
鹿追	222	96	43.2	94	42.3	6	2.7
木野	115	5	4.3	5	4.3	4	3.5
音更	522	63	12.1	58	11.1	33	6.3
士幌	411	79	19.2	65	15.8	39	9.5
上士幌	166	66	39.8	60	36.1	28	16.9
札内	157	21	13.4	19	12.1	20	12.7
幕別	276	30	10.9	25	9.1	36	13.0
十勝池田	199	15	7.5	15	7.5	53	26.6
十勝高島	63	14	22.2	14	22.2	12	19.0
豊頃	167	54	32.3	46	27.5	29	17.4
浦幌	205	52	25.4	49	23.9	44	21.5
本別	283	85	30.0	60	21.2	41	14.5
足寄	225	95	42.2	85	37.8	59	26.2
陸別	67	60	89.6	49	73.1	13	19.4
合計	5,639	1,326	23.5	1,185	21.0	580	10.3
前年	5,678	1,349	23.8	1,212	21.3	599	10.5
前年対比	99.3	98.3	98.7	97.8	98.6	96.8	98.1

(単位：戸)

馬飼育農家		豚 飼育戸数	緬羊 飼育戸数	山羊 飼育戸数	鶏 飼育戸数	肉用鶏 飼育戸数	農協組合
戸数	率						
6	1.1	4	2		1		帯広市川西
1	0.3						帯広大正
1	0.7	3	1	1	2	2	中札内
2	0.9				1		更別
2	2.7						忠類
17	10.6	1	1	6	8		大樹
6	6.2			1	2		広尾
11	1.8	4		2	3		芽室
6	1.8	4	2	1			十勝清水
4	4.8						新得
4	1.8	3			1		鹿追
4	3.5				1		木野
6	1.1						音更
5	1.2						士幌
8	4.8	2	2	6	14	3	上士幌
2	1.3						札内
4	1.4	1					幕別
8	4.0						十勝池田
3	4.8	1					十勝高島
7	4.2	1					豊頃
12	5.9						浦幌
10	3.5	2					本別
18	8.0		3	2			足寄
9	13.4						陸別
156	2.8	26	11	19	33	5	合計
160	2.8	26	13	20	33	5	前年
97.5	100.0	100.0	84.6	95.0	100.0	100.0	前年対比

## 2. 乳牛飼育頭数規模別農家戸数

### 2-1 育成農家

(単位：戸)

農協組合	飼育頭数規模別（頭）																合計
	個人経営								法人経営								
	20 以下	21 } 40	41 } 60	61 } 80	81 } 100	101 } 200	201 以上	小計	60 以下	61 } 100	101 } 200	201 } 300	301 } 400	401 } 500	501 以上	小計	
帯広市川西	1							1									1
帯広大正						1		1									1
中札内			1					1									1
更別	1							2									2
忠類	1							2									2
大樹	4							4	1				1				6
広尾	4	2			1			7	2								9
芽室	1							2									2
十勝清水	10	2	4	1	1	1	3	22		1	2						25
新得						1		1									1
鹿追		2						2									2
木野																	
音更	2	1		1				4				1					5
士幌		4		1	1	2	5	13				1					14
上士幌	1							4	1			1					6
札内			1					1				1					2
幕別			1	1				4		1							5
十勝池田																	
十勝高島																	
豊頃	4	1	1					7							1		8
浦幌	1	1						3									3
本別	5	1			2	4	6	18	1		1			2	3	7	25
足寄		2	2	1	1	1	1	8		1		1				2	10
陸別	5		3					11									11
合計	40	16	13	5	6	15	23	118	5	3	3	5	1	2	4	23	141
前年	44	16	10	5	6	14	22	117	4	1	3	5	2	1	4	20	137
前年対比	90.9	100.0	130.0	100.0	100.0	107.1	104.5	100.9	125.0	300.0	100.0	100.0	50.0	200.0	100.0	115.0	102.9



2-2 生乳出荷農家

(1) 経産牛と育成牛を合わせた総飼育頭数規模別農家戸数

(単位：戸)

農協組合	飼育頭数規模別（頭）																		
	個人経営									法人経営									
	20 以下	21 ～ 40	41 ～ 60	61 ～ 80	81 ～ 100	101 ～ 200	201 以上	小計	うち 酪農専業 戸数	400 以下	401 ～ 500	501 ～ 600	601 ～ 700	701 ～ 800	801 ～ 900	901 ～ 1,000	1,001 以上	小計	うち 酪農専業 戸数
帯広市川西		3	8	8	9	15		43	25	6								6	2
帯広大正		2	2	3	2	7	3	19	8	2								2	1
中札内	1				2	6	7	16	15	3	1		2				2	8	8
更別			4	6	8	18	3	39	29										
忠類		1	5	6	3	16	10	41	39	10							2	12	10
大樹		1	4	10	11	23	5	54	51	17	1			1	1		5	25	24
広尾		4	7	8	5	25	9	58	54	12	3		1					16	12
芽室	2	5	8	6	5	15	4	45	30	6								6	2
十勝清水	1	7	13	11	16	33	21	102	63	6				1			3	10	10
新得		4	5	4	4	8	5	30	30	3	1	1	2			1	1	9	9
鹿追	2	2	11	6	11	19	23	74	70	10	4	2		2	1		1	20	20
木野				3			2	5	2										
音更		3	9	8	9	17	6	52	19	4		2						6	5
士幌			2	5	7	26	10	50	50	11	1		1				2	15	15
上士幌				1	5	21	24	51	50	2		3	1				3	9	5
札内	2	2	3	4	2	5		18	12						1			1	1
幕別	1		4	1	1	9	5	21	9	3		1						4	4
十勝池田		5	2	3	1	1		12	5	3								3	2
十勝高島		1	2	4	4	3		14	4										
豊頃		1		5	2	18	15	41	36	2		1					2	5	4
浦幌	3	3	6	7	6	18	2	45	36	3							1	4	1
本別	2	4	12	9	5	18	1	51	39	8	1							9	9
足寄		5	14	23	10	26	3	81	81	2	1	1						4	4
陸別		3	8	11	5	12	1	40	39	5	1	1	2					9	7
合計	14	56	129	152	133	359	159	1,002	796	118	14	12	9	4	3	1	22	183	155
前年	13	60	135	153	156	358	163	1,038	804	115	17	5	8	4	2	2	21	174	151
前年対比	107.7	93.3	95.6	99.3	85.3	100.3	97.5	96.5	99.0	102.6	82.4	240.0	112.5	100.0	150.0	50.0	104.8	105.2	102.6

2-2 生乳出荷農家

(2) 経産牛の飼育頭数規模別農家戸数

(単位：戸)

農協組合	飼育頭数規模別(頭)																
	個人経営									法人経営							
	20 以下	21 ~ 40	41 ~ 60	61 ~ 80	81 ~ 100	101 ~ 200	201 以上	小計	うち 酪農専業 戸数	100 以下	101 ~ 200	201 ~ 300	301 ~ 400	401 ~ 500	501 以上	小計	うち 酪農専業 戸数
帯広市川西		12	12	9	6	4		43	25	4	1	1				6	2
帯広大正	1	4	5	4	2	3		19	8		2					2	1
中札内	1		3	1	2	9		16	15	2	1	1	2		2	8	8
更別		5	12	13	5	4		39	29								
忠類		5	9	5	7	15		41	39	5	4	1			2	12	10
大樹		14	22	8	4	6		54	51	8	9		3	1	4	25	24
広尾		15	12	10	6	9	6	58	54	8	5	2	1			16	12
芽室	4	14	7	10	5	5		45	30		3	2	1			6	2
十勝清水	4	21	21	22	11	14	9	102	63	3	2	1		1	3	10	10
新得	1	7	7	5	3	7		30	30	2	2	1	1	1	2	9	9
鹿追	3	12	13	13	9	21	3	74	70	2	7	4	3	2	2	20	20
木野			3			2		5	2								
音更	1	14	15	9	1	11	1	52	19	1	1	2		1	1	6	5
士幌		1	12	10	10	14	3	50	50	2	8	2	1		2	15	15
上士幌		1	4	8	8	21	9	51	50	1		1	1	3	3	9	5
札内	3	7	5	2	1			18	12						1	1	1
幕別	1	5	4	4	1	4	2	21	9	2	2					4	4
十勝池田	1	6	2	3				12	5		3					3	2
十勝高島		2	6	3	1	2		14	4								
豊頃	1	1	6	8	5	16	4	41	36		2		1		2	5	4
浦幌	4	10	13	10	6	2		45	36	1	2				1	4	1
本別	3	17	14	11	4	2		51	39	3	4	1	1			9	9
足寄		31	25	17	2	5	1	81	81		2	1	1			4	4
陸別		12	15	7	2	4		40	39	1	3	1	2	2		9	7
合計	28	216	247	192	101	180	38	1,002	796	45	63	21	18	11	25	183	155
前年	21	216	276	195	105	182	43	1,038	804	42	64	21	15	7	25	174	151
前年対比	133.3	100.0	89.5	98.5	96.2	98.9	88.4	96.5	99.0	107.1	98.4	100.0	120.0	157.1	100.0	105.2	102.6

### 3. 年間出荷乳量規模別生乳出荷農家戸数

(単位：戸)

農協組合	生乳出荷規模(ト)												合計	うち酪農専業戸数	酪農専業戸数率%
	100以下	101～200	201～300	301～400	401～500	501～600	601～700	701～800	801～900	901～1,000	1,001～2,000	2,001以上			
帯広市川西	1	1	8	7	9	4	4	7	1	5	1	1	49	27	55.1
帯広大正		2	1	3	2	2	2	3		1	5		21	9	42.9
中札内	2				2	1	1		3		10	5	24	23	95.8
更別			2	5	6	8	4	3	3	3	5		39	29	74.4
忠類	1	3	5	11	4	3	3	3	2	5	10	3	53	49	92.5
大樹		4	5	10	7	14	4	5	4	2	16	8	79	75	94.9
広尾	1	2	9	16	8	7	5	6	2	2	11	5	74	70	94.6
芽室	2	5	4	8	5	4	6	3	1	1	10	2	51	32	62.7
十勝清水	4	8	9	15	13	10	13	5	3	3	14	15	112	73	65.2
新得		1	4	4	4	3	2	3	2	6	6	4	39	39	100.0
鹿追		3	5	6	9	3	11	4	8	3	31	11	94	90	95.7
木野			2			1		1			1		5	2	40.0
音更		3	7	11	4	8	5	1	2	2	12	3	58	24	41.4
士幌			1	3	5	5	9	5	4	4	23	6	65	65	100.0
上士幌				2	4	5	2	3	3	5	24	12	60	55	91.7
札内		2	3	5	2	3	2		1			1	19	13	68.4
幕別	1		4	1	2	5	2	1		1	7	1	25	13	52.0
十勝池田	1	4	3	2	2			1	1		1		15	7	46.7
十勝高島		2	8	1		1	1	1					14	4	28.6
豊頃		1	2	3	2	3	4	4	2		17	8	46	40	87.0
浦幌	3	5	5	4	8	4	6	4	2	4	2	2	49	37	75.5
本別	2	3	9	10	10	11	3	2	2	3	4	1	60	48	80.0
足寄	1	10	20	13	13	12	3	2	1	2	6	2	85	85	100.0
陸別		3	7	12	5	4	1	2	2	3	6	4	49	46	93.9
合計	19	62	123	152	126	121	93	69	49	55	222	94	1,185	955	80.6
前年	17	65	134	135	153	115	88	74	57	54	227	93	1,212	955	78.8
前年対比	111.8	95.4	91.8	112.6	82.4	105.2	105.7	93.2	86.0	101.9	97.8	101.1	97.8	100.0	102.3

※ 農協組合員の戸数（農協組合員で、当該農協以外へ出荷している戸数を含む）

#### 4. 搾乳中止農家戸数

(単位：戸)

年間生乳 出荷規模 (ト)	搾 乳 中 止 理 由											合 計
	経 営 転 換						離 農					
	法人化	育成	畜産	耕種	その他	小計	後継者	経営不振	事故病気	その他	小計	
100 以下	1	1				2					0	2
101～200				1		1	3				3	4
201～300		2		1	2	5	2	1	4		7	12
301～400	2	2				4	2		1		3	7
401～500		2		1		3				1	1	4
501～600		1				1					0	1
601～700						0					0	0
701～800						0					0	0
801～900		1				1					0	1
901～1,000						0					0	0
1,001～2,000	2					2	2				2	4
2,001 以上						0					0	0
合 計	5	9	0	3	2	19	9	1	5	1	16	35
前 年	2	9	3	3	1	18	5	—	3	4	12	30
前年対比	250.0	100.0	0.0	100.0	200.0	105.6	180.0	—	166.7	25.0	133.3	116.7



## 5. 乳用牛頭数

### 5-1. 乳用種育成牛頭数

農協組合	育成牛頭数	種別育成牛頭数			
		ホルスタイン	ジャージー	ブラウンスイス	その他
帯広市川西	1,886 (5)	1,834 (5)	42	10	
帯広大正	1,203 (111)	1,203 (111)			
中札内	3,478 (47)	3,470 (47)	8		
更別	2,154 (156)	2,149 (156)	1	4	
忠類	4,402 (102)	4,402 (102)			
大樹	8,386 (373)	8,371 (372)	9 (1)	6	
広尾	5,155 (161)	5,108 (161)	5	11	31
芽室	2,891 (236)	2,885 (236)	5	1	
十勝清水	11,485 (2,294)	11,424 (2,291)	30 (3)	31	
新得	3,746 (200)	3,746 (200)			
鹿追	8,148 (57)	8,086 (57)	51	11	
木野	268	266		2	
音更	3,433 (352)	3,429 (352)		4	
士幌	8,200 (2,487)	8,172 (2,479)	9 (3)		19 (5)
上士幌	7,497 (1,060)	7,440 (1,060)	16	41	
札内	855 (341)	855 (341)			
幕別	2,834 (948)	2,823 (946)	3	6 (2)	2
十勝池田	367	362	3	2	
十勝高島	465	465			
豊頃	4,700 (1,370)	4,692 (1,370)	3	5	
浦幌	2,916 (201)	2,896 (201)	12	8	
本別	8,991 (6,390)	8,965 (6,374)		16 (6)	10 (10)
足寄	4,128 (996)	4,072 (996)	2	32	22
陸別	3,333 (689)	3,291 (689)	11	31	
合計	100,921 (18,576)	100,406 (18,546)	210 (7)	221 (8)	84 (15)
前年	96,791 (17,428)	96,304 (17,412)	214 (5)	190 (3)	83 (8)
前年対比	104.3 (106.6)	104.3 (106.5)	98.1 (140.0)	116.3 (266.7)	101.2 (187.5)

※( )内:内数で育成農家で飼育している頭数

5-2. 乳用種経産牛頭数

農協組合	産次別経産牛頭数割合					経産牛頭数	種別経産牛頭数				経産牛率
	1産	2産	3産	4産	5産以上		ホルスタイン	ジャージー	ブラウンスイス	その他	
帯広市川西	26.1	27.4	17.4	17.4	11.6	3,118	3,041	67	10		62.3
帯広大正	28.7	26.9	18.5	12.8	13.1	1,578	1,576	2			56.7
中札内	37.3	26.6	18.8	10.1	7.1	4,025	4,010	15			53.6
更別	31.1	27.6	18.4	12.4	10.5	2,685	2,677	1	7		55.5
忠類	34.5	24.4	20.8	10.7	9.7	6,120	6,120				58.2
大樹	34.0	30.0	21.0	10.0	5.0	11,131	11,108	13	10		57.0
広尾	30.2	27.0	19.1	13.2	10.5	6,354	6,313	8	10	23	55.2
芽室	27.9	25.2	25.8	13.6	7.5	3,930	3,917	7	6		57.6
十勝清水	31.8	24.9	18.0	12.0	13.3	13,571	13,501	37	33		54.2
新得	30.8	30.6	17.3	11.5	9.9	4,705	4,705				55.7
鹿追	30.8	27.7	18.3	12.3	10.9	11,706	11,631	58	17		59.0
木野	25.1	26.5	22.4	16.8	9.2	501	498		3		65.1
音更	29.8	28.8	19.1	11.6	10.7	4,698	4,690		4	4	57.8
士幌	34.2	27.5	18.6	10.3	9.4	9,631	9,565	32		34	54.0
上士幌	31.1	24.8	20.4	11.0	12.6	11,038	10,964	22	50	2	59.6
札内	37.5	29.4	20.6	8.2	4.2	1,605	1,605				65.2
幕別	31.1	27.4	16.9	12.6	11.9	2,372	2,364	5	3		45.6
十勝池田	20.4	20.9	21.8	20.2	16.7	951	945	4	2		72.2
十勝高島	18.4	25.0	26.3	19.8	10.6	760	760				62.0
豊頃	36.1	27.2	18.0	10.3	8.4	6,885	6,872	3	10		59.4
浦幌	27.4	25.5	19.2	14.4	13.4	3,725	3,707	12	6		56.1
本別	28.0	25.0	20.8	13.4	12.8	4,015	4,005		10		30.9
足寄	28.0	22.6	17.7	13.4	18.2	5,345	5,259	1	47	38	56.4
陸別	25.2	20.2	17.1	14.2	23.2	4,688	4,641	5	42		58.4
合計	31.3	26.4	19.2	12.0	11.1	125,137	124,474	292	270	101	55.4
前年	31.6	26.0	19.0	11.9	11.5	124,573	123,987	255	222	109	56.3
前年対比	99.1	101.5	101.1	100.8	96.5	100.5	100.4	114.5	121.6	92.7	98.4

### 5-3. 乳用牛頭数

農協組合	乳用牛頭数						
	ホルスタイン	ジャージー	ブラウンスイス	その他	合計	前年	前年比
帯広市川西	4,875	109	20		5,004	5,188	96.5
帯広大正	2,779	2			2,781	2,705	102.8
中札内	7,480	23			7,503	7,396	101.4
更別	4,826	2	11		4,839	4,883	99.1
忠類	10,522				10,522	9,466	111.2
大樹	19,479	22	16		19,517	18,682	104.5
広尾	11,421	13	21	54	11,509	11,245	102.3
芽室	6,802	12	7		6,821	6,906	98.8
十勝清水	24,925	67	64		25,056	24,606	101.8
新得	8,451				8,451	8,451	100.0
鹿追	19,717	109	28		19,854	19,260	103.1
木野	764		5		769	831	92.5
音更	8,119		8	4	8,131	8,352	97.4
士幌	17,737	41		53	17,831	17,241	103.4
上士幌	18,404	38	91	2	18,535	17,562	105.5
札内	2,460				2,460	2,357	104.4
幕別	5,187	8	9	2	5,206	5,245	99.3
十勝池田	1,307	7	4		1,318	1,392	94.7
十勝高島	1,225				1,225	1,342	91.3
豊頃	11,564	6	15		11,585	11,829	97.9
浦幌	6,603	24	14		6,641	6,670	99.6
本別	12,970		26	10	13,006	12,811	101.5
足寄	9,331	3	79	60	9,473	8,759	108.2
陸別	7,932	16	73		8,021	8,185	98.0
合計	224,880	502	491	185	226,058	221,364	102.1
前年	220,291	469	412	192	221,364	—	—
前年対比	102.1	107.0	119.2	96.4	102.1	—	—





## 6. 肉用牛品種別飼育戸数

農協組合	総飼育戸数	黒毛和種				褐毛和種				日本短角種			
		繁殖	肥育	一貫	小計	繁殖	肥育	一貫	小計	繁殖	肥育	一貫	小計
帯広市川西	12	5		2	7								
帯広大正	10	10			10								
中札内	2	1			1								
更別	27	24	1	1	26								
忠類	9	8		1	9								
大樹	44	30	1	9	40								
広尾	11	10		1	11								
芽室	15		2	1	3								
十勝清水	22	5		6	11								
新得	11	6	2	2	10								
鹿追	6	2	1	1	4								
木野	4	4			4								
音更	33	25		8	33								
士幌	39	9	2		11								
上士幌	28	12	2	5	19								
札内	20	17	1	1	19								
幕別	36	29	1	4	34								
十勝池田	53	41		3	44			10	10				
十勝高島	12	12			12	1			1				
豊頃	29	21		4	25								
浦幌	44	36	1	4	41								
本別	41	32	1	6	39								
足寄	59	51	1		52								
陸別	13	12			12								
合計	580	402	16	59	477	1	—	10	11	—	—	—	—
前年	599	419	16	54	489	1	—	10	11	—	1	—	1
前年対比	96.8	95.9	100.0	109.3	97.5	100.0	—	100.0	100.0	—	—	—	—

(単位：戸)

ア ン ガ ス 種				ホルスタイン種				その他肉用牛(交雑種含む)				
繁殖	肥育	一貫	小計	育成	肥育	一貫	小計	繁殖	育成	肥育	一貫	小計
				2		2	4		3			3
				1			1		1			1
					1		1	2	1	2		5
				2		6	8	2	3		5	10
1			1	4	3	4	11		5	3	2	10
					1	9	10		2	2	7	11
				5	2	1	8		5	3		8
						3	3				1	1
				2	7	9	18		10	7	1	18
				2		2	4	4	3	2	2	11
					1		1				1	1
						1	1	2			1	3
				3	1	2	6	6	2		1	9
								1				1
						2	2	7		2		9
						2	2		2	1		3
					3		3	1			5	6
				1	1	4	6		1	1	1	3
									1			1
1	—	—	1	22	20	47	89	25	39	23	27	114
2	—	—	2	22	31	39	92	30	40	35	20	125
50.0	—	—	50.0	100.0	64.5	120.5	96.7	83.3	97.5	65.7	135.0	91.2

## 6-1 黒毛和種頭数

### (1) 黒毛和種頭数

(単位：頭)

農協組合	繁殖用雌牛(経産牛)			未經産牛	肥育牛(12ヶ月令以上)			素牛(12ヶ月令未満)			種雄牛	合計
	登録牛	無登録牛	小計	12ヶ月令以上	去勢牛	雌牛	小計	雄又は去勢牛	雌牛	小計		
帯広市川西	250		250	35	230	60	290	315	300	615		1,190
帯広大正	170		170	81				81	66	147	8	406
中札内	120	2	122	3				40	53	93		218
更別	849		849	95	37	25	62	302	293	595		1,601
忠類	468		468	40	15	15	30	150	150	300		838
大樹	1,355	8	1,363	220	109	75	184	523	489	1,012	3	2,782
広尾	398	2	400	61	69	53	122	179	168	347		930
芽室	54		54	9	61	88	149	134	99	233	3	448
十勝清水	296	30	326	40	5	115	120	218	211	429		915
新得	343		343	37	254	57	311	180	163	343		1,034
鹿追	13		13	28	496	9	505	311		311		857
木野	84		84	16				29	34	63		163
音更	1,182		1,182	190	2,213	1,467	3,680	586	575	1,161		6,213
士幌	268		268	53	45	41	86	451	289	740		1,147
上士幌	1,056		1,056	411	701	289	990	427	381	808		3,265
札内	578		578	96	228	260	488	177	172	349		1,511
幕別	866	1	867	105	85	32	117	326	315	641	2	1,732
十勝池田	1,275	1	1,276	168	5		5	475	455	930		2,379
十勝高島	384		384	47				190	119	309		740
豊頃	833		833	119	37	10	47	327	320	647		1,646
浦幌	2,324	9	2,333	401	64	92	156	698	673	1,371	1	4,262
本別	1,266	6	1,272	132	20	44	64	340	367	707		2,175
足寄	2,405		2,405	262	98	118	216	879	878	1,757	1	4,641
陸別	473	20	493	45				265	246	511		1,049
合計	17,310	79	17,389	2,694	4,772	2,850	7,622	7,603	6,816	14,419	18	42,142
前年	16,919	82	17,001	2,085	2,488	1,284	3,772	6,679	6,381	13,060	22	35,940
前年対比	102.3	96.3	102.3	129.2	191.8	222.0	202.1	113.8	106.8	110.4	81.8	117.3

# 6-1 黒毛和種頭数

## (2) 黒毛和種飼育頭数規模別農家戸数

(単位：戸)

農協組合	飼育頭数規模別（頭）																	
	繁殖用雌牛									肥育牛								
	20 以下	21 ～ 40	41 ～ 60	61 ～ 80	81 ～ 100	101 ～ 150	151 ～ 200	201 以上	小計	20 以下	21 ～ 40	41 ～ 60	61 ～ 80	81 ～ 100	101 ～ 150	151 ～ 200	201 以上	小計
帯広市川西	2	3	1			1			7						2			2
帯広大正	8	1		1					10									
中札内						1			1									
更別	6	10	5	2	2				25	1			1					2
忠類	3	2	1	1		2			9		1							1
大樹	20	8	5	2	1	2	1		39	6	2	2						10
広尾	4	5		1		1			11						1			1
芽室			1						1		1	2						3
十勝清水	5	3	1	1	1				11	4	1		1					6
新得	3	3	1					1	8	2						2		4
鹿追	3								3				1				1	2
木野	2	1	1						4									
音更	15	9	4	2	1	1		1	33	3		3		1			1	8
士幌	3	5		1					9		1	1						2
上士幌	7	5	2		1			2	17	3						1	3	7
札内	9	5	1	1	1	1			18	1							1	2
幕別	19	5	4	2	2		1		33	3	1		1					5
十勝池田	21	14	5	1	1	2			44	3								3
十勝高島	4	2	3	3					12									
豊頃	8	9	4	4					25	4								4
浦幌	10	9	10	5	1	2	1	2	40	4					1			5
本別	21	6	5	3	1	1		1	38	6	1							7
足寄	14	14	12	6	1	1	1	2	51								1	1
陸別	3	1	3	5					12									
合計	190	120	69	41	13	15	4	9	461	40	8	8	4	1	4	3	7	75
前年	204	127	65	38	12	16	4	7	473	36	9	9	3	1	8	1	3	70
前年対比	93.1	94.5	106.2	107.9	108.3	93.8	100.0	128.6	97.5	111.1	88.9	88.9	133.3	100.0	50.0	300.0	233.3	107.1

※ 一貫農家は繁殖用雌牛飼養頭数規模別農家戸数と肥育牛飼養頭数規模別農家戸数それぞれで集計





## 6-5 ホルスタイン種（肉用）頭数

(単位：頭)

農協組合	肥育牛(7ヶ月令以上)			素牛(7ヶ月令未満)			合計
	去勢牛	雌牛	小計	雄又は去勢牛	雌牛	小計	
帯広市川西	5,699		5,699	4,276		4,276	9,975
中札内				70	1	71	71
更別	10	6	16	1	2	3	19
大樹	279		279	758		758	1,037
芽室	7,368	90	7,458	7,221		7,221	14,679
十勝清水	5,852	315	6,167	4,114	399	4,513	10,680
新得	3,465		3,465	11,455		11,455	14,920
鹿追	4,237	69	4,306	2,534	30	2,564	6,870
士幌	21,520		21,520	8,017		8,017	29,537
上士幌	48		48	1,065		1,065	1,113
札内	71		71				71
幕別	153		153	113		113	266
十勝池田	43	8	51	1,221		1,221	1,272
豊頃	940		940	280		280	1,220
浦幌	108	70	178	82	5	87	265
本別	538	5	543	2		2	545
足寄	1,099	4	1,103	634		634	1,737
合計	51,430	567	51,997	41,843	437	42,280	94,277
前年	51,756	765	52,521	42,882	566	43,448	95,969
前年対比	99.4	74.1	99.0	97.6	77.2	97.3	98.2



6-6 その他肉用牛頭数（F1（乳用交雑種）含む）

（単位：頭）

農協組合	繁殖用雌牛	未經産牛	肥育牛(12ヶ月令以上)			素牛(12ヶ月令未満)			種雄牛	合計
	経産牛	12ヶ月令以上	去勢牛	雌牛	小計	雄又は去勢牛	雌牛	小計		
帯広市川西			2,606	2,473	5,079	801	1,419	2,220		7,299
中札内						107	94	201		201
更別	4	36	93	26	119	36	116	152		311
大樹	50	33	3	15	18	670	229	899		1,000
芽室	1	5	1,130	621	1,751	2,084	1,282	3,366		5,123
十勝清水	13		2,751	832	3,583	1,396	750	2,146		5,742
新得			2,815	1,318	4,133	3,792	2,702	6,494		10,627
鹿追	16	102	1,096	1,111	2,207	784	693	1,477		3,802
士幌			3,881	2,515	6,396	7,563	6,163	13,726		20,122
上士幌	3,401	2,799	1,072	1,371	2,443	4,376	3,289	7,665		16,308
札内	5		24		24	531	389	920		949
幕別	7	1	10	1	11	613	277	890		909
十勝池田	16	15		2	2	203	338	541		574
十勝高島	6									6
豊頃	24	7	552	202	754	314	6	320		1,105
浦幌			26		26	81	307	388		414
本別	1	2	448	578	1,026	352	900	1,252		2,281
足寄		146	257	1,793	2,050	265		265		2,461
陸別						85	85	170		170
合計	3,544	3,146	16,764	12,858	29,622	24,053	19,039	43,092	—	79,404
前年	3,322	2,089	15,586	12,125	27,711	23,616	19,914	43,530	—	76,652
前年対比	106.7	150.6	107.6	106.0	106.9	101.9	95.6	99.0	—	103.6

## 7. 馬品種別飼育戸数

(単位:戸)

農協組合	総飼育戸数	輓系馬	軽種馬	北海道和種馬	ポニー	乗用馬
帯広市川西	6	2		1	3	
帯広大正	1	1				
中札内	1	1			1	
更別	2	1			1	
忠類	2	1			1	
大樹	17	8		3	12	4
広尾	6			4	11	8
芽室	11	4	2	2	6	
十勝清水	6	2	1	1	4	2
新得	4	1		1	3	
鹿追	4		2	1	1	3
木野	4	3		1	2	1
音更	6	6				
士幌	5	2			4	
上士幌	8	5	2		1	1
札内	2	1	1	1	2	1
幕別	4	4				
十勝池田	8	7	1			
十勝高島	3	2			1	
豊頃	7	4			4	
浦幌	12	9			4	
本別	10	9			4	
足寄	18	18			1	1
陸別	9	8		1	1	
合計	156	99	9	16	67	21
前年	160	99	11	14	57	14
前年対比	97.5	100.0	81.8	114.3	117.5	150.0

## 7-1 輓系馬頭数

(単位：頭)

農協組合	雄	雌				せん	計
			うち当才	うち1才	うち2才以上		
帯広市川西	14	36		12	24		50
帯広大正	1	17	3	2	12		18
中札内		1			1		1
更別		10	4		6		10
忠類		2			2		2
大樹	8	13	1	1	11		21
芽室	4	21	1	1	19		25
十勝清水	31	19	9		10		50
新得	1						1
木野		4		1	3		4
音更	1	22	2	2	18		23
士幌	1	11	6	1	4		12
上士幌	4	19	1	3	15		23
札内	1	4	1	1	2		5
幕別	7	16	2	2	12		23
十勝池田	2	17	4		13		19
十勝高島		4	1	3			4
豊頃	1	16		1	15		17
浦幌	2	53	11	2	40		55
本別	7	49	15	3	31		56
足寄	50	127	28	12	87	1	178
陸別	10	67	3	8	56		77
合計	145	528	92	55	381	1	674
前年	167	594	95	67	432	—	761
前年対比	86.8	88.9	96.8	82.1	88.2	—	88.6

7-1-1 ペルシュロン種頭数

(単位：頭)

農協組合	雄	雌				せん	計
			うち当才	うち1才	うち2才 以上		
帯広市川西	2	4		2	2		6
帯広大正		5	1		4		5
中札内		1			1		1
更別		4	1		3		4
忠類		1			1		1
大樹	1	2			2		3
芽室		1			1		1
十勝清水	2	3			3		5
浦幌	1	7			7		8
本別		1			1		1
足寄	1	1			1		2
陸別	1	9	1		8		10
合計	8	39	3	2	34	—	47
前年	4	34	7	1	26	—	38
前年対比	200.0	114.7	42.9	200.0	130.8	—	123.7



7-1-4 純粋種以外の輓系馬頭数

(単位：頭)

農協組合	雄	雌				せん	計
			うち当才	うち1才	うち2才以上		
帯広市川西	12	32		10	22		44
帯広大正	1	12	2	2	8		13
更別		6	3		3		6
大樹	6	10	1	1	8		16
芽室	4	20	1	1	18		24
十勝清水	24	13	7		6		37
新得	1						1
木野		4		1	3		4
音更	1	22	2	2	18		23
士幌	1	11	6	1	4		12
上士幌	3	19	1	3	15		22
札内	1	4	1	1	2		5
幕別	7	16	2	2	12		23
十勝池田	2	17	4		13		19
十勝高島		4	1	3			4
豊頃	1	16		1	15		17
浦幌	1	46	11	2	33		47
本別	7	48	15	3	30		55
足寄	49	125	28	12	85	1	175
陸別	9	52	2	8	42		61
合計	130	477	87	53	337	1	608
前年	159	541	86	62	393	—	700
前年対比	81.8	88.2	101.2	85.5	85.8	—	86.9

## 7-2 軽種馬頭数

(単位：頭)

農協組合	雄	雌				せん	計
			うち当才	うち1才	うち2才 以 上		
芽室		2			2		2
十勝清水	14	24		6	18		38
鹿追	3	5			5	1	9
上士幌		3		1	2	1	4
札内	1						1
十勝池田	2	7	1		6		9
合計	20	41	1	7	33	2	63
前年	25	35	3	2	30	3	63
前年対比	80.0	117.1	33.3	350.0	110.0	66.7	100.0

### 7-3 北海道和種馬頭数

(単位：頭)

農協組合	雄	雌				せん	計
			うち当才	うち1才	うち2才以上		
帯広市川西	40	40	10	10	20		80
大 樹	1	4			4		5
広 尾		3			3	1	4
芽 室	24	34		7	27		58
十勝清水	3	9	2		7		12
新 得	3	3	1		2		6
鹿 追	1	1			1	1	3
木 野		1			1		1
札 内	1	4		3	1		5
陸 別		1			1		1
合 計	73	100	13	20	67	2	175
前 年	46	110	8	24	78	1	157
前年対比	158.7	90.9	162.5	83.3	85.9	200.0	111.5



## 7-4 ポニー頭数

(単位：頭)

農協組合	雄	雌				せん	計
			うち当才	うち1才	うち2才以上		
帯広市川西	2	5			5	1	8
中札内	1	5			5		6
更別	1	3			3		4
忠類		10			10		10
大樹	6	18		2	16		24
広尾	1	10			10		11
芽室	12	9		1	8		21
十勝清水	9	19	3	1	15	2	30
新得	1	7		1	6		8
鹿追		2			2		2
木野	6	10	2	2	6		16
士幌	2	23	5	2	16		25
上士幌		2			2		2
札内	8	13	1	4	8		21
十勝高島		6		3	3		6
豊頃	11	28	2	2	24		39
浦幌	1	3	1		2		4
本別	4	11			11		15
足寄	1	1			1		2
陸別	1	11	4	1	6		12
合計	67	196	18	19	159	3	266
前年	57	193	22	29	142	—	250
前年対比	117.5	101.6	81.8	65.5	112.0	—	106.4

## 7-5 乗用馬頭数

(単位：頭)

農協組合	雄	雌				せん	計
			うち当才	うち1才	うち2才 以 上		
大 樹	5	20	3	2	15		25
広 尾		7		1	6	1	8
十勝清水	3	8	1		7		11
鹿 追	15	17			17	2	34
木 野	3	5			5		8
上 士 幌	1	3			3		4
札 内	2	1			1		3
足 寄		1			1		1
合 計	29	62	4	3	55	3	94
前 年	25	61	4	4	53	3	89
前年対比	116.0	101.6	100.0	75.0	103.8	100.0	105.6

## 8. 豚

### 8-1 豚飼育頭数

(単位：頭)

農協組合	ランドレース		大ヨークシャー		ハンプシャー		デュロック	
	繁殖雌豚	種雄豚	繁殖雌豚	種雄豚	繁殖雌豚	種雄豚	繁殖雌豚	種雄豚
帯広市川西	170	5	23	4			20	34
中 札 内	41	4	28	3			16	85
芽 樹 室								10
十 勝 清 水	25	4	44	6			6	27
鹿 追								36
十 勝 高 島	270	3						
合 計	506	16	95	13	—	—	42	192
前 年	563	25	158	27	—	—	101	189
前 年 対 比	89.9	64.0	60.1	48.1	—	—	41.6	101.6

農協組合	パークシャー		F 1		その他		合 計		総 計
	繁殖雌豚	種雄豚	繁殖雌豚	種雄豚	繁殖雌豚	種雄豚	繁殖雌豚	種雄豚	
帯広市川西	19	38	250				482	81	563
中 札 内			2,227				2,312	92	2,404
大 樹					58	4	58	4	62
芽 樹 室			402		1,547	46	1,949	56	2,005
十 勝 清 水			353	1	263		691	38	729
鹿 追			404				404	36	440
上 士 幌					34	13	34	13	47
幕 別			225	3			225	3	228
十 勝 高 島							270	3	273
豊 頃					3,154	3,154	3,154	3,154	6,308
本 別			3	1	21	4	24	5	29
合 計	19	38	3,864	5	5,077	3,221	9,603	3,485	13,088
前 年	36	21	3,799	37	1,968	44	6,625	343	6,968
前 年 対 比	52.8	181.0	101.7	13.5	258.0	7,320.5	145.0	1,016.0	187.8

### 8-2 肥育している子豚の状況

(単位：頭)

農協組合	1ヶ月令		2ヶ月令		3ヶ月令		4ヶ月令		5ヶ月令		6ヶ月令		合 計
	未 満	未 満	未 満	未 満	未 満	未 満	未 満	未 満	未 満	未 満	未 満		
帯広市川西	500	500	500	500	500	500	500	500	500	500	500	3,000	
中 札 内	3,512	3,194	4,020	3,419	4,231	3,890	4,231	3,890	4,231	3,890	3,890	22,266	
大 樹	62	67	69	56	95	90	95	90	95	90	90	439	
芽 樹 室	2,242	2,216	2,241	2,876	2,801	2,726	2,801	2,726	2,801	2,726	2,726	15,102	
十 勝 清 水	1,190	1,180	1,079	1,160	1,155	921	1,155	921	1,155	921	921	6,685	
鹿 追	767	755	721	755	756	764	756	764	756	764	764	4,518	
上 士 幌	3	4	2		1	3	1	3	1	3	3	13	
幕 別	27	28	30	27	29	29	29	29	29	29	29	170	
十 勝 高 島	40	40	40	40	40	40	40	40	40	40	40	240	
豊 頃			1,260	1,260	1,260	1,260	1,260	1,260	1,260	1,260	1,260	5,040	
本 別	23	4	14	4	4	9	4	9	4	9	9	58	
合 計	8,366	7,988	9,976	10,097	10,872	10,232	10,872	10,232	10,872	10,232	10,232	57,531	
前 年	9,786	9,716	9,765	8,784	8,761	8,163	9,786	9,716	9,761	8,163	8,163	54,975	
前 年 対 比	85.5	82.2	102.2	114.9	124.1	125.3	111.1	105.7	119.9	125.3	125.3	104.6	

## 9. 緬羊飼育頭数

### 9-1 サフォーク種

(単位：頭)

農協組合	繁殖用			肥育用			本年産子数			計		
	雄	雌	小計	雄	雌	小計	雄	雌	小計	雄	雌	合計
帯広市川西	4	70	74	1	50	51				5	120	125
大 樹		4	4				4	3	7	4	7	11
十勝清水	1	36	37	12	25	37				13	61	74
上 士 幌	2		2							2		2
足 寄	2	1	3					1	1	2	2	4
合 計	9	111	120	13	75	88	4	4	8	26	190	216
前 年	7	111	118	22	35	57	5	5	10	34	151	185
前年対比	128.6	100.0	101.7	59.1	214.3	154.4	80.0	80.0	80.0	76.5	125.8	116.8

### 9-2 コリデール種

(単位：頭)

農協組合	繁殖用			肥育用			本年産子数			計		
	雄	雌	小計	雄	雌	小計	雄	雌	小計	雄	雌	合計
帯広市川西	2	15	17				2	3	5	4	18	22
上 士 幌		1	1								1	1
合 計	2	16	18	—	—	—	2	3	5	4	19	23
前 年	4	41	45	10	10	20	2	2	4	16	53	69
前年対比	50.0	39.0	40.0	—	—	—	100.0	150.0	125.0	25.0	35.8	33.3

### 9-3 F1雑種

(単位：頭)

農協組合	繁殖用			肥育用			本年産子数			計		
	雄	雌	小計	雄	雌	小計	雄	雌	小計	雄	雌	合計
上 士 幌		102	102				35	35	70	35	137	172
合 計	—	102	102	—	—	—	35	35	70	35	137	172
前 年	1	108	109	—	—	—	84	89	173	85	197	282
前年対比	—	94.4	93.6	—	—	—	41.7	39.3	40.5	41.2	69.5	61.0

### 9-4 その他緬羊

(単位：頭)

農協組合	繁殖用			肥育用			本年産子数			計		
	雄	雌	小計	雄	雌	小計	雄	雌	小計	雄	雌	合計
中 札 内				4		4				4		4
十勝清水		2	2								2	2
足 寄	20	330	350	110		110		65	65	130	395	525
合 計	20	332	352	114	—	114	—	65	65	134	397	531
前 年	21	327	348	111	—	111	—	61	61	132	388	520
前年対比	95.2	101.5	101.1	102.7	—	102.7	—	106.6	106.6	101.5	102.3	102.1

## 10. 山羊飼育頭数

(単位：頭)

農協組合	繁殖用			肥育用			本年産子数			計		
	雄	雌	小計	雄	雌	小計	雄	雌	小計	雄	雌	合計
中 札 内				1	5	6				1	5	6
大 樹	2	10	12				2	4	6	4	14	18
広 尾		4	4								4	4
芽 室	1	3	4							1	3	4
十勝清水	3	35	38	1		1	22	18	40	26	53	79
上 士 幌	3	4	7	2	11	13				5	15	20
足 寄		2	2								2	2
合 計	9	58	67	4	16	20	24	22	46	37	96	133
前 年	8	69	77	3	2	5	12	15	27	23	86	109
前年対比	112.5	84.1	87.0	133.3	800.0	400.0	200.0	146.7	170.4	160.9	111.6	122.0

## 11. 鶏飼育羽数

(単位：羽)

農協組合	採卵鶏			小計	兼用種鶏	肉用鶏	合計
	国産鶏	外国鶏	その他				
帯広市川西		1,000		1,000			1,000
中 札 内	2,000	190,000		192,000		143,720	335,720
更 別	4,800			4,800			4,800
大 樹	60			60			60
広 尾	8			8			8
芽 室	582			582			582
鹿 追	6,615			6,615			6,615
木 野	12,000			12,000			12,000
上 士 幌	61	37		98		19	117
合 計	26,126	191,037	—	217,163	—	143,739	360,902
前 年	33,940	189,290	—	223,230	—	155,915	379,145
前年対比	77.0	100.9	—	97.3	—	92.2	95.2

## 12. 糞尿処理

農協組合	糞尿処理施設								糞尿貯留施設		
	ハウス型 発酵乾燥施設		固液分離機		バイオガスプラント		その他処理設備		堆肥舎又は堆肥盤		
	戸数	基数	戸数	台数	戸数	プラント数	戸数	台数	屋根付	屋根無	
帯広市川西									65	1	
帯広大正	1	1	1	1					35	8	
中札内			3	4				1	1	28	9
更別	1	2	2	2				1	1	54	12
忠類										51	
大樹	1	1	3	3	2	2		2	2	82	42
広尾			1	1						79	43
芽室			5	5						65	3
十勝清水	1	1	3	3	1	1		1	1	137	58
新得	5	5	1	1	6	2				53	
鹿追	1	1	2	2	28	2				103	5
木野	3	3								11	2
音更	2	2	1	1	1	1				98	33
士幌	15	18	3	3	13	12		12	15	112	24
上士幌	5	5	3	3						53	18
札内	1	1	2	2						33	3
幕別			1	1						70	
十勝池田			2	2						53	17
十勝高島										33	
豊頃	5	5								94	
浦幌			2	2						72	30
本別	1	1	1	1				9	9	58	9
足寄	3	3	4	5				15	16	133	40
陸別										57	2
合計	45	49	40	42	51	20		41	45	1,629	359
前年	51	54	40	42	50	21		44	50	1,692	403
前年対比	88.2	90.7	100.0	100.0	102.0	95.2		93.2	90.0	96.3	89.1

※調査対象は、全酪農・畜産農家

(戸数) スラリー ストア・ ラグーン	排水処理施設 雑排水処理 システム		糞尿散布機械						農協組合
			スカベンジャー		マニユア スプレッター		バキューム タンカー		
	戸数	台数	戸数	台数	戸数	台数	戸数	台数	
1	1	1	4	4	49	38	49	40	帯広市川西
4	3	3	6	4	29	21	15	14	帯広大正
8	4	4	5	6	2	3	10	11	中札内
2	7	7	5	5	46	40	39	26	更別
9	3	3	20	20	22	22	15	15	忠類
19	8	8	20	21	57	65	59	62	大樹
23	5	5	25	25	57	48	43	34	広尾
8	3	3	4	2	51	51	51	51	芽室
19	9	9	35	39	82	86	90	79	十勝清水
6	2	2	11	13	40	40	7	7	新得
28	8	10	34	37	47	51	39	40	鹿追
					5	5	5	5	木野
	3	3	3	3	58	58	57	57	音更
11	10	10	32	33	64	84	48	54	士幌
3	4	4	10	11	36	49	15	17	上士幌
			1	1	15	15	12	12	札内
	4	4			42	43	11	11	幕別
2			2	1	81	47	32	13	十勝池田
					14	14	10	10	十勝高島
3	4	4	4	4	23	21	37	38	豊頃
2	1	1	4	4	43	44	34	28	浦幌
4			7	10	79	123	50	61	本別
6	3	3	6	6	125	113	73	57	足寄
6			2	2	73	75	63	69	陸別
164	82	84	240	251	1,140	1,156	864	811	合計
179	84	86	245	261	1,252	1,174	955	816	前年
91.6	97.6	97.7	98.0	96.2	91.1	98.5	90.5	99.4	前年対比

### 13. バイオガスプラント

農協組合	利用農家		発電能力 (Kw)	発酵槽 (m <sup>3</sup> )	設置年
	戸数	経産牛頭数			
大 樹	1	1,398	300	3,960	2013
	1	664	150	2,073	2014
十 勝 清 水	1	192	25	543	2014
新 得	1	900	300	3,040	2015
	5	1,500	300	3,980	2016
鹿 追	11	1,318	300	3,200	2007
	17	2,488	1,000	8,000	2016
音 更	1	290	150	1,672	2016
士 幌	1	126	40	671	2004
	1	190	25	424	2003
	1	440	25	663	2003
	1	154	64	630	2013
	1	188	64	630	2013
	1	199	64	726	2013
	1	296	64	777	2013
	1	1,062	175	2,600	2013
	1	918	300	2,763	2014
	1	452	150	1,382	2015
	1	212	100	940	2016
	2	340	190	1,524	2017
合 計	51	13,327	3,786	40,198	—
前 年	50	12,570	3,596	38,674	—
前 年 対 比	102.0	106.0	105.3	103.9	—

※現在、稼働中のプラントのみを集計



# 14. 酪農施設

## 14-1 牛舎形態

(単位:戸)

農協組合	育成牛			経産牛							
				搾乳牛				乾乳牛			
	①フリーストール	②ルズバーンおよびパドック	①と②併用	フリーストール	ルズバーン	つなぎ飼い	その他	フリーストール	ルズバーン	つなぎ飼い	その他
帯広市川西	4	25		19	1	29		13	13	23	
帯広大正	7	6	5	6		15		7	8	6	
中札内	6	12	6	18	1	5		12	11	1	
更別	5	26	8	10	1	28		10	29		
忠類		53		27		26			53		
大樹	33	31	15	31	2	46		37	24	16	2
広尾	30	38	6	34	4	36		34	31	8	1
芽室	24	27		14		37		42		9	
十勝清水	28	70	14	33	3	74	2	36	53	21	2
新得	9	30		21	1	17		16	13	10	
鹿追	58	30		56	2	36		35	54	5	
木野	4			3		2		3		2	
音更	43	5	10	17	1	40		8	37	13	
士幌	17	27	11	36	5	24		33	29	3	
上士幌	1	38	21	35	8	17		17	39	4	
札内		19		3	4	12			19		
幕別	3	17	1	6	2	17		4	6	15	
十勝池田		8	4	3		12		2	5	8	
十勝高島		14		4		10			14		
豊頃	14	29		36		10		18	17	10	1
浦幌	9	24	10	11	3	27	8	7	14	20	8
本別	8	40	10	10	1	49		7	31	19	3
足寄	15	51	5	15	4	66		14	28	39	4
陸別	7	40	2	13	2	34		9	32	8	
合計	325	660	128	461	45	669	10	364	560	240	21
前年	334	675	134	464	44	702	2	379	569	250	14
前年対比	97.3	97.8	95.5	99.4	102.3	95.3	500.0	96.0	98.4	96.0	150.0

## 14-2 搾乳施設

農協組合	ミルクパーラー設置基数							ミルクパーラー設置戸数
	パラレル	ヘリングボーン	タンデム	アプレスト	ロータリー	その他	計	
帯広市川西	2	2	1	2		3	10	10
帯広大正	1					2	3	3
中札内	8	5					13	13
更別	5	1	1	3			10	10
忠類	8	4		5	3		20	19
大樹	11	4	3	6	6		30	29
広尾	7	2	3	16			28	26
芽室	4	2	1	2	6		15	15
十勝清水	11	9	1	7	6	1	35	32
新得	5	6		4		4	19	19
鹿追	20	8	4	11	4	8	55	55
木野		1	1	1			3	3
音更	4	1	3	2		1	11	11
士幌	22	8	1	3	4		38	38
上士幌	20	7	2	2	5		36	35
札内		1		1		4	6	6
幕別	2	2		2			6	6
十勝池田	2			1			3	3
十勝高島	1		2	1			4	4
豊頃	18	6		2	6	1	33	33
浦幌	3	5	1	4	1		14	14
本別	5	1				1	7	7
足寄	6	1	1	3	2	3	16	16
陸別	3	1	4	5			13	13
合計	168	77	29	83	43	28	428	420
前年	170	77	25	84	42	29	427	420
前年対比	98.8	100.0	116.0	98.8	102.4	96.6	100.2	100.0

(単位:戸)

搾乳ロボット		牛舎内パイプライン		バルククーラー設置基数			災害用自家発電機		生乳出荷 戸数	農協組合
設置基数	設置戸数	設置基数	設置戸数	開放式	密閉式	計	設置戸数	設置戸数割合		
10	6	35	35	9	48	57	17	34.7	49	帯広市川西
5	3	17	16	7	22	29	4	19.0	21	帯広大正
11	7	8	8		41	41	12	50.0	24	中札内
3	2	29	29	1	43	44	26	66.7	39	更別
3	2	36	33	6	60	66	15	28.3	53	忠類
4	2	53	52	3	89	92	43	54.4	79	大樹
9	7	48	48	8	89	97	63	85.1	74	広尾
5	3	32	32	3	54	57	5	9.8	51	芽室
10	3	80	79	11	118	129	16	14.3	112	十勝清水
13	6	20	20	12	43	55	4	10.3	39	新得
17	7	39	39	2	109	111	46	48.9	94	鹿追
2	1	2	2	2	5	7			5	木野
19	10	46	46	12	68	80	32	55.2	58	音更
9	5	26	26		70	70	19	29.2	65	士幌
15	7	25	21		76	76	11	18.3	60	上士幌
		13	13	6	13	19			19	札内
		17	17	2	25	27	18	72.0	25	幕別
		12	12	1	16	17	1	6.7	15	十勝池田
		9	9	5	11	16			14	十勝高島
2	2	12	12	2	53	55	3	6.5	46	豊頃
2	2	32	32	12	41	53	11	22.4	49	浦幌
5	3	52	51	2	63	65	11	18.3	60	本別
6	2	67	67	5	85	90	4	4.7	85	足寄
11	4	36	36	10	46	56	20	40.8	49	陸別
161	84	746	735	121	1,288	1,409	381	32.2	1,185	合計
119	66	775	764	126	1,283	1,409	324	26.7	1,212	前年
135.3	127.3	96.3	96.2	96.0	100.4	100.0	117.6	120.6	97.8	前年対比

14-3 飼料調製・貯蔵・給与

農協組合	タワーサイロ		バンカーサイロ		その他サイロ	ロールベラー		ロールベールラッパー		コンブリートミキサー	
	戸数	基数	戸数	基数	戸数	戸数	台数	戸数	台数	戸数	台数
帯広市川西	23	36	49	98	6	48	47	33	26	20	30
帯广大正	9	10	12	32		21	24	17	15	8	11
中札内	1	1	24	187	15	23	33	8	8	21	29
更別	1	2	21	65	24	38	41	36	37	12	13
忠類			26	125	30	50	50	50	50	29	29
大樹	11	22	61	374	35	46	54	56	61	41	48
広尾	6	13	48	251	19	68	71	40	39	36	39
芽室	15	15	51	152	12	51	58	27	27	18	18
十勝清水	44	66	42	186	55	104	131	94	104	42	53
新得	16	19	16	74	37	39	42	33	33	26	28
鹿追	6	6	51	362	77	89	102	52	56	67	71
木野	5	5	1	3		5	5	5	5	3	3
音更	39	42	45	147	41	58	58	58	58	29	29
士幌	7	7	59	414	5	57	67	41	43	48	52
上士幌	8	8	42	201	9	50	75	40	50	45	58
札内	10	10	12	12	19	19	21	18	18	8	8
幕別	3	3	11	62	17	25	38	24	26	12	14
十勝池田	7	8	7	25	6	14	15	12	12	3	4
十勝高島	1	1	14	28	3	14	14	14	14	3	3
豊頃			46	279	29	46	50	46	48	41	43
浦幌	8	8	32	154	4	46	54	36	36	23	23
本別	9	9	38	128	25	48	66	41	53	28	33
足寄	19	24	31	104	13	85	104	79	73	15	15
陸別	9	9	14	46	17	49	52	49	52	13	13
合計	257	324	753	3,509	498	1,093	1,272	909	944	591	667
前年	278	345	777	3,523	518	1,175	1,342	953	974	580	650
前年対比	92.4	93.9	96.9	99.6	96.1	93.0	94.8	95.4	96.9	101.9	102.6

フィード ステーション		自動給餌機		サイレージ カッター		粗飼料細断機		哺乳ロボット		初乳・移行乳 殺菌装置		農協組合
戸数	台数	戸数	台数	戸数	台数	戸数	台数	戸数	台数	戸数	台数	
5	11	4	4	3	3	4	4	6	10	1	2	帯広市川西
1	1	4	4	4	4	4	5	9	9	1	1	帯広大正
2	6	1	1	5	5	3	5	3	3	6	7	中札内
		10	10	7	7	7	7	7	7	13	13	更別
1	1	2	2	4	4	9	9	4	5	1	1	忠類
3	10	8	10	23	24	19	21	11	17	24	28	大樹
1	5	3	3	10	11	25	24	6	7	32	34	広尾
		8	8	4	4	7	7	12	22	3	5	芽室
4	12	22	24	8	10	30	33	11	13	9	9	十勝清水
3	3	1	1	2	2	3	3	1	3	15	16	新得
8	17	3	3	22	23	28	29	12	12	8	8	鹿追
2	4					2	2	1	1			木野
5	5	20	20	30	30	9	9	8	8	5	5	音更
8	28	5	5	7	7	8	8	15	24	12	12	士幌
		4	4	2	2	21	22	11	12	4	4	上士幌
1	1	2	2			4	4	2	3	7	7	札内
2	9	2	2	4	4	6	6	1	1	3	3	幕別
		1	1	2	2	4	4			2	2	十勝池田
		1	1			1	1	1	2	1	1	十勝高島
		3	3	4	4	2	2	7	12	10	12	豊頃
		5	6	9	9	4	5	1	2	7	8	浦幌
1	4	11	11	10	10	15	17	8	10	7	7	本別
2	6	11	11	18	23	19	19	4	4	2	2	足寄
2	15	6	7	9	9	18	19	4	5			陸別
51	138	137	143	187	197	252	265	145	192	173	187	合計
48	126	124	127	191	202	243	256	141	181	145	155	前年
106.3	109.5	110.5	112.6	97.9	97.5	103.7	103.5	102.8	106.1	119.3	120.6	前年対比

## 15. 土地利用状況

(単位：h a)

農協組合	全耕地 面積	公共牧場 草地面積	一般草地面積			飼料用とうもろこし作付面積			
			総面積	うち酪農家所有		総面積	うち酪農家所有飼料用 とうもろこし		
				草地面積	うちアルファル ファ作付面積		うち委託 栽培面積	作付面積	うちマルチ 作付面積
帯広市川西	12,690	742	913	822	91	593	100	483	10
帯広大正	9,100		328	302	26	211	25	186	
中札内	6,262	650	966	966	153	741	43	708	
更別	10,750	237	1,899	1,619	111	435		339	
忠類	5,394	345	3,600	3,422	200	900		900	
大樹	10,775	904	6,086	5,922	1,547	1,903	145	1,758	322
広尾	6,003	293	4,211	3,340	484	1,264		1,199	65
芽室	20,439	327	1,295	1,295	81	748	32	716	
十勝清水	14,804	657	4,624	3,853	928	1,950	256	1,694	
新得	4,623	633	1,900	1,730	85	1,116	250	896	
鹿追	10,830	780	3,168	2,958	374	2,392	311	2,058	
木野	2,364	30	169	169		99		99	
音更	18,486	450	1,402	904	10	1,018	124	806	
士幌	15,419	906	2,712	2,070		2,235	406	1,493	
上士幌	9,553	1,054	3,178	2,992	40	2,167	199	1,905	
札内	3,139		468	468	110	270		270	
幕別	11,385	285	1,195	713		390	20	370	50
十勝池田	5,100	678	1,401	436	1	237		189	
十勝高島	3,100		600	400	250	150		150	
豊頃	9,654	555	3,665	2,751	123	1,375	137	1,238	6
浦幌	10,944	670	3,127	2,397	13	566	46	518	
本別	10,200	240	3,893	2,465	56	1,243	101	1,002	3
足寄	11,154	800	6,700	4,715		759		668	
陸別	4,903	620	3,220	2,350	34	877		877	
合計	227,071	11,856	60,720	49,059	4,717	23,639	2,195	20,522	456
前年	230,533	11,938	62,687	49,078	4,534	22,504	1,788	19,271	345
前年対比	98.5	99.3	96.9	100.0	104.0	105.0	122.8	106.5	132.2

## 16. TMRセンター

農協組合	利用農家		作付面積 (ha)			設置年
	戸数	経産牛頭数	草地	飼料用 とうもろこし	合計	
更別	9	738	398	147	545	2011
忠類	8	693	341	121	462	2013
	4	1,231	315	165	480	2015
	8	1,086	553	210	763	2016
大樹	2	641	232	98	330	2003
広尾	7	664	281	160	441	2005
	20	1,112	600	255	855	2012
新得	14	1,048	254	257	511	2005
鹿追	17	1,701	281	308	589	2014
士幌	5	515	208	144	352	2015
上士幌	20	2,606	752	606	1,358	2012
足寄	6	376	190	84	274	2013
陸別	6	900	370	144	514	2014
合計	126	13,311	4,775	2,699	7,474	—
前年	118	12,301	4,635	2,520	7,155	—
前年対比	106.8	108.2	103.0	107.1	104.5	—

## 17. 平成29年 十勝管内月別家畜屠殺頭数

(単位：頭／帯広食肉衛生検査所調べ)

種別 月	牛			馬		豚	緬羊	山羊	計
	初生	大中犢	成牛	子馬	成馬				
1月		71	8,159			4,414	97		12,741
2月		94	7,986			4,093	80		12,253
3月		87	9,058		1	4,514	119		13,779
4月		62	8,909			4,215	172		13,358
5月		78	8,379			4,619	151		13,227
6月		102	8,558			4,387	140		13,187
7月		78	8,617		1	3,971	136	1	12,804
8月		83	9,142		1	4,532	135		13,893
9月	1	80	8,902			4,355	113		13,451
10月		63	9,678			4,837	116		14,694
11月		69	10,027			4,817	113		15,026
12月		109	9,203			4,426	103		13,841
合計	1	976	106,618	—	3	53,180	1,475	1	162,254
前年	—	1,131	104,859	—	1	54,789	1,323	4	162,107
前年対比	—	86.3	101.7	—	300.0	97.1	111.5	25.0	100.1



### 18. 十勝管内における家畜屠殺頭数の推移

(単位：頭／帯広食肉衛生検査所調べ)

種別 年次	牛			馬		豚	緬羊	山羊	計
	初生	大中犢	成牛	子馬	成馬				
S 5 7	1,122	1,305	45,295	13	52	79,106	63	0	126,956
5 8	1,257	1,350	45,151	8	76	82,560	113	4	130,519
5 9	1,185	1,484	47,880	8	51	86,785	146	2	137,541
6 0	939	1,397	57,415	8	79	89,988	216	9	150,051
6 1	571	1,299	60,691	48	17	95,273	292	9	158,200
6 2	236	1,146	58,790	4	39	101,063	487	7	161,772
6 3	213	859	54,460	7	38	95,400	832	13	151,822
H 1	178	939	53,543	7	52	95,997	739	18	151,473
2	197	896	57,169	7	48	90,470	1,257	16	150,060
3	230	870	65,979	3	60	88,237	1,035	8	156,422
4	326	903	73,995	11	68	71,993	1,014	5	148,315
5	192	928	77,381	14	83	68,226	879	6	147,709
6	71	1,207	79,869	7	149	67,579	593	0	149,475
7	79	992	76,323	10	183	65,881	576	19	144,063
8	25	583	68,160	5	109	55,797	651	1	125,331
9	43	465	62,236	10	86	55,388	678	4	118,910
1 0	41	446	61,542	4	89	55,422	630	5	118,179
1 1	32	862	65,760	1	38	50,243	510	3	117,449
1 2	10	373	67,886	0	13	44,929	389	1	113,601
1 3	4	378	57,712	1	21	42,548	468	11	101,143
1 4	0	470	69,834	1	22	46,837	576	43	117,783
1 5	0	1,444	73,327	0	28	43,180	595	32	118,606
1 6	0	2,154	78,817	1	18	44,540	568	72	126,170
1 7	0	1,551	79,321	0	22	45,820	580	60	127,354
1 8	1	1,416	82,617	0	20	44,968	528	72	129,622
1 9	0	1,905	82,028	1	20	45,606	583	117	130,260
2 0	1	1,912	87,654	0	13	48,619	637	85	138,921
2 1	0	2,146	86,091	0	6	50,879	674	45	139,841
2 2	0	1,458	90,895	0	6	52,362	679	57	145,457
2 3	1	1,192	94,532	0	9	49,644	714	41	146,133
2 4	0	1,109	97,245	0	4	47,335	747	52	146,492
2 5	2	1,157	98,457	0	6	47,459	722	39	147,842
2 6	1	1,053	98,964	0	4	49,101	749	42	149,914
2 7	0	1,107	99,498	0	1	49,355	766	16	150,743
2 8	0	1,131	104,859	0	1	54,789	1,323	4	162,107
2 9	1	976	106,618	0	3	53,180	1,475	1	162,254



## 十勝管内生乳生産の状況





平成29年 十勝管内農業協同組合別出荷乳量

農協組合	1 月	2 月	3 月	4 月	5 月	6 月	7 月	8 月
帯広市川西	2,201,238.0	2,046,280.0	2,310,220.0	2,253,822.0	2,388,089.0	2,280,057.0	2,299,839.0	2,280,463.0
帯広大正	1,298,052.0	1,178,406.0	1,273,916.0	1,229,232.0	1,287,122.0	1,234,578.0	1,261,615.0	1,231,387.0
中 札 内	3,548,452.0	3,233,400.0	3,576,240.0	3,504,113.0	3,662,078.0	3,542,446.0	3,592,168.0	3,583,461.0
更 別	2,225,282.6	2,037,207.4	2,263,531.9	2,224,611.3	2,329,486.5	2,256,922.4	2,287,184.5	2,244,378.7
忠 類	4,431,636.2	4,047,285.7	4,436,387.5	4,366,880.8	4,676,835.0	4,486,126.3	4,554,523.4	4,569,872.3
大 樹	8,327,989.0	7,591,497.0	8,504,961.0	8,340,001.0	8,774,233.0	8,457,127.0	8,592,391.0	8,509,323.0
広 尾	4,782,507.0	4,347,013.0	4,856,134.0	4,774,283.0	5,030,323.0	4,766,589.0	4,801,495.0	4,771,358.0
芽 室	2,889,987.0	2,643,882.0	2,996,062.0	2,971,332.0	3,146,211.0	2,998,892.0	3,035,547.0	3,022,558.0
十勝清水	10,012,043.0	9,140,506.0	10,223,204.0	9,971,328.0	10,506,730.0	10,140,612.0	10,233,206.0	10,106,846.0
新 得	4,209,900.0	3,799,128.0	4,205,214.0	4,102,841.0	4,317,520.0	4,115,674.0	4,096,097.0	4,028,022.0
鹿 追	9,407,739.0	8,556,950.0	9,462,511.0	9,202,401.0	9,678,390.5	9,298,748.0	9,556,162.5	9,410,392.5
木 野	278,211.0	244,206.0	270,332.0	262,482.0	282,270.0	271,653.0	275,626.0	267,631.0
音 更	3,701,862.0	3,405,896.0	3,737,169.0	3,661,839.0	3,869,473.0	3,715,178.0	3,732,551.0	3,669,773.0
士 幌	7,420,918.0	6,744,870.0	7,556,398.0	7,466,846.0	7,861,629.0	7,451,188.0	7,581,116.0	7,535,172.0
上 士 幌	8,596,687.0	7,780,157.0	8,683,511.0	8,557,441.0	9,077,876.0	8,801,588.0	9,027,091.0	8,937,961.0
札 内	497,848.1	462,513.2	528,724.8	512,208.0	516,146.4	483,636.2	491,202.7	476,035.1
幕 別	1,659,590.0	1,523,323.0	1,702,617.0	1,638,793.0	1,723,427.0	1,648,114.0	1,673,484.0	1,652,646.0
十勝池田	697,433.0	632,363.0	712,370.0	687,736.0	732,058.0	711,681.0	706,195.0	681,340.0
十勝高島	522,326.0	479,326.0	512,446.0	499,758.0	529,843.0	509,496.0	535,308.0	523,572.0
豊 頃	5,421,451.0	4,954,025.0	5,524,681.0	5,442,641.0	5,757,045.0	5,562,360.0	5,660,518.0	5,562,458.0
浦 幌	2,821,825.6	2,578,054.4	2,865,773.3	2,843,355.5	2,966,384.1	2,839,574.9	2,859,567.6	2,780,333.4
本 別	3,177,010.5	2,901,633.5	3,251,124.5	3,142,045.5	3,268,785.5	3,127,091.0	3,190,730.0	3,181,870.0
足 寄	3,362,395.0	3,059,338.0	3,446,237.5	3,433,048.5	3,662,956.5	3,616,896.0	3,561,569.0	3,453,572.0
陸 別	3,488,869.0	3,079,347.0	3,421,336.0	3,362,179.0	3,531,543.0	3,401,980.0	3,511,610.0	3,477,050.0
小 計	94,981,252.0	86,466,607.2	96,321,101.5	94,451,217.6	99,576,454.5	95,718,207.8	97,116,796.7	95,957,475.0
アウトサイダー	1,075,690.0	989,793.0	1,149,504.0	1,109,092.0	1,100,832.7	1,083,736.8	1,080,020.6	1,112,777.9
合 計	96,056,942.0	87,456,400.2	97,470,605.5	95,560,309.6	100,677,287.2	96,801,944.6	98,196,817.3	97,070,252.9
前 年	97,868,019.6	92,665,699.5	99,825,700.2	98,126,414.9	103,053,906.3	100,057,838.8	101,662,194.1	97,534,349.2
前年対比	98.1	94.4	97.6	97.4	97.7	96.7	96.6	99.5

※アウトサイダーには北海道生乳指定生産者団体以外への生乳販売実施農場、高校、大学等の他、「小規模生乳処理加工施設に係る生乳部分委託」分の乳量を含む

(単位：kg)

9 月	10 月	11 月	12 月	合 計	前 年	前年比	農協組合
2,167,842.0	2,228,932.0	2,145,664.0	2,223,751.0	26,826,197.0	27,043,891.0	99.2	帯広市川西
1,175,255.0	1,218,829.0	1,189,956.0	1,260,743.0	14,839,091.0	16,188,117.0	91.7	帯広大正
3,372,182.0	3,461,188.0	3,410,059.0	3,537,854.0	42,023,641.0	43,662,294.0	96.2	中 札 内
2,135,088.8	2,190,965.8	2,105,117.6	2,174,066.3	26,473,843.8	27,297,322.6	97.0	更 別
4,349,375.5	4,476,255.4	4,416,502.9	4,663,091.5	53,474,772.5	54,246,245.7	98.6	忠 類
8,218,147.0	8,604,932.0	8,451,468.0	8,879,885.0	101,251,954.0	100,071,603.0	101.2	大 樹
4,595,758.0	4,728,541.0	4,586,347.0	4,808,203.0	56,848,551.0	57,612,274.0	98.7	広 尾
2,868,851.0	2,905,789.0	2,806,720.0	2,932,427.0	35,218,258.0	36,427,069.0	96.7	芽 室
9,774,503.0	10,079,592.0	9,948,028.0	10,548,021.0	120,684,619.0	121,549,292.0	99.3	十勝清水
3,892,187.0	4,053,034.0	3,913,176.0	4,112,574.0	48,845,367.0	48,104,142.0	101.5	新 得
9,027,035.0	9,323,799.0	8,983,613.0	9,422,974.5	111,330,716.0	111,243,954.0	100.1	鹿 追
254,241.0	256,543.0	242,590.0	256,353.0	3,162,138.0	3,481,118.0	90.8	木 野
3,488,623.0	3,568,822.0	3,455,375.0	3,648,940.0	43,655,501.0	44,341,573.0	98.5	音 更
7,155,586.0	7,359,061.0	7,125,036.0	7,451,557.0	88,709,377.0	90,399,756.0	98.1	士 幌
8,605,828.0	8,946,463.0	8,711,120.0	9,078,987.0	104,804,710.0	103,005,118.0	101.7	上 士 幌
464,289.3	493,012.9	484,973.8	487,092.2	5,897,682.7	6,987,465.3	84.4	札 内
1,573,294.0	1,589,602.0	1,539,886.0	1,609,537.0	19,534,313.0	20,170,740.0	96.8	幕 別
626,483.0	649,480.0	635,597.0	669,501.0	8,142,237.0	8,474,161.0	96.1	十勝池田
493,929.0	484,922.0	472,031.0	511,268.0	6,074,225.0	6,495,921.0	93.5	十勝高島
5,369,594.0	5,530,235.0	5,378,787.0	5,491,224.0	65,655,019.0	67,112,544.0	97.8	豊 頃
2,660,936.6	2,758,035.6	2,662,135.1	2,817,742.1	33,453,718.2	35,452,034.5	94.4	浦 幌
3,056,330.5	3,135,740.5	3,043,924.0	3,156,094.0	37,632,379.5	39,196,674.5	96.0	本 別
3,317,124.0	3,317,926.0	3,250,142.5	3,463,384.5	40,944,589.5	41,980,503.0	97.5	足 寄
3,364,380.0	3,426,620.0	3,309,220.0	3,477,850.0	40,851,984.0	39,786,381.0	102.7	陸 別
92,006,862.7	94,788,320.2	92,267,468.9	96,683,120.1	1,136,334,884.2	1,150,330,193.6	98.8	小 計
1,076,638.1	1,214,134.9	1,139,393.3	1,182,324.9	13,313,938.2	12,319,849.5	108.1	アウトサイダー
93,083,500.8	96,002,455.1	93,406,862.2	97,865,445.0	1,149,648,822.4	1,162,650,043.1	98.9	合 計
92,397,547.4	94,270,156.0	90,323,992.6	94,864,224.5	1,162,650,043.1	—	—	前 年
100.7	101.8	103.4	103.2	98.9	—	—	前年対比

(十勝総合振興局, ホクレン調べ)

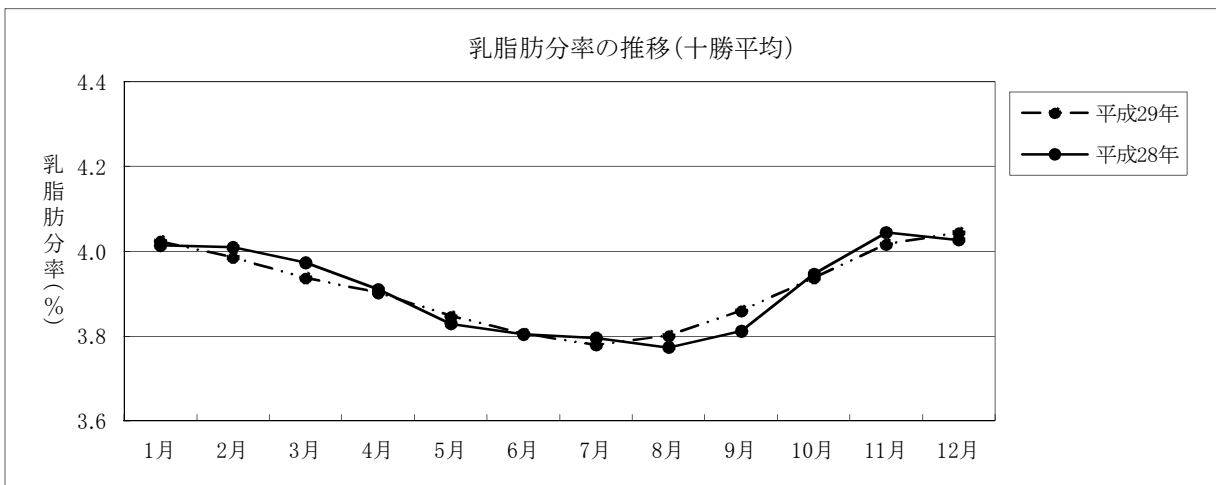
# 平成29年 十勝管内農業協同組合別乳成分表

## 1. 乳脂肪分率(合乳)

(単位：%)

農協組合	乳 脂 肪 分 率												平均
	1月	2月	3月	4月	5月	6月	7月	8月	9月	10月	11月	12月	
帯広市川西	4.00	3.95	3.91	3.89	3.81	3.77	3.71	3.72	3.81	3.90	3.99	3.98	3.87
帯広大正	3.83	3.77	3.74	3.71	3.67	3.63	3.58	3.59	3.69	3.73	3.80	3.81	3.71
中札内	3.90	3.84	3.80	3.77	3.73	3.69	3.66	3.70	3.76	3.86	3.94	3.94	3.80
更別	3.95	3.94	3.89	3.86	3.84	3.80	3.75	3.78	3.82	3.88	3.96	4.00	3.87
忠類	4.06	4.01	3.92	3.89	3.86	3.82	3.83	3.83	3.87	3.93	4.02	4.05	3.92
大樹	3.98	3.95	3.91	3.87	3.82	3.79	3.79	3.82	3.84	3.92	3.97	3.99	3.89
広尾	4.14	4.09	4.05	4.01	3.95	3.91	3.89	3.90	3.96	4.05	4.12	4.16	4.02
芽室	4.01	3.95	3.92	3.87	3.78	3.73	3.71	3.73	3.79	3.88	3.95	3.97	3.85
十勝清水	4.05	4.00	3.94	3.90	3.84	3.81	3.81	3.84	3.86	3.92	4.01	4.04	3.92
新得	3.92	3.90	3.88	3.85	3.79	3.76	3.73	3.77	3.81	3.86	3.93	3.99	3.85
鹿追	4.06	4.03	3.99	3.96	3.89	3.86	3.82	3.85	3.93	4.02	4.10	4.10	3.96
木野	4.05	3.98	3.98	3.88	3.90	3.79	3.80	3.83	3.88	4.00	4.12	4.14	3.94
音更	4.08	4.03	4.00	3.97	3.91	3.87	3.82	3.85	3.92	3.99	4.08	4.11	3.97
士幌	4.06	4.03	3.95	3.95	3.90	3.83	3.78	3.83	3.92	4.00	4.06	4.10	3.95
上士幌	4.03	3.99	3.93	3.88	3.81	3.78	3.74	3.74	3.81	3.87	3.95	4.02	3.88
札内	4.04	4.01	3.97	3.92	3.85	3.85	3.78	3.82	3.87	3.91	3.97	4.00	3.92
幕別	4.11	4.05	4.00	4.00	3.95	3.89	3.89	3.88	3.96	4.06	4.17	4.24	4.02
十勝池田	4.15	4.06	4.02	3.94	3.88	3.82	3.83	3.86	3.91	3.94	4.07	4.11	3.96
十勝高島	4.15	4.05	3.97	3.97	3.90	3.85	3.83	3.84	3.91	4.06	4.09	4.08	3.97
豊頃	3.94	3.90	3.86	3.83	3.76	3.74	3.69	3.72	3.78	3.86	3.96	4.00	3.84
浦幌	4.05	4.00	3.95	3.92	3.87	3.86	3.83	3.86	3.92	4.00	4.10	4.09	3.95
本別	4.08	4.05	4.02	3.99	3.94	3.89	3.85	3.87	3.93	4.01	4.06	4.08	3.98
足寄	4.03	3.99	3.94	3.90	3.86	3.75	3.74	3.76	3.83	3.95	4.04	4.05	3.90
陸別	4.01	3.97	3.97	3.92	3.86	3.79	3.76	3.78	3.82	3.93	4.00	4.03	3.90
十勝平均	4.02	3.99	3.94	3.90	3.85	3.81	3.78	3.80	3.86	3.94	4.02	4.04	3.91
前年平均	4.01	4.01	3.97	3.91	3.83	3.80	3.80	3.77	3.81	3.95	4.04	4.03	3.91

(十勝総合振興局, ホクレン調べ)



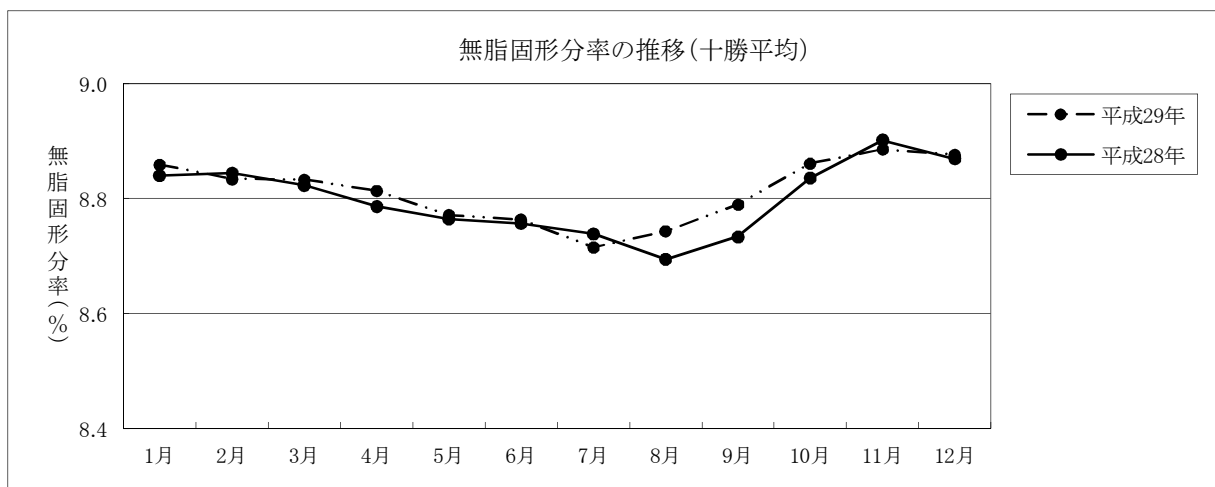


## 2. 無脂固形分率(合乳)

(単位：%)

農協組合	無 脂 固 形 分 率												平均
	1月	2月	3月	4月	5月	6月	7月	8月	9月	10月	11月	12月	
帯広市川西	8.85	8.81	8.80	8.78	8.73	8.75	8.69	8.72	8.75	8.81	8.85	8.83	8.78
帯広大正	8.80	8.77	8.79	8.77	8.73	8.73	8.66	8.68	8.73	8.79	8.82	8.81	8.76
中札内	8.82	8.80	8.79	8.76	8.71	8.70	8.65	8.72	8.76	8.80	8.82	8.81	8.76
更別	8.91	8.88	8.89	8.88	8.82	8.82	8.76	8.79	8.84	8.89	8.94	8.92	8.86
忠類	8.84	8.81	8.78	8.78	8.74	8.75	8.71	8.74	8.78	8.85	8.89	8.87	8.79
大樹	8.84	8.83	8.83	8.79	8.77	8.75	8.71	8.73	8.77	8.86	8.87	8.88	8.80
広尾	8.87	8.83	8.84	8.80	8.77	8.76	8.71	8.71	8.76	8.86	8.89	8.88	8.81
芽室	8.87	8.84	8.84	8.83	8.78	8.77	8.70	8.73	8.78	8.84	8.89	8.87	8.81
十勝清水	8.88	8.85	8.85	8.83	8.78	8.77	8.72	8.76	8.82	8.88	8.90	8.87	8.83
新得	8.84	8.81	8.80	8.79	8.76	8.75	8.71	8.72	8.76	8.84	8.88	8.85	8.79
鹿追	8.88	8.86	8.86	8.83	8.78	8.76	8.72	8.76	8.80	8.86	8.89	8.89	8.82
木野	8.90	8.86	8.86	8.84	8.81	8.83	8.80	8.84	8.87	8.96	9.02	9.00	8.88
音更	8.87	8.84	8.84	8.82	8.78	8.78	8.73	8.77	8.81	8.88	8.92	8.91	8.83
士幌	8.88	8.85	8.85	8.86	8.81	8.79	8.76	8.80	8.85	8.91	8.92	8.90	8.85
上士幌	8.88	8.85	8.85	8.84	8.78	8.77	8.72	8.75	8.79	8.87	8.90	8.89	8.82
札内	8.84	8.80	8.77	8.73	8.71	8.73	8.68	8.70	8.76	8.80	8.83	8.81	8.76
幕別	8.90	8.88	8.87	8.84	8.81	8.82	8.74	8.77	8.81	8.88	8.91	8.89	8.84
十勝池田	8.90	8.86	8.87	8.85	8.81	8.79	8.73	8.73	8.73	8.81	8.87	8.90	8.82
十勝高島	8.82	8.77	8.78	8.77	8.72	8.70	8.69	8.70	8.75	8.84	8.86	8.87	8.77
豊頃	8.82	8.79	8.80	8.78	8.73	8.73	8.69	8.70	8.75	8.81	8.84	8.83	8.77
浦幌	8.85	8.83	8.83	8.80	8.79	8.79	8.75	8.75	8.78	8.88	8.90	8.91	8.82
本別	8.84	8.82	8.84	8.80	8.78	8.79	8.74	8.76	8.81	8.88	8.90	8.89	8.82
足寄	8.83	8.80	8.81	8.77	8.76	8.79	8.70	8.71	8.77	8.87	8.89	8.87	8.80
陸別	8.85	8.84	8.84	8.81	8.76	8.73	8.69	8.71	8.78	8.86	8.87	8.86	8.80
十勝平均	8.86	8.83	8.83	8.81	8.77	8.76	8.72	8.74	8.79	8.86	8.89	8.88	8.81
前年平均	8.84	8.84	8.82	8.79	8.76	8.76	8.74	8.69	8.73	8.84	8.90	8.87	8.80

(十勝総合振興局、ホクレン調べ)





# 個 体 販 売 の 状 況

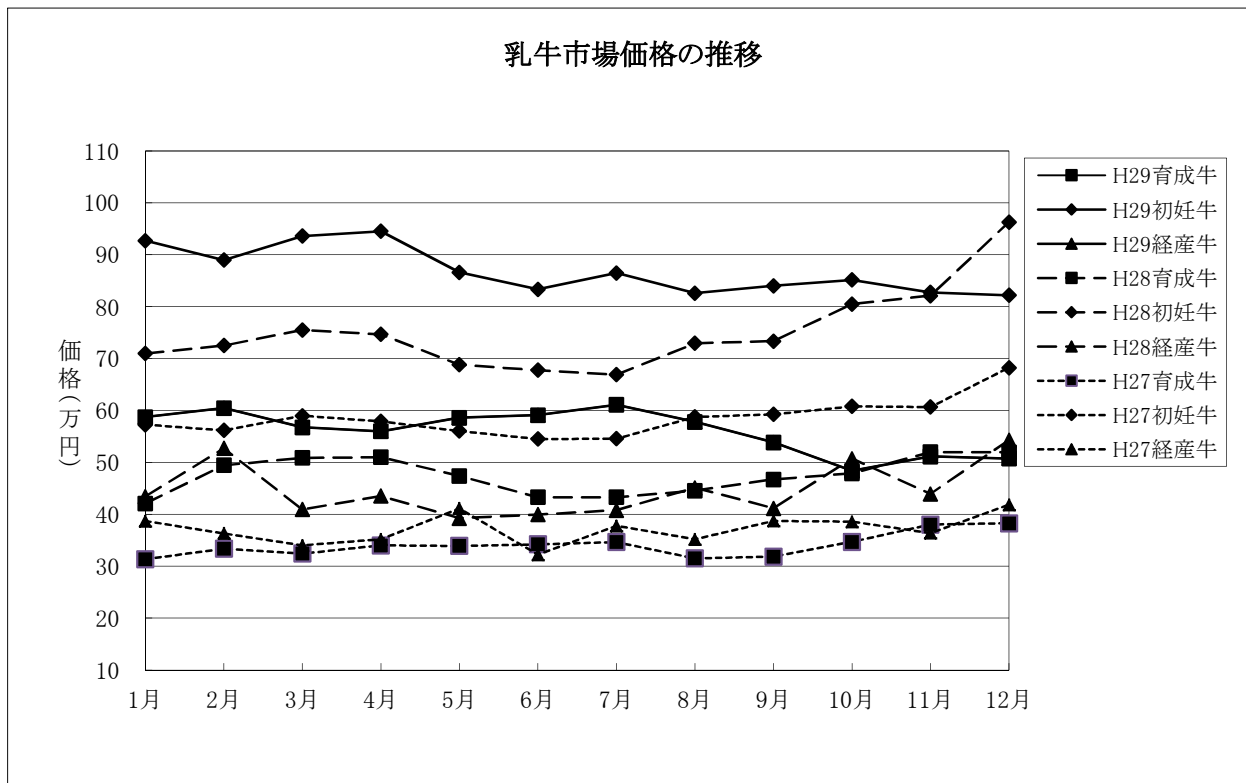
(ホクレン十勝家畜市場実績)





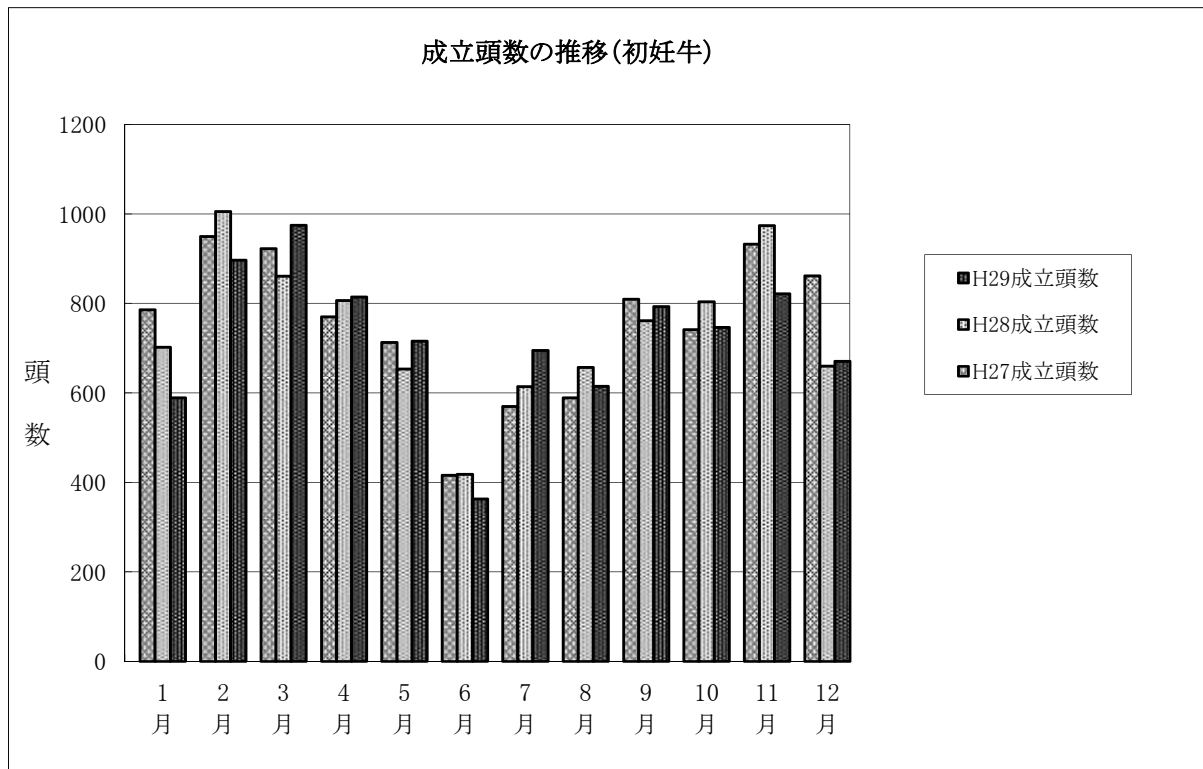
## 乳牛の月別市場価格・成立頭数の推移(平成29年)

			1月	2月	3月	4月	5月
ホルスタイン種 (登録牛)	育成牛	成立頭数(頭)	385	320	467	544	449
		平均	587,324	604,645	567,613	559,946	585,906
		最高	990,360	766,800	759,240	733,320	763,560
		最低	212,760	17,280	34,560	3,240	71,280
	初妊牛	成立頭数(頭)	589	897	975	815	716
		平均	926,794	889,696	935,823	945,138	866,030
		最高	1,327,320	1,246,320	1,392,120	1,489,320	1,360,800
		最低	378,000	209,520	322,920	122,040	162,000
	経産牛	成立頭数(頭)	81	96	269	306	125
		平均	587,324	604,645	567,613	559,946	585,906
		最高	818,640	928,800	967,680	927,720	874,800
		最低	265,680	108,000	99,360	68,040	86,400



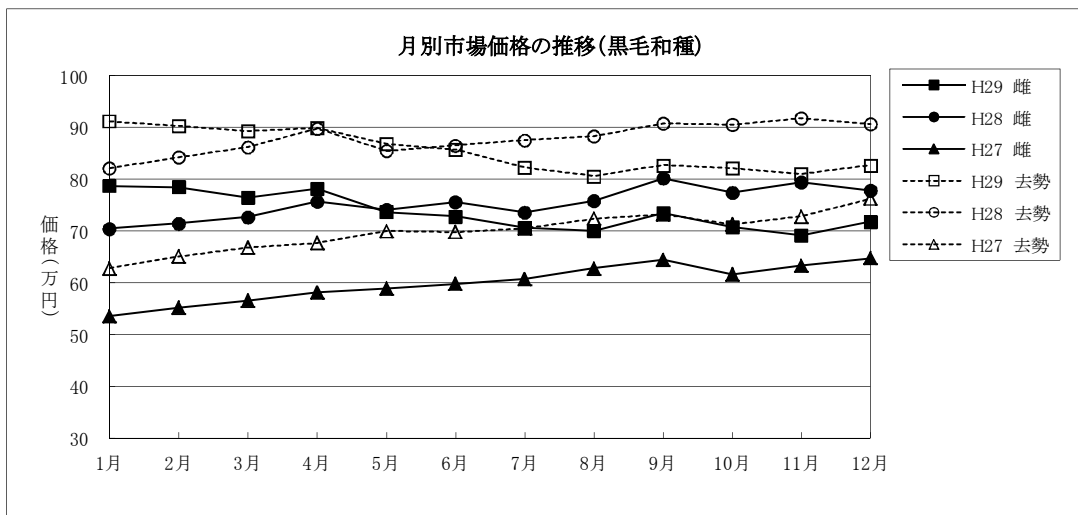
(単位：円(税込))

6月	7月	8月	9月	10月	11月	12月	年間
<b>403</b>	<b>381</b>	<b>394</b>	<b>464</b>	<b>515</b>	<b>489</b>	<b>560</b>	<b>5,371</b>
<b>591,055</b>	<b>610,985</b>	<b>577,918</b>	<b>538,692</b>	<b>483,825</b>	<b>511,434</b>	<b>507,386</b>	<b>509,086</b>
812,160	801,360	730,080	740,880	751,680	695,520	737,640	990,360
123,120	23,760	117,720	10,800	5,400	54,000	162,000	3,240
<b>363</b>	<b>695</b>	<b>615</b>	<b>793</b>	<b>747</b>	<b>822</b>	<b>671</b>	<b>8,698</b>
<b>833,367</b>	<b>864,760</b>	<b>825,884</b>	<b>840,008</b>	<b>851,445</b>	<b>827,409</b>	<b>821,692</b>	<b>872,823</b>
1,101,600	1,112,400	1,084,320	1,304,640	1,221,480	1,168,560	1,300,320	1,489,320
426,600	324,000	382,320	356,400	291,600	216,000	389,880	122,040
<b>86</b>	<b>110</b>	<b>132</b>	<b>218</b>	<b>191</b>	<b>150</b>	<b>141</b>	<b>1,905</b>
<b>591,055</b>	<b>610,985</b>	<b>577,918</b>	<b>538,692</b>	<b>483,825</b>	<b>511,434</b>	<b>507,386</b>	<b>455,333</b>
870,480	874,800	875,880	644,760	807,840	816,480	852,120	967,680
226,800	187,920	122,040	5,400	86,400	87,480	105,840	5,400



肉用牛の月別市場価格・成立頭数の推移(平成29年)

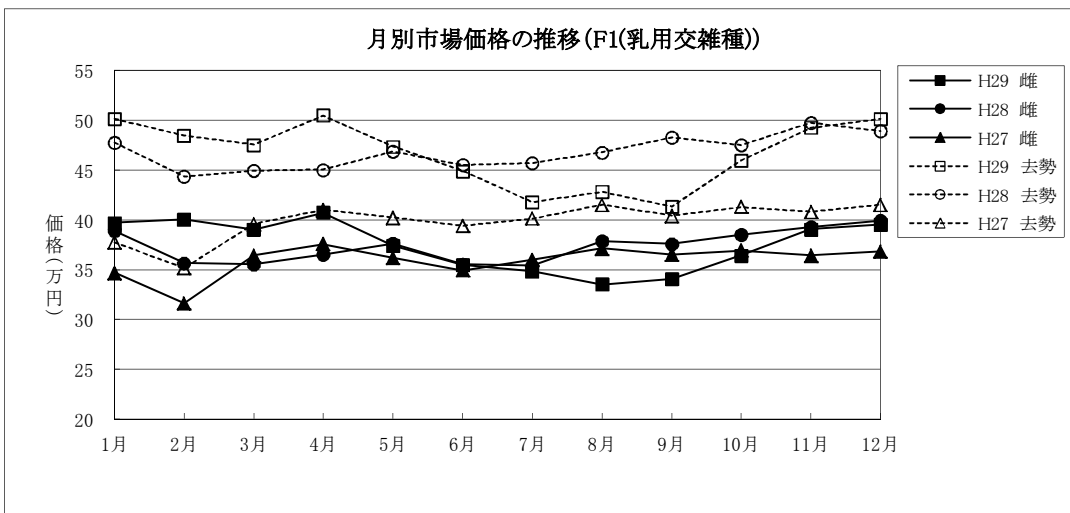
			1月	2月	3月	4月	5月
黒毛和種	雌	成立頭数(頭)	622	610	669	603	584
		平均	786,770	784,659	764,550	782,002	736,264
		最高	1,399,680	1,084,320	1,319,760	1,099,440	1,330,560
		最低	294,840	363,960	193,320	434,160	317,520
		kg当り	2,600	2,593	2,533	2,595	2,391
	去勢	成立頭数(頭)	890	896	860	915	969
		平均	911,758	902,632	892,958	899,089	868,041
		最高	1,392,120	1,319,760	1,324,080	1,307,880	1,245,240
		最低	434,160	75,600	217,080	224,640	219,240
		kg当り	2,839	2,812	2,790	2,795	2,634
	計	成立頭数(頭)	1,512	1,506	1,529	1,518	1,553
		平均	860,341	854,847	836,774	852,578	818,487
最高		1,399,680	1,319,760	1,324,080	1,307,880	1,330,560	
最低		294,840	75,600	193,320	224,640	219,240	
kg当り		2,744	2,726	2,681	2,719	2,547	
F1 (乳用交雑)	雌	成立頭数(頭)	1,336	1,151	1,182	1,329	1,416
		平均	397,102	400,212	390,234	407,185	374,154
		最高	509,760	509,760	538,920	519,480	511,920
		最低	71,280	184,680	228,960	212,760	91,800
		kg当り	1,257	1,283	1,246	1,293	1,153
	去勢	成立頭数(頭)	1,215	1,092	1,291	1,066	1,343
		平均	501,642	484,836	475,410	504,775	473,494
		最高	602,640	583,200	600,480	604,800	617,760
		最低	326,160	281,880	272,160	336,960	240,840
		kg当り	1,541	1,511	1,478	1,565	1,420
	計	成立頭数(頭)	2,551	2,243	2,473	2,395	2,759
		平均	446,893	441,411	434,699	450,622	422,510
最高		602,640	583,200	600,480	604,800	617,760	
最低		71,280	184,680	228,960	212,760	91,800	
kg当り		1,394	1,396	1,369	1,416	1,285	





(単位：円(税込))

6月	7月	8月	9月	10月	11月	12月	年間
693	589	682	649	635	621	714	7,671
728,099	706,569	700,730	734,921	707,516	691,981	718,139	736,330
1,188,000	1,202,040	1,220,400	1,033,560	1,213,920	1,104,840	3,885,840	3,885,840
374,760	163,080	275,400	299,160	180,360	378,000	201,960	163,080
2,371	2,324	2,219	2,328	2,287	2,253	2,370	2,402
944	844	992	1,006	899	896	994	11,105
857,140	822,503	805,754	827,095	820,987	809,820	826,788	852,968
1,230,120	1,198,800	1,154,520	1,205,280	1,242,000	1,170,720	1,315,440	1,392,120
216,000	218,160	218,160	324,000	292,680	332,640	48,600	48,600
2,615	2,529	2,388	2,480	2,515	2,486	2,578	2,616
1,637	1,433	1,674	1,655	1,534	1,517	1,708	18,776
802,513	774,851	762,966	790,982	774,025	761,582	781,369	805,315
1,230,120	1,202,040	1,220,400	1,205,280	1,242,000	1,170,720	3,885,840	3,885,840
216,000	163,080	218,160	299,160	180,360	332,640	48,600	48,600
2,515	2,448	2,322	2,422	2,423	2,394	2,494	2,532
1,542	1,344	1,372	1,516	1,319	1,252	1,221	15,980
354,618	348,402	335,225	340,677	364,434	390,630	395,199	373,413
447,120	457,920	428,760	417,960	440,640	504,360	489,240	538,920
180,360	54,000	209,520	194,400	158,760	227,880	243,000	54,000
1,110	1,109	1,014	1,059	1,163	1,256	1,277	1,178
1,140	1,299	1,089	1,223	1,002	1,182	1,085	14,027
449,193	417,923	428,240	413,397	459,613	492,494	501,666	466,283
567,000	549,720	547,560	507,600	552,960	598,320	617,760	617,760
317,520	166,320	193,320	286,200	117,720	305,640	278,640	117,720
1,364	1,290	1,247	1,238	1,411	1,532	1,574	1,427
2,682	2,643	2,461	2,739	2,321	2,434	2,306	30,007
394,818	382,571	376,385	373,148	405,524	440,097	445,293	416,826
567,000	549,720	547,560	507,600	552,960	598,320	617,760	617,760
180,360	54,000	193,320	194,400	117,720	227,880	243,000	54,000
1,220	1,199	1,119	1,141	1,272	1,392	1,419	1,296



馬(軌系)の月別市場価格の推移(平成29年)

(単位:円(税込))

			2月	7月	11月	年間
当才	雌	平均			1,339,449	1,339,449
		最高			1,638,360	1,638,360
		最低			411,480	411,480
	雄	平均			1,301,468	1,301,468
		最高			1,623,240	1,623,240
		最低			363,960	363,960
	去勢	平均				—
		最高				—
		最低				—
計	平均	—	—	1,318,494	1,318,494	
	最高	—	—	1,638,360	1,638,360	
	最低	—	—	363,960	363,960	
1才	雌	平均	1,193,647	1,604,170	1,733,724	1,440,760
		最高	1,742,040	1,813,320	1,884,600	1,884,600
		最低	325,080	1,194,480	1,595,160	325,080
	雄	平均	1,208,073	1,486,140	1,652,091	1,358,320
		最高	1,450,440	1,857,600	1,844,640	1,857,600
		最低	297,000	903,960	1,193,400	297,000
	去勢	平均		1,550,726	1,535,400	1,546,128
		最高		1,733,400	1,751,760	1,751,760
		最低		1,301,400	1,130,760	1,130,760
計	平均	1,200,184	1,562,526	1,675,404	1,417,162	
	最高	1,742,040	1,857,600	1,884,600	1,884,600	
	最低	297,000	903,960	1,130,760	297,000	
2才以上	雌	平均	1,676,395	1,659,555	1,476,474	1,606,258
		最高	2,058,480	2,165,400	2,216,160	2,216,160
		最低	976,320	534,600	422,280	422,280
	雄	平均			1,901,880	1,901,880
		最高			1,901,880	1,901,880
		最低			1,901,880	1,901,880
	去勢	平均	1,510,920	1,826,280		1,589,760
		最高	1,680,480	1,826,280		1,826,280
		最低	1,289,520	1,826,280		1,289,520
計	平均	1,657,302	1,669,363	1,497,744	1,609,903	
	最高	2,058,480	2,165,400	2,216,160	2,216,160	
	最低	976,320	534,600	422,280	422,280	

馬(鞍系)の月別市場出場頭数および成立頭数の推移(平成29年)

(単位:頭)

			2月	7月	11月	年間
当才	雌	出場			46	46
		成立			39	39
		成立率(%)			85	85
	雄	出場			55	55
		成立			48	48
		成立率(%)			87	87
	去勢	出場				—
		成立				—
		成立率(%)				—
計	出場	—	—	101	101	
	成立	—	—	87	87	
	成立率(%)	—	—	86	86	
1才	雌	出場	41	41	14	96
		成立	35	35	10	80
		成立率(%)	85	85	71	83
	雄	出場	34	27	8	69
		成立	29	18	7	54
		成立率(%)	85	67	88	78
	去勢	出場		7	3	10
		成立		7	3	10
		成立率(%)		100	100	100
計	出場	75	75	25	175	
	成立	64	60	20	144	
	成立率(%)	85	80	80	82	
2才以上	雌	出場	40	18	23	81
		成立	23	16	19	58
		成立率(%)	58	89	83	72
	雄	出場			1	1
		成立			1	1
		成立率(%)			100	100
	去勢	出場	5	1	1	7
		成立	3	1	0	4
		成立率(%)	60	100	0	57
計	出場	45	19	25	89	
	成立	26	17	20	63	
	成立率(%)	58	89	80	71	
全体	雌	出場	81	59	83	223
		成立	58	51	68	177
		成立率(%)	72	86	82	79
	雄	出場	34	27	64	125
		成立	29	18	56	103
		成立率(%)	85	67	88	82
	去勢	出場	5	8	4	17
		成立	3	8	3	14
		成立率(%)	60	100	75	82
計	出場	120	94	151	365	
	成立	90	77	127	294	
	成立率(%)	75	82	84	81	





十勝農協連の

# 土壌分析 飼料分析

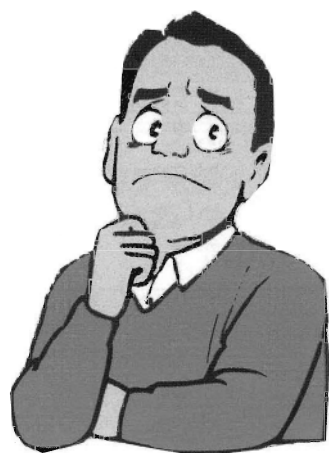
堆肥  
スラリー  
分析

作物体  
分析

病虫害  
検診



十勝農協連へサンプルをお送り下さい。



## こんな時にはいますぐ!!

- 肥料は入れているのに、収量が伸びない。
- マメ科牧草が2～3年で消えてしまう。
- 最近、粗飼料の食い込みが悪い。

## 十勝農協連

〒080-2464 帯広市西24条北1丁目1-7  
TEL0155-37-4325 FAX0155-37-4327  
<http://www.nokyoren.or.jp>

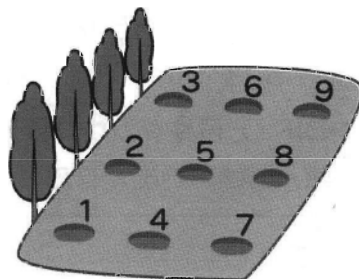
## 土壌のサンプリング方法

### ① サンプリングに必要な道具

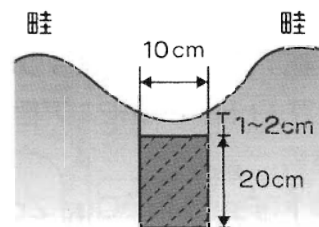
- ・移植ごて
- ・サンプル袋
- ・土壌分析申込書
- ・筆記用具



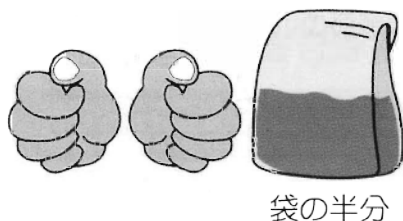
### ② 少なくとも圃場の5ヶ所以上から均等にサンプリングし、良く混ぜて1つのサンプルにします。



### ③ サンプリングは、肥料の影響が少ない畦間で行って下さい。表面の有機物を除去し、深さ20cm迄の土を移植ごてで採取します。



### ④ サンプルは500g程度(握りこぶし2つ分)が必要です。サンプル袋は当方より送付致しますので、お申し付けください。なお、市販のビニール袋でも差し支えありません。



### ⑤ サンプリングの時期は春耕施肥前か収穫後が望ましいのですが、肥料の影響が少ない畦間から採取すれば生育時期でも差し支えありません。

### ⑥ 申込書に必要事項を記入し、サンプル袋に貼り付けてお送りください。(申し込み用紙がない場合、袋にマジックで直接記入し、サンプルの区別が出来るようにして下さい。)



申込書の下に付いているシールで貼りつけて下さい。

## 飼料のサンプリング方法

### ① サンプルは青草・高水分サイレージでは500g、中水分では250g、低水分では200g程度必要です。サンプル袋は当方より送付致しますので、お申し付けください。なお、市販のビニール袋でも差し支えありません。

### ② 申込書に必要事項を記入し、サンプル袋に貼り付けてお送り下さい。

### ③ 送付の際は可能な限り空気を抜き、密封して、できるだけクール便でお送り下さい。

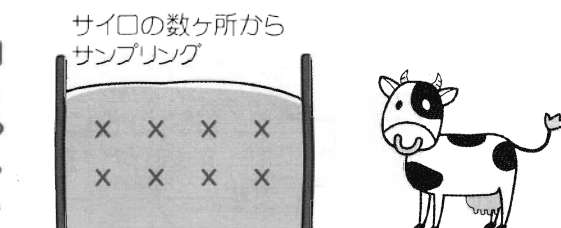


申込書の下に付いているシールで貼りつけて下さい。



### ※サンプリングの際は次の点にご注意下さい。

- ・サイレージはサイロ開封直後のサンプリングを避け、1週間から10日程度進んでからのサンプリングをお勧めします。
- ・サイロでは乾燥した表面を少しはがし、全体の数ヶ所からサンプリングを行って、偏りが少なくなるようご注意ください。
- ・ロール、乾草のサンプリングも出来る限り偏りのないよう、全体の数ヶ所からサンプリングして下さい。



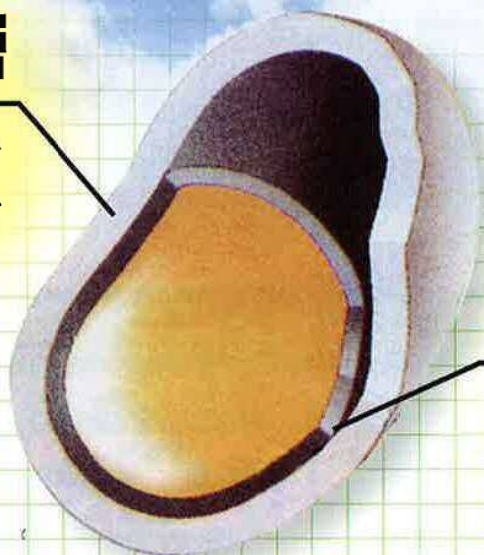


マメ科牧草種子を根粒菌などで包んだ高品質種子

# ハイパーコート種子<sup>®</sup>

## 炭カル層

種子の発芽・定着性と根粒菌の活力を保持します。



## 根粒菌層

厳選された根粒菌の働きにより作物の生育を旺盛にします。

- アルファルファは平成3年度、クローバ類は平成8年度北海道指導参考奨励事項として認定されています。
- 草地事業に認められているのは **ハイパーコート種子<sup>®</sup>** だけです。

