

『てん蔵』

登録無料!
JA関係者限定!

◎サービス内容 (パソコン・携帯・スマートフォン)

- ・ 気象情報 (登録地域の天気) ・ アメマメデータベース (過去の気象データ)
- ・ 生育・病害虫予察 (ジャガイボ疫病・アブラムシ発生予測、馬鈴薯野良生え対策)
- ・ JA・農協連からの営農情報 (農産・畜産・経営等の関連情報)

<今後の天気>

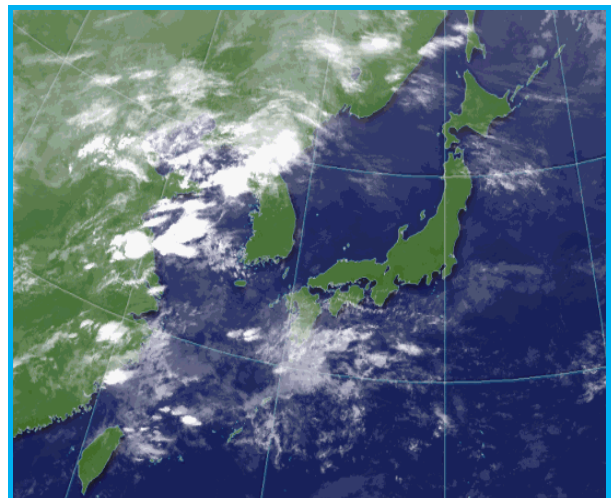
●リアルタイム予報 [13:00発表] / 短期予報(帯広) [11月4日 13:00発表]

日	4日							5日								
時刻	14時	15時	16時	17時	18時	19時	21時	0時	3時	6時	9時	12時	15時	18時	21時	0時
天気	☀	☀	☀	☀	☀	☀	☀	☀	☀	☀	☀	☀	☀	☀	☀	☀
風向	北	北	北	北	北	北	北	北	北	北	北	北	北	北	北	北
風速(m/s)	2	1	1	1	0	0	1	1	1	1	1	1	1	1	1	1
降水量(mm)	0	0	0	0	0	0	0	0	0	0	0	0	0	0	0	0
気温(℃)	15	14	13	12	11	10	6	5	4	4	7	11	11	9	8	7

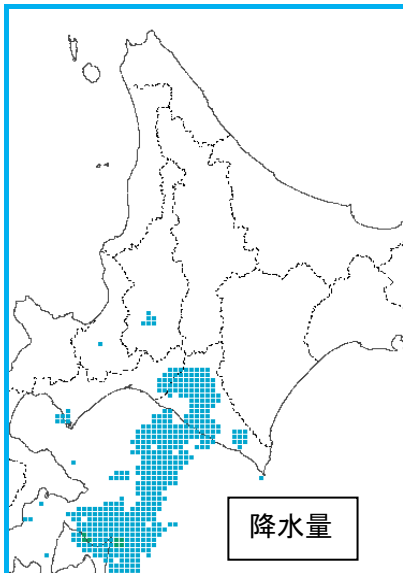
●週間予報(十勝中部) [11月03日 16:00発表]

曜日	金	土	日	月	火	水	木
日	4日	5日	6日	7日	8日	9日	10日
天気	☀	☀	☀	☀	☀	☀	☀
最高気温/最低気温(℃)	13/3	12/3	9/1	9/0	8/0	9/0	9/-1
風向	北	北	北	北	北	北	北
風速(m/s)	2	2	4	5	5	2	2
降水量(mm)	0	0	2	4	0	0	0
霜降率(%)	0	0	0	0	0	0	0

<ひまわり画像>



<メッシュ気象情報>



<営農情報>

MYページTOP | 一般気象情報 | アメマメDB | 生育・病害虫予察 | TNR営農情報 | お知らせ | リンク集 | プロフィール | 管理者ツール |

2010-11-18 10:52 - 2011-03-31 23:59 **十勝・北見の生産費比較と経営診断の方法** 情報広場

2010-09-14 13:53 - 2010-11-30 23:59 農家労働力確保支援に関する農協の取組事例② 情報広場

日付: 2010-11-18 10:52:00
タイトル: 十勝・北見の生産費比較と経営診断の方法

資料1: [講演内容](#) 資料2: [講演資料](#)

平成22年10月28日の営農指導担当者会議に於ける十勝農試の白井主産の講演。
主として十勝と北見の生産費比較から、①十勝の労働単価が高く労働費が低く、②農薬費などの投入費用は十勝が高(改善の余地がある)、③肥料費は北見が高(改善の余地がある)と、④十勝と北見の生産費比較から、⑤十勝と北見の生産費比較から、⑥十勝と北見の生産費比較から、⑦十勝と北見の生産費比較から、⑧十勝と北見の生産費比較から、⑨十勝と北見の生産費比較から、⑩十勝と北見の生産費比較から、⑪十勝と北見の生産費比較から、⑫十勝と北見の生産費比較から、⑬十勝と北見の生産費比較から、⑭十勝と北見の生産費比較から、⑮十勝と北見の生産費比較から、⑯十勝と北見の生産費比較から、⑰十勝と北見の生産費比較から、⑱十勝と北見の生産費比較から、⑲十勝と北見の生産費比較から、⑳十勝と北見の生産費比較から、㉑十勝と北見の生産費比較から、㉒十勝と北見の生産費比較から、㉓十勝と北見の生産費比較から、㉔十勝と北見の生産費比較から、㉕十勝と北見の生産費比較から、㉖十勝と北見の生産費比較から、㉗十勝と北見の生産費比較から、㉘十勝と北見の生産費比較から、㉙十勝と北見の生産費比較から、㉚十勝と北見の生産費比較から、㉛十勝と北見の生産費比較から、㉜十勝と北見の生産費比較から、㉝十勝と北見の生産費比較から、㉞十勝と北見の生産費比較から、㉟十勝と北見の生産費比較から、㊱十勝と北見の生産費比較から、㊲十勝と北見の生産費比較から、㊳十勝と北見の生産費比較から、㊴十勝と北見の生産費比較から、㊵十勝と北見の生産費比較から、㊶十勝と北見の生産費比較から、㊷十勝と北見の生産費比較から、㊸十勝と北見の生産費比較から、㊹十勝と北見の生産費比較から、㊺十勝と北見の生産費比較から、㊻十勝と北見の生産費比較から、㊼十勝と北見の生産費比較から、㊽十勝と北見の生産費比較から、㊾十勝と北見の生産費比較から、㊿十勝と北見の生産費比較から、

第2回営農企画担当者会議発表内容 (2010年10月28日)

「十勝・北見の生産費比較とコスト削減のための経営診断方法について」
十勝農業試験場生産システムグループ主査(経営) 白井

※ 講演資料を参照しながら、お読みください。

(スライド1)
私からは、前庭として「十勝と北見の生産費比較とコスト削減のための経営診断方法について」を、本日のメインであります川西農協の吉田係長と清水農協の吉岡さんの事例発表への橋渡しをしたいと思います。

(スライド2)
主生産費の地域間比較ですが、十勝の耕作経営研究会が調査した生産費集計システムを北見地域のJAきたみらいが16~19戸の一般組合員を対象に十勝と同じように行った生産費調査結果

資金収支②(基準値を100) **資金の流れを自動に出力**

基準値: 営農計画 **実績値: <2009年>**

お金の流れ

基準値との比較で問題を鮮明に

収入: 収入
支出: 支出
差引: 差引
繰上金: 繰上金
繰下金: 繰下金
貸付金: 貸付金
借入金: 借入金
貸付金: 貸付金
借入金: 借入金

十勝管内 JA 関係者限定のてん蔵には、おおよそ 2,000 人が登録しています。
登録料はかかりません。(インターネット利用料は個人負担となります。)

お問い合わせは、JA まで!